
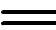




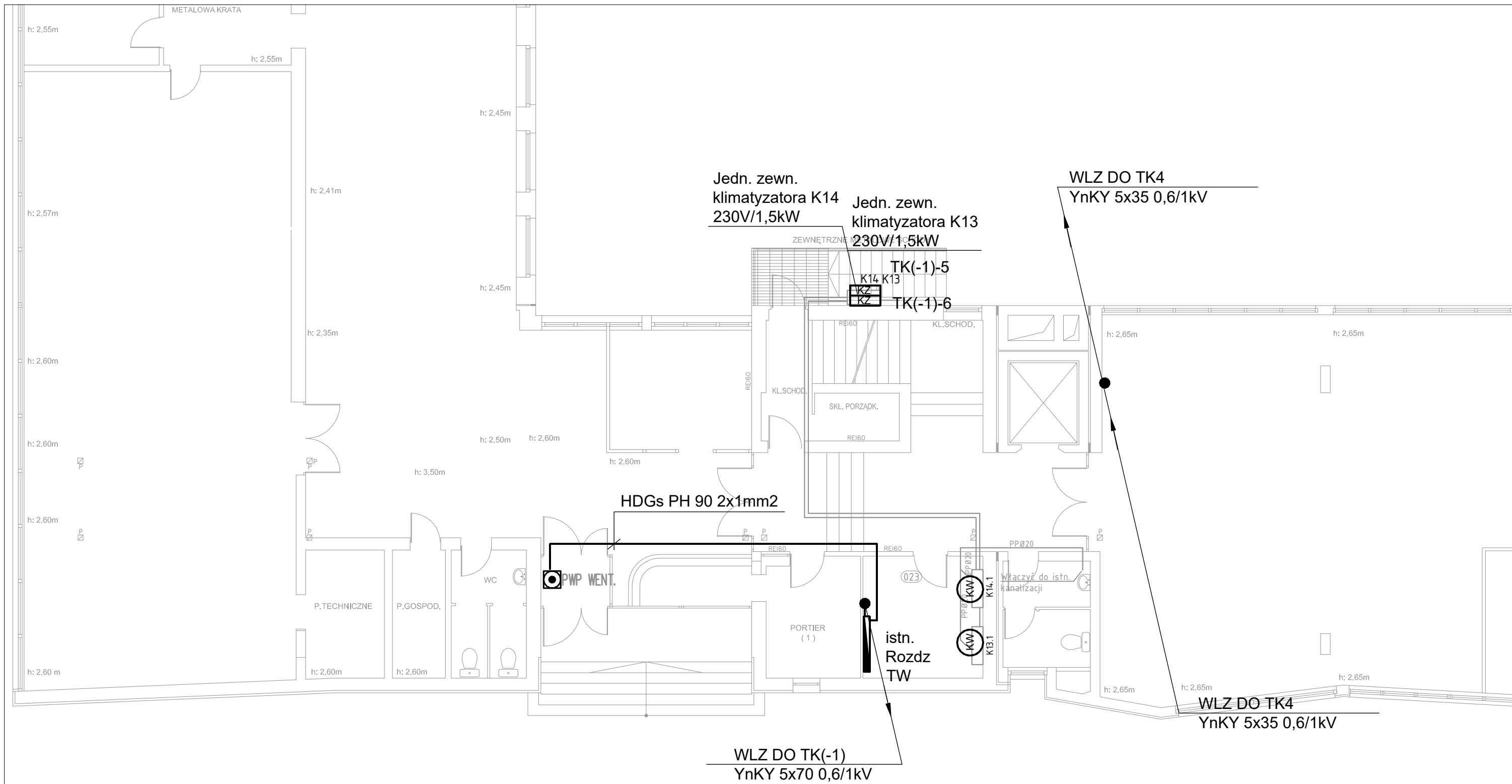
LEGENDA:

-  PROJ. KLIMATYZATOR JEDNOSTKA WEWNĘTRZNA
-  KORYTKO KABLOWE 200h60 Z POKRYWĄ
-  PROJ. ROZDZIELNICA
-  PROJ. WENTYLATOR

Uwaga:

1. Lokalizację urządzeń oraz przepustów ustalić przed wykonaniem prac instalacyjnych
2. Zaleca się przeniesienie aneksu kuchennego z parteru w celu umożliwienia wykonania pionu kablowego
3. Piony kablowe zabezpieczyć obudową. Wykonać rewizję do pionów kablowych
4. Koryta przeznaczone dla kabli elektrycznych mocowane nad korytami niskoprądowymi układać pomiędzy podciągami

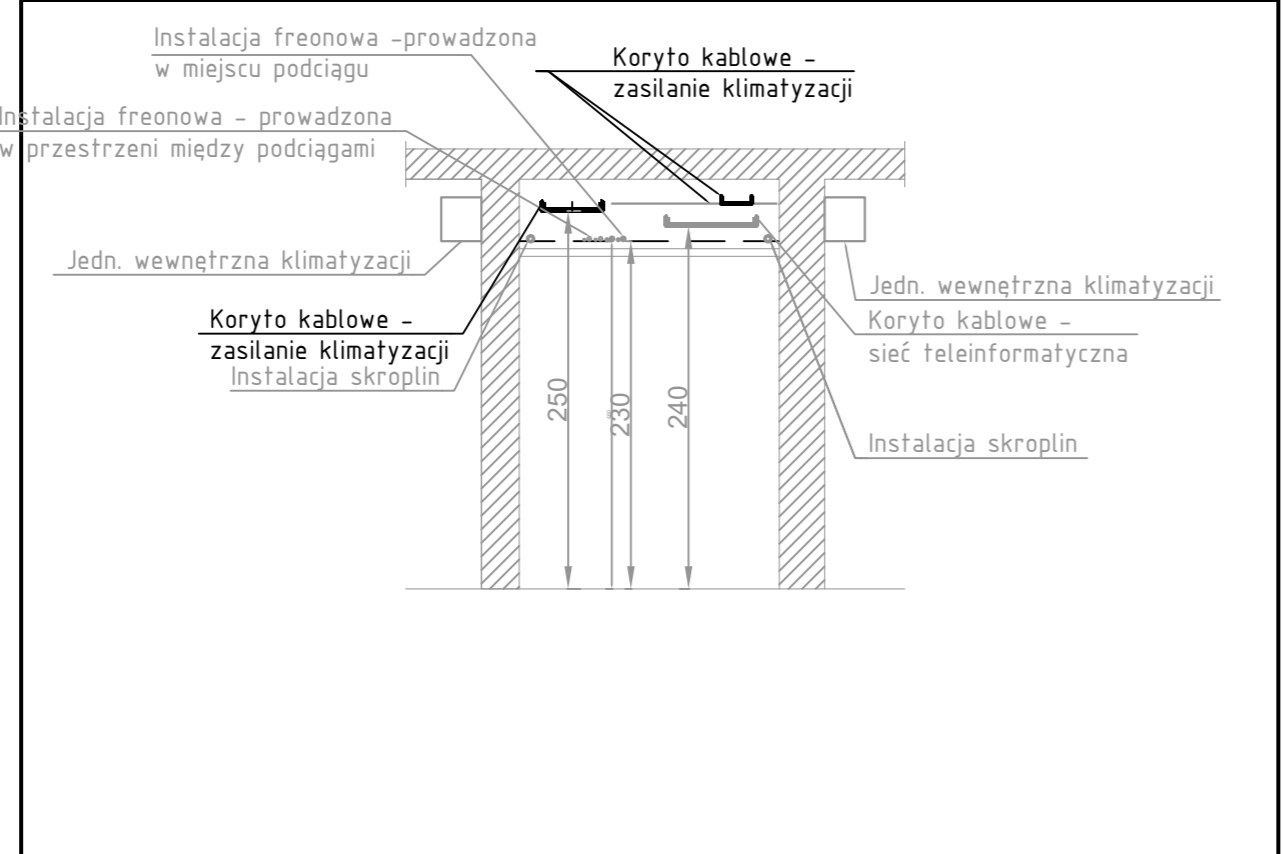
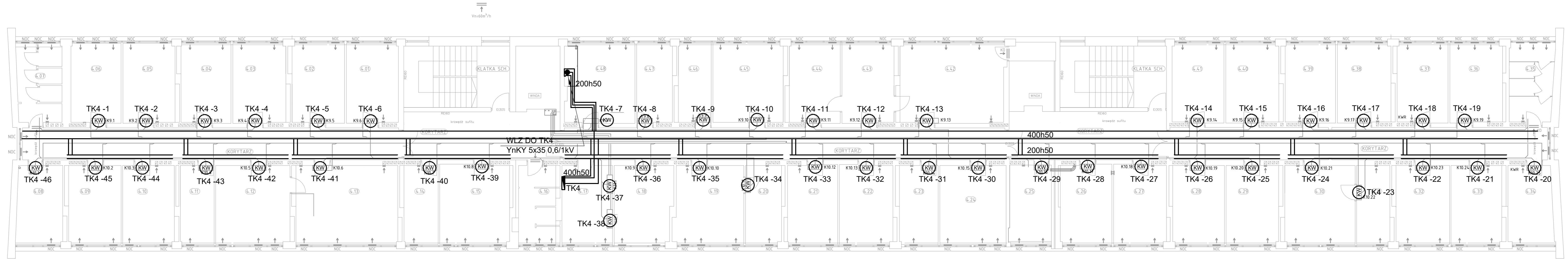
<b>TERMO — KLIMA MK</b> SPÓŁKA Z OGRANICZONĄ ODPOWIEDZIALNOŚCIĄ Sp. J. 40-749 KATOWICE ul. Tartaczna 12 e-mail: biuro@termo-klima.pl				
<b>PROJEKTANT</b>	IMIE I NAZWISKO mgr inż. Piotr Mokwa	NR UPRAWNIENI SLK/5193/PWOE/13	PODPIS	
<b>INWESTOR</b>	Śląski Urząd Wojewódzki w Katowicach ul. Jagiellońska 25, 40-032 Katowice			
<b>OBIEKT</b>	Budynek biurowy przy ul. Damrota 16 w Katowicach			
<b>TEMAT</b>	Projekt instalacji wentylacji i klimatyzacji dla budynku Śląskiego Urzędu Wojewódzkiego w Katowicach przy ul. Damrota 16			
<b>NAZWA RYSUNKU</b>	RZUT PIWNICY- PLAN INSTALACJI			<b>SKALA</b> 1:100
<b>STADIUM</b> PW	<b>BRANŻA</b> ELEKTRYCZNA	<b>NR ARCHIWALNY</b> -----	<b>DATA</b> 2021-07	<b>NR RYSUNKU</b> IE 03



**Uwaga:**  
 1. Lokalizację urządzeń oraz przepustów ustalić przed wykonaniem prac instalacyjnych  
 2. Zaleca się przeniesienie aneksu kuchennego z parteru w celu umożliwienia wykonania pionu kablowego  
 3. Piony kablowe zabezpieczyć obudową. Wykonać rewizję do pionów kablowych  
 4. Koryta przeznaczone dla kabli elektrycznych mocowane nad korytami niskoprądowymi układać pomiędzy podciągami

- LEGENDA:**
- PROJ. KLIMATYZATOR JEDNOSTKA WEWNĘTRZNA
  - KORYTKO KABLOWE 200h60 Z POKRYWĄ
  - PROJ. ROZDZIELNICA
  - PROJ. WENTYLATOR

<b>TERMO — KLIMA MK</b> SPÓŁKA Z OGRANICZONĄ ODPOWIEDZIALNOŚCIĄ Sp. J. 40-749 KATOWICE ul. Tartaczna 12 e-mail: biuro@termo-klima.pl			
PROJEKTANT	IMIĘ I NAZWISKO mgr inż. Piotr Mokwa	NR UPRAWNIEŃ SLK/5193/PWOE/13	PODPIS
INWESTOR	Śląski Urząd Wojewódzki w Katowicach ul. Jagiellońska 25, 40-032 Katowice		
OBIEKT	Budynek biurowy przy ul. Damrota 16 w Katowicach		
TEMAT	Projekt instalacji wentylacji i klimatyzacji dla budynku Śląskiego Urzędu Wojewódzkiego w Katowicach przy ul. Damrota 16		
NAZWA RYSUNKU	RZUT PARTER- PLAN INSTALACJI		SKALA 1:100
STADIUM PW	BRANŻA ELEKTRYCZNA	NR ARCHIWALNY -----	DATA 2021-07
		NR RYSUNKU IE 04	



- LEGENDA:**
- PROJ. KLIMATYZATOR JEDNOSTKA WEWNĘTRZNA
  - KORYTKO KABLOWE 200h60 Z POKRYWĄ
  - PROJ. ROZDZIELNICA
  - PROJ. WENTYLATOR

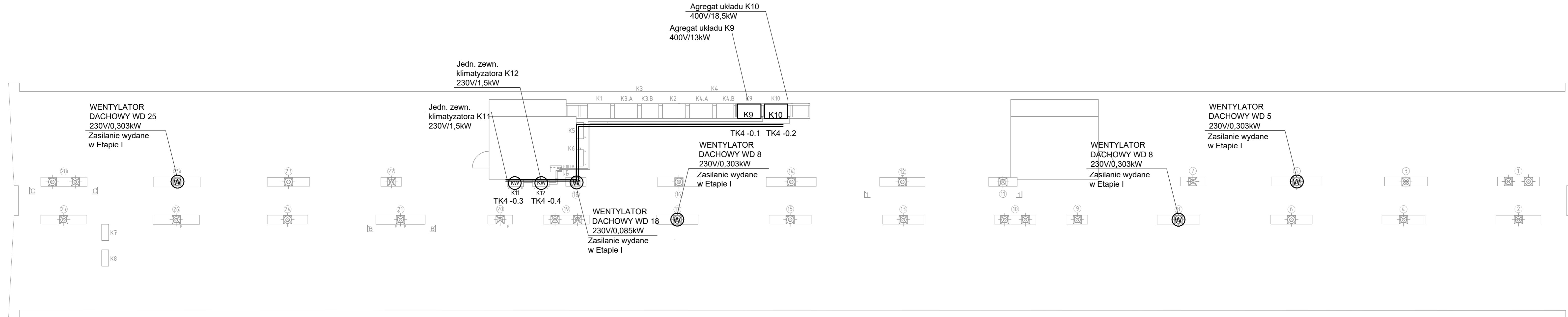
**Uwaga:**

1. Lokalizację urządzeń oraz przepustów ustalić przed wykonaniem prac instalacyjnych
2. Zaleca się przeniesienie aneksu kuchennego z parteru w celu umożliwienia wykonania pionu kablowego
3. Piony kablowe zabezpieczyć obudową. Wykonać rewizję do pionów kablowych
4. Koryta przeznaczone dla kabli elektrycznych mocowane nad korytami niskoprądowymi układać pomiędzy podciągami

Nr pom.	Nazwa pomieszczenia	Pow. [m <sup>2</sup> ]	Wys. [h]
4.01	Pomieszczenie biurowe	12,06	2,71
4.02	Pomieszczenie biurowe	12,36	2,71
4.03	Pomieszczenie biurowe	12,30	2,71
4.04	Pomieszczenie biurowe	12,30	2,71
4.05	Pomieszczenie biurowe	12,00	2,71
4.06	Pomieszczenie socjalne	12,00	2,71
4.07	WC	10,34	2,71
4.08	Pomieszczenie biurowe	10,60	2,71
4.09	Pomieszczenie biurowe	12,50	2,71
4.10	Pomieszczenie biurowe	12,35	2,71
4.11	Pomieszczenie biurowe	8,51	2,71
4.12	Pomieszczenie biurowe	16,33	2,71
4.13	Pom. kierownika i zastępcy	25,10	2,71
4.14	Pomieszczenie biurowe	8,53	2,71
4.15	Pomieszczenie biurowe	16,05	2,71
4.16	WC	9,65	2,71
4.17	Serwerownia	12,00	2,71
4.18	Pomieszczenie biurowe	12,00	2,71
4.19	Pomieszczenie biurowe	16,33	2,71
4.20	Pomieszczenie biurowe	8,51	2,71
4.21	Pomieszczenie biurowe	12,35	2,71
4.22	Pomieszczenie biurowe	12,35	2,71
4.23	Pomieszczenie biurowe	8,51	2,71
4.24	Pomieszczenie biurowe	16,05	2,71
4.25	Pomieszczenie socjalne	9,60	2,71
4.26	Pomieszczenie biurowe	12,00	2,71
4.27	Pomieszczenie biurowe	12,00	2,71
4.28	Pomieszczenie biurowe	12,40	2,71
4.29	Pomieszczenie biurowe	12,40	2,71

Nr pom.	Nazwa pomieszczenia	Pow. [m <sup>2</sup> ]	Wys. [h]
4.30	Pomieszczenie biurowe	16,32	2,71
4.31	Pomieszczenie biurowe	8,37	2,71
4.32	Pomieszczenie biurowe	12,48	2,71
4.33	Pomieszczenie biurowe	12,77	2,71
4.34	Pomieszczenie biurowe	10,29	2,71
4.35	WC	10,40	2,71
4.36	Pomieszczenie socjalne	12,55	2,71
4.37	Pomieszczenie biurowe	12,35	2,71
4.38	Pomieszczenie biurowe	12,30	2,71
4.39	Pomieszczenie biurowe	12,30	2,71
4.40	Pomieszczenie biurowe	12,47	2,71
4.41	Pomieszczenie biurowe	12,09	2,71
4.42	Gabinet dyrektora	24,81	2,71
4.43	Sekretariat	12,49	2,71
4.44	Gabinet zastępcy dyrekt.	12,47	2,71
4.45	Pomieszczenie biurowe	16,33	2,71
4.46	Pomieszczenie biurowe	8,51	2,71
4.47	Pomieszczenie biurowe	8,38	2,71
4.48	Pomieszczenie biurowe	16,04	2,71
-	Korytarz	34,88	2,71
-	Korytarz	21,57	2,71
-	Klatka schodowa	18,63	-
-	Korytarz	41,69	2,71
-	Korytarz	21,65	2,71
-	Klatka schodowa	18,63	-
-	Korytarz	34,84	2,71

TERMO - KLIMA MK SPÓŁKA Z OGRANICZONĄ ODPOWIEDZIALNOŚCIĄ Sp. J. 40-749 KATOWICE ul. Tartaczna 12 e-mail: biuro@termo-klima.pl			
PROJEKTANT	IMIE I NAZWISKO mgr inż. Piotr Mokwa	NR UPRAWNIEN SLK/5193/PWOE/13	PODPIS
INWESTOR	Śląski Urząd Wojewódzki w Katowicach ul. Jagiellońska 25, 40-032 Katowice		
OBIEKT	Budynek biurowy przy ul. Damrota 16 w Katowicach		
TEMAT	Projekt instalacji wentylacji i klimatyzacji dla budynku Śląskiego Urzędu Wojewódzkiego w Katowicach przy ul. Damrota 16		
NAZWA RYSUNKU	RZUT IV PIĘTRA - PLAN INSTALACJI		SKALA 1:100
STADIUM PW	BRANŻA ELEKTRYCZNA	NR ARCHIWALNY -----	DATA 2021-07 NR RYSUNKU IE 05



Nr zespołu kominowego	Wymiar [cm]	Ilość kominów wentylacyjnych
1	224x49	4 + 4
2	240x46,5	4 + 4
3	229x49	4 + 4
4	231x48	4 + 4
5	268x49	4 + 1 + 4
6	222x49	4 + 4
7	131x48	5
8	228x49	4 + 4
9	110x49	4
10	223x49	4 + 4
11	153x48	6
12	243x47	5 + 4
13	221x49	4 + 4
14	267x48	3 + 1 + 5
15	225x48	4 + 4
16	227x51	4 + 4
17	221x50	4 + 4
18	109x48	4
19	246x49	4 + 5
20	132x48	5
21	264x50	5 + 5
22	110x48	4
23	226x47	4 + 4

Charakterystyczne parametry techniczne urządzeń	Całk. moc nom. [kW]		Wymiary [mm]		Masa	Specyfikacja elektryczna	Pobór mocy [kW]		Poziom ciśnienia akustycznego [dBA]		Czynnik chł.
	Qg	Qch	wys.	szer.			grzanie	chłodzenie	grzanie nom.	chłodzenie nom.	
Nr jednostki zewnętrznej						Faza, Hz, V, A					
K9	23,2	45,0	1685	1240	275	3~, 50, 380-415,	12,8	13,0	-	63,0	R-410A
K10	31,0	52,0	1685	1240	275	3~, 50, 380-415,	18,5	18,5	-	65,0	R-410A
K11, K12	6,0	5,0	734	870	373	1~, 50, 220-240, 6,5	1,5	1,25	4,9,0	4,9,0	R-32

- K9 - proj. agregat systemu ze zmienną objętością czynnika chłodniczego/systemu split
- 9,5x19,1 - proj. instalacja freonowa
- F4 - proj. pion instalacji freonowej
- PP020 - proj. instalacja skroplin

- LEGENDA:
- PROJ. KLIMATYZATOR JEDNOSTKA WEWNĘTRZNA
  - KORYTKO KABLOWE 200h60 Z POKRYWĄ
  - PROJ. ROZDZIELNICA
  - PROJ. WENTYLATOR

<b>TERMO - KLIMA MK</b> SPÓŁKA Z OGRANICZONĄ ODPOWIEDZIALNOŚCIĄ Sp. J. 40-749 KATOWICE ul. Tartaczna 12 e-mail: biuro@termo-klima.pl			
PROJEKTANT	mgr inż. Piotr Mokwa	NR UPRAWNIENI	SLK/5193/PW0E/13
INWESTOR	Śląski Urząd Wojewódzki w Katowicach ul. Jagiellońska 25, 40-032 Katowice		
OBIEKT	Budynek biurowy przy ul. Damrota 16 w Katowicach		
TEMAT	Projekt instalacji wentylacji i klimatyzacji dla budynku Śląskiego Urzędu Wojewódzkiego w Katowicach przy ul. Damrota 16		
NAZWA RYSUNKU	RZUT DACHU- PLAN INSTALACJI		SKALA 1:100
STADIUM	PW	BRANŻA ELEKTRYCZNA	DATA 2021-07
		NR ARCHIWALNY -----	NR RYSUNKU IE 06