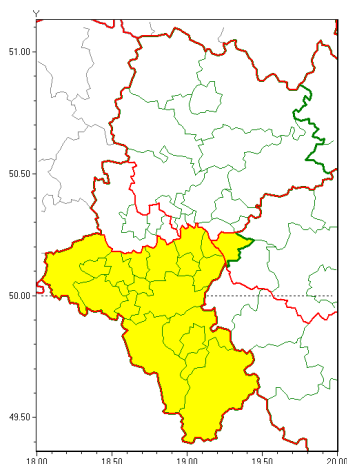


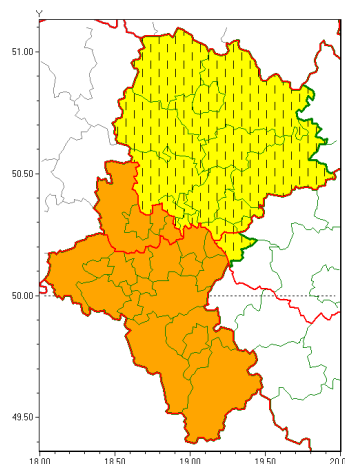


Zasięg ostrzeżeń w województwie

Burze
2020-09-01 02:44



Intensywne opady deszczu
2020-09-01 02:44



WOJEWÓDZTWO ŁÓDZKIE
OSTRZEŻENIA METEOROLOGICZNE ZBIORCZO NR 159
WYKAZ OBOWIAZUJĄCYCH OSTRZEŻEŃ
o godz. 02:44 dnia 01.09.2020

Zjawisko/Stopień zagrożenia	Burze/1
Obszar (w nawiasie numer ostrzeżenia dla powiatu)	powiaty: bielski(100), Bielsko-Biała(99), bieruńsko-lędzki(75), cieszyński(105), Jastrzębie-Zdrój(77), Jaworzno(75), Katowice(74), mikołowski(76), Mysłowice(74), pszczyński(78), raciborski(73), rybnicki(75), Rybnik(75), Tychy(76), wodzisławski(75), Żory(75), żywiecki(108)
Ważność	od godz. 03:00 dnia 01.09.2020 do godz. 08:00 dnia 01.09.2020
Prawdopodobieństwo	80%
Przebieg	Prognozuje się wystąpienie burz z opadami deszczu miejscami od 20 mm do 30 mm, lokalnie do 40 mm oraz porywami wiatru do 80 km/h.
SMS	IMGW-PIB OSTRZEŻENIA: BURZE/1 Łódzkie (17 powiatów) od 03:00/01.09 do 08:00/01.09.2020 deszcz do 40 mm, porywy 80 km/h. Dotyczy powiatów: bielski, Bielsko-Biała, bieruńsko-lędzki, cieszyński, Jastrzębie-Zdrój, Jaworzno, Katowice, mikołowski, Mysłowice, pszczyński, raciborski, rybnicki, Rybnik, Tychy, wodzisławski, Żory i żywiecki.
RSO	Woj. Łódzkie (17 powiatów), IMGW-PIB wydał ostrzeżenie pierwszego stopnia o burzach
Uwagi	Obowiązują również ostrzeżenia na intensywne opady deszczu.
Zjawisko/Stopień zagrożenia	Intensywne opady deszczu/1 ZMIANA



Obszar (w nawiasie numer ostrzeżenia dla powiatu)	powiaty: b dzi ski(73), Bytom(72), Chorzów(71), Cz stochowa(72), cz stochowski(75), D browa Górnica(73), Jaworzno(74), kłobucki(74), lubliniecki(72), myszkowski(73), Piekary 1skie(71), Siemianowice 1skie(71), Sosnowiec(74), wi tochłowice(71), tarnogórski(74), zawiercia ski(73)
Wa no	od godz. 02:00 dnia 01.09.2020 do godz. 24:00 dnia 01.09.2020
Prawdopodobie stwo	80%
Przebieg	Prognozuje si wyst pienie opadów deszczu o nat eniu umiarkowanym okresami silnym. Prognozowana wysoko opadów za okres wa no ci Ostrze enia - miejscami do 40 mm.
SMS	IMGW-PIB OSTRZEGA: DESZCZ/1 1skie (16 powiatów) od 02:00/01.09 do 24:00/01.09.2020 40 mm. Dotyczy powiatów: b dzi ski, Bytom, Chorzów, Cz stochowa, cz stochowski, D browa Górnica, Jaworzno, kłobucki, lubliniecki, myszkowski, Piekary 1skie, Siemianowice 1skie, Sosnowiec, wi tochłowice, tarnogórski i zawiercia ski.
RSO	Woj. 1skie (16 powiatów), IMGW-PIB wydał ostrze enie pierwszego stopnia o intensywnych opadach deszczu
Uwagi	Zmiana dotyczy długo ci obowi zywania ostrze enia.
Zjawisko/Stopien zagro enia	Intensywne opady deszczu/2
Obszar (w nawiasie numer ostrzeżenia dla powiatu)	powiaty: bielski(99), Bielsko-Biała(98), bieru sko-1 dzi ski(74), cieszy ski(104), Gliwice(70), gliwicki(70), Jastrz bie-Zdrój(76), Katowice(73), mikołowski(75), Mysłowice(73), pszczy ski(77), raciborski(72), Ruda 1ska(71), rybnicki(74), Rybnik(74), Tychy(75), wodzisławski(74), Zabrze(72), ory(74), ywiecki(107)
Wa no	od godz. 00:00 dnia 01.09.2020 do godz. 24:00 dnia 01.09.2020
Prawdopodobie stwo	80%
Przebieg	Prognozuje si wyst pienie opadów deszczu o nat eniu umiarkowanym okresami silnym. Prognozowana wysoko opadów za okres wa no ci Ostrze enia - miejscami do 70 mm.
SMS	IMGW-PIB OSTRZEGA: DESZCZ/2 1skie (20 powiatów) od 00:00/01.09 do 24:00/01.09.2020 70 mm. Dotyczy powiatów: bielski, Bielsko-Biała, bieru sko-1 dzi ski, cieszy ski, Gliwice, gliwicki, Jastrz bie-Zdrój, Katowice, mikołowski, Mysłowice, pszczy ski, raciborski, Ruda 1ska, rybnicki, Rybnik, Tychy, wodzisławski, Zabrze, ory i ywiecki.
RSO	Woj. 1skie (20 powiatów), IMGW-PIB wydał ostrze enie drugiego stopnia o intensywnych opadach deszczu
Uwagi	Brak.
Dy urny synoptyk IMGW-PIB	Bartłomiej Pietras
Opracowanie niniejsze i jego format, jako przedmiot prawa autorskiego podlega ochronie prawnej, zgodnie z przepisami ustawy z dnia 4 lutego 1994r o prawie autorskim i prawach pokrewnych (dz. U. z 2006 r. Nr 90, poz. 631 z pó n. zm.). Wszelkie dalsze udost pnianie, rozpowszechnianie (przedruk, kopiowanie, wiadomo sms) jest dozwolone wył cznie w formie dosłownej z bezwzgl dnym wskazaniem ródła informacji tj. IMGW-PIB.	