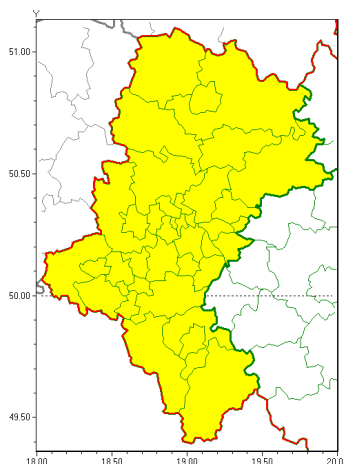




Zasięg ostrzeżeń w województwie

Burze z gradem
2020-08-18 06:24



WOJEWÓDZTWO ŁÓDZKIE
OSTRZEŻENIA METEOROLOGICZNE ZBIORCZO NR 148
WYKAZ OBSZARÓW ZUCIANYCH OSTRZEŻENIAMI
o godz. 06:24 dnia 18.08.2020

Zjawisko/Stopień zagrożenia	Burze z gradem/1
Obszar (w nawiasie numer ostrzeżenia dla powiatu)	powiaty: białski(68), bielski(93), Bielsko-Biała(92), bieruńsko-lędziński(69), Bytom(67), Chorzów(66), cieszyński(99), Czestochowa(66), częstochowski(69), Dąbrowa Górnicza(68), Gliwice(65), gliwicki(65), Jastrzębie-Zdrój(70), Jaworzno(69), Katowice(68), kłobucki(68), lubliniecki(66), mikołowski(70), Mysłowice(68), myszkowski(67), Piekary Śląskie(66), pszczyński(71), raciborski(67), Ruda Śląska(66), rybnicki(69), Rybnik(69), Siemianowice Śląskie(66), Sosnowiec(69), wiatrychów(66), tarnogórski(69), Tychy(70), wodzisławski(69), Zabrze(67), zawierciański(67), żyry(69), żywiecki(102)
Ważność	od godz. 11:00 dnia 18.08.2020 do godz. 21:30 dnia 18.08.2020
Prawdopodobieństwo	80%
Przebieg	Prognozuje się wystąpienie burz z opadami deszczu miejscami od 20 mm do 30 mm, lokalnie do 40 mm oraz porywami wiatru do 80 km/h. Miejscami grad.
SMS	IMGW-PIB OSTRZEŻENIA: BURZE Z GRADEM/1 Łódzkie (wszystkie powiaty) od 11:00/18.08 do 21:30/18.08.2020 deszcz 40 mm, grad, porywy 80 km/h. Dotyczy powiatów: wszystkie powiaty.
RSO	Woj. Łódzkie (wszystkie powiaty), IMGW-PIB wydał ostrzeżenie pierwszego stopnia o burzach z gradem
Uwagi	Brak.
Dyrektor synoptyk IMGW-PIB	Grzegorz Mikutel



Instytut Meteorologii i Gospodarki Wodnej - Państwowy Instytut Badawczy

Biuro Prognoz Meteorologicznych w Krakowie

30-215 Kraków ul. Piotra Borowego 14

tel: 12-6398150, fax: 12-4251973

email: meteo.krakow@imgw.pl

www: [www: www.imgw.pl](http://www.imgw.pl)

Opracowanie niniejsze i jego format, jako przedmiot prawa autorskiego podlega ochronie prawnej, zgodnie z przepisami ustawy z dnia 4 lutego 1994r o prawie autorskim i prawach pokrewnych (dz. U. z 2006 r. Nr 90, poz. 631 z późn. zm.).

Wszelkie dalsze udostępnianie, rozpowszechnianie (przedruk, kopiowanie, wiadomości sms) jest dozwolone wyłącznie w formie dosłownej z bezwzględnym wskazaniem źródła informacji tj. IMGW-PIB.