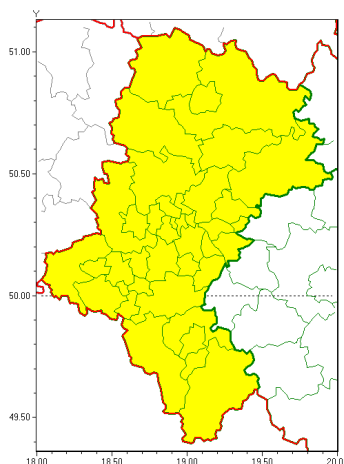




Zasięg ostrzeżeń w województwie

Burze z gradem
2020-08-10 08:18



WOJEWÓDZTWO ŁÓDZKIE
OSTRZEŻENIA METEOROLOGICZNE ZBIORCZO NR 136
WYKAZ OBYWÓW ZUJACYCH OSTRZEŻENIA
o godz. 08:18 dnia 10.08.2020

Zjawisko/Stopień zagrożenia	Burze z gradem/1
Obszar (w nawiasie numer ostrzeżenia dla powiatu)	powiaty: białski(65), bielski(86), Bielsko-Biała(85), bieruńsko-lędzki(65), Bytom(64), Chorzów(63), cieszyński(92), Czestochowa(63), czestochowski(66), Dąbrowa Górnicza(65), Gliwice(62), gliwicki(62), Jastrzębie-Zdrój(66), Jaworzno(66), Katowice(65), kłobucki(65), lubliniecki(63), mikołowski(66), Mysłowice(65), myszkowski(64), Piekary Śląskie(63), pszczyński(67), raciborski(63), Ruda Śląska(63), rybnicki(65), Rybnik(65), Siemianowice Śląskie(63), Sosnowiec(66), Siewierz(63), tarnogórski(66), Tychy(66), wodzisławski(65), Zabrze(64), zawierciański(64), żywiecki(95)
Ważność	od godz. 14:00 dnia 10.08.2020 do godz. 23:00 dnia 10.08.2020
Prawdopodobieństwo	80%
Przebieg	Prognozuje się wystąpienie miejscami burz z opadami deszczu od 20 mm do 30 mm oraz porywami wiatru do 70 km/h. Miejscami grad.
SMS	IMGW-PIB OSTRZEŻENIA: BURZE Z GRADEM/1 Łódzkie (wszystkie powiaty) od 14:00/10.08 do 23:00/10.08.2020 deszcz 30 mm, porywy 70 km/h. Dotyczy powiatów: wszystkie powiaty.
RSO	Woj. Łódzkie (wszystkie powiaty), IMGW-PIB wydał ostrzeżenie pierwszego stopnia o burzach z gradem
Uwagi	Brak.
Dyrektor synoptyk IMGW-PIB	Michał Solarz



Instytut Meteorologii i Gospodarki Wodnej - Państwowy Instytut Badawczy

Biuro Prognoz Meteorologicznych w Krakowie

30-215 Kraków ul. Piotra Borowego 14

tel: 12-6398150, fax: 12-4251973

email: meteo.krakow@imgw.pl

www: [www: www.imgw.pl](http://www.imgw.pl)

Opracowanie niniejsze i jego format, jako przedmiot prawa autorskiego podlega ochronie prawnej, zgodnie z przepisami ustawy z dnia 4 lutego 1994r o prawie autorskim i prawach pokrewnych (dz. U. z 2006 r. Nr 90, poz. 631 z późn. zm.).

Wszelkie dalsze udostępnianie, rozpowszechnianie (przedruk, kopiowanie, wiadomości sms) jest dozwolone wyłącznie w formie dosłownej z bezwzględnym wskazaniem źródła informacji tj. IMGW-PIB.