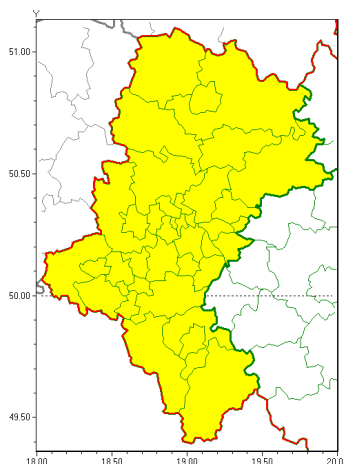




Zasięg ostrzeżeń w województwie

Burze z gradem
2020-07-19 07:12



WOJEWÓDZTWO ŁÓDZKIE
OSTRZEŻENIA METEOROLOGICZNE ZBIORCZO NR 121
WYKAZ OBSZARÓW ZUCIANYCH OSTRZEŻENIAMI
o godz. 07:12 dnia 19.07.2020

Zjawisko/Stopień zagrożenia	Burze z gradem/1
Obszar (w nawiasie numer ostrzeżenia dla powiatu)	powiaty: białski(57), bielski(78), Bielsko-Biała(77), bieruńsko-lędziński(57), Bytom(56), Chorzów(55), cieszyński(85), Czestochowa(55), częstochowski(58), Dąbrowa Górnicza(57), Gliwice(54), gliwicki(54), Jastrzębie-Zdrój(58), Jaworzno(58), Katowice(57), kłobucki(57), lubliniecki(55), mikołowski(58), Mysłowice(57), myszkowski(56), Piekary Śląskie(55), pszczyński(59), raciborski(55), Ruda Śląska(55), rybnicki(57), Rybnik(57), Siemianowice Śląskie(55), Sosnowiec(58), wiatrychów(55), tarnogórski(58), Tychy(58), wodzisławski(57), Zabrze(56), zawierciański(57), żywiecki(89)
Ważność	od godz. 12:00 dnia 19.07.2020 do godz. 24:00 dnia 19.07.2020
Prawdopodobieństwo	80%
Przebieg	Prognozuje się wystąpienie burz z opadami deszczu lokalnie do 40 mm oraz porywami wiatru do 80 km/h. Miejscami grad.
SMS	IMGW-PIB OSTRZEŻENIA: BURZE Z GRADEM/1 Łódzkie (wszystkie powiaty) od 12:00/19.07 do 24:00/19.07.2020 deszcz 40 mm, porywy 80 km/h. Dotyczy powiatów: wszystkie powiaty.
RSO	Woj. Łódzkie (wszystkie powiaty), IMGW-PIB wydał ostrzeżenie pierwszego stopnia o burzach z gradem
Uwagi	Brak.
Dyrektor synoptyk IMGW-PIB	Romuald Kaseja



Instytut Meteorologii i Gospodarki Wodnej - Państwowy Instytut Badawczy

Biuro Prognoz Meteorologicznych w Krakowie

30-215 Kraków ul. Piotra Borowego 14

tel: 12-6398150, fax: 12-4251973

email: meteo.krakow@imgw.pl

www: [www: www.imgw.pl](http://www.imgw.pl)

Opracowanie niniejsze i jego format, jako przedmiot prawa autorskiego podlega ochronie prawnej, zgodnie z przepisami ustawy z dnia 4 lutego 1994r o prawie autorskim i prawach pokrewnych (dz. U. z 2006 r. Nr 90, poz. 631 z późn. zm.).

Wszelkie dalsze udostępnianie, rozpowszechnianie (przedruk, kopiowanie, wiadomości sms) jest dozwolone wyłącznie w formie dosłownej z bezwzględnym wskazaniem źródła informacji tj. IMGW-PIB.