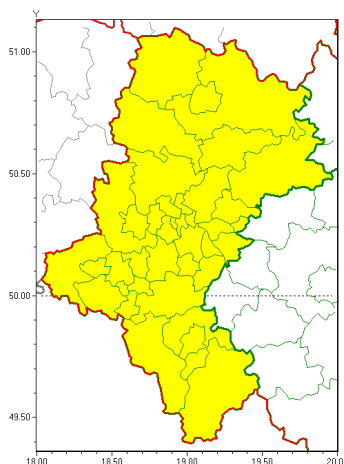




Zasięg ostrzeżeń w województwie

Silny wiatr  
2020-03-13 06:41



**WOJEWÓDZTWO ŁÓDZKIE**  
**OSTRZEŻENIA METEOROLOGICZNE ZBIORCZO NR 35**  
**WYKAZ OBYWÓW ZUJACYCH OSTRZEŻENIE**  
**o godz. 06:41 dnia 13.03.2020**

Zjawisko/Stopień zagrożenia	Silny wiatr/1
Obszar (w nawiasie numer ostrzeżenia dla powiatu)	powiaty: białski(13), bielski(22), Bielsko-Biała(22), bieruńsko-lędziński(13), Bytom(12), Chorzów(12), cieszyński(25), Czestochowa(15), czestochowski(16), Dąbrowa Górnicza(13), Gliwice(11), gliwicki(11), Jastrzębie-Zdrój(14), Jaworzno(14), Katowice(13), kłobucki(15), lubliniecki(13), mikołowski(14), Mysłowice(13), myszkowski(14), Piekary Łódzkie(12), pszczyński(13), raciborski(11), Ruda Łódzka(12), rybnicki(13), Rybnik(13), Siemianowice Łódzkie(12), Sosnowiec(14), wiatchłowice(12), tarnogórski(13), Tychy(14), wodzisławski(13), Zabrze(12), zawierciański(14), ory(13), ywiecki(27)
Ważność	od godz. 14:00 dnia 13.03.2020 do godz. 24:00 dnia 13.03.2020
Prawdopodobieństwo	80%
Przebieg	Przewiduje się wystąpienie silnego wiatru o średniej prędkości od 35 km/h do 45 km/h, w porywach do 80 km/h z zachodu.
SMS	IMGW-PIB OSTRZEŻENIA: WIATR/1 Łódzkie (wszystkie powiaty) od 14:00/13.03 do 24:00/13.03.2020 prędkość do 45 km/h, porywy do 80 km/h, W. Dotyczy powiatów: wszystkie powiaty.
RSO	Woj. Łódzkie (wszystkie powiaty), IMGW-PIB wydał ostrzeżenie pierwszego stopnia o silnym wietrze
Uwagi	Brak.
Dyrektor synoptyk IMGW-PIB	Grzegorz Mikutel



Instytut Meteorologii i Gospodarki Wodnej - Państwowy Instytut Badawczy

**Biuro Prognoz Meteorologicznych w Krakowie**

30-215 Kraków ul. Piotra Borowego 14

tel: 12-6398150, fax: 12-4251973

email: [meteo.krakow@imgw.pl](mailto:meteo.krakow@imgw.pl)

www: [www: www.imgw.pl](http://www.imgw.pl)

Opracowanie niniejsze i jego format, jako przedmiot prawa autorskiego podlega ochronie prawnej, zgodnie z przepisami ustawy z dnia 4 lutego 1994r o prawie autorskim i prawach pokrewnych (dz. U. z 2006 r. Nr 90, poz. 631 z późn. zm.).

Wszelkie dalsze udostępnianie, rozpowszechnianie (przedruk, kopiowanie, wiadomości sms) jest dozwolone wyłącznie w formie dosłownej z bezwzględnym wskazaniem źródła informacji tj. IMGW-PIB.