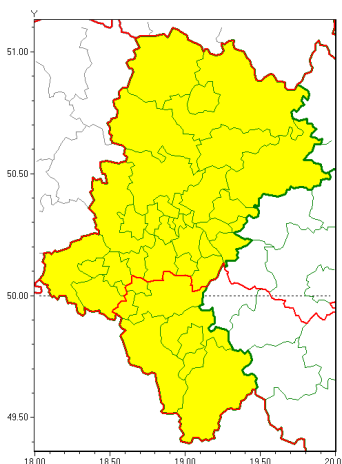




Zasięg ostrzeżeń w województwie

Silny wiatr
2020-03-12 10:53



WOJEWÓDZTWO ŁÓDZKIE
OSTRZEŻENIA METEOROLOGICZNE ZBIORCZO NR 33
WYKAZ OBYWÓW ZUJACYCH OSTRZEŻENIE
o godz. 10:53 dnia 12.03.2020

Zjawisko/Stopień zagrożenia	Silny wiatr/1
Obszar (w nawiasie numer ostrzeżenia dla powiatu)	powiaty: bielski(20), Bielsko-Biała(20), cieszyński(23), Jastrzębie-Zdrój(12), pszczyński(11), żyry(11), żywiecki(25)
Ważność	od godz. 11:00 dnia 12.03.2020 do godz. 18:00 dnia 12.03.2020
Prawdopodobieństwo	80%
Przebieg	Przewiduje się wystąpienie wiatru o średniej prędkości od 25 km/h do 35 km/h, w porywach do 80 km/h z południowego zachodu.
SMS	IMGW-PIB OSTRZEGA: WIATR/1 Łódzkie (7 powiatów) od 11:00/12.03 do 18:00/12.03.2020 prędkość do 35 km/h, porywy do 80 km/h, SW. Dotyczy powiatów: bielski, Bielsko-Biała, cieszyński, Jastrzębie-Zdrój, pszczyński, żyry i żywiecki.
RSO	Woj. Łódzkie (7 powiatów), IMGW-PIB wydał ostrzeżenie pierwszego stopnia o silnym wietrze
Uwagi	Brak.
Zjawisko/Stopień zagrożenia	Silny wiatr/1
Obszar (w nawiasie numer ostrzeżenia dla powiatu)	powiaty: białski(12), bieruńsko-lędziński(11), Bytom(11), Chorzów(11), Częstochowa(14), częstochowski(15), Dąbrowa Górnicza(12), Gliwice(10), gliwicki(10), Jaworzno(12), Katowice(11), kłobucki(14), lubliniecki(12), mikołowski(12), Mysłowice(11), myszkowski(13), Piekary Łódzkie(11), raciborski(10), Ruda Łódzka(11), rybnicki(11), Rybnik(11), Siemianowice Łódzkie(11), Sosnowiec(12), wiatchłowie(11), tarnogórski(12), Tychy(12), wodzisławski(11), Zabrze(11), zawierciański(13)



Instytut Meteorologii i Gospodarki Wodnej - Państwowy Instytut Badawczy

Biuro Prognoz Meteorologicznych w Krakowie

30-215 Kraków ul. Piotra Borowego 14

tel: 12-6398150, fax: 12-4251973

email: meteo.krakow@imgw.pl

www: www.imgw.pl

Ważność	od godz. 10:00 dnia 12.03.2020 do godz. 18:00 dnia 12.03.2020
Prawdopodobieństwo	80%
Przebieg	Przewiduje się wystąpienie wiatru o średniej prędkości od 25 km/h do 35 km/h, w porywach do 80 km/h z południowego zachodu.
SMS	IMGW-PIB OSTRZEŻENIE: WIATR/1 Łódź (29 powiatów) od 10:00/12.03 do 18:00/12.03.2020 porywy do 80 km/h, SW. Dotyczy powiatów: białski, białobrzegi, białski, Bytom, Chorzów, Czerwionka-Leszczyna, czarniowski, Dąbrowa Górnicza, Gliwice, gliwicki, Jaworzno, Katowice, kłobucki, lubliniecki, mikołowski, Mysłowice, myszkowski, Piekary Łódzkie, raciborski, Ruda Łódzka, rybnicki, Rybnik, Siemianowice Łódzkie, Sosnowiec, Siewierz, tochońskie, tarnogórski, Tychy, wodzisławski, Zabrze i zawierciański.
RSO	Woj. Łódź (29 powiatów), IMGW-PIB wydał ostrzeżenie pierwszego stopnia o silnym wietrze
Uwagi	Brak.
Dyrektor synoptyk IMGW-PIB	Witold Wiśniewski

Opracowanie niniejsze i jego format, jako przedmiot prawa autorskiego podlega ochronie prawnej, zgodnie z przepisami ustawy z dnia 4 lutego 1994r o prawie autorskim i prawach pokrewnych (dz. U. z 2006 r. Nr 90, poz. 631 z późn. zm.).

Wszelkie dalsze udostępnianie, rozpowszechnianie (przedruk, kopiowanie, wiadomości sms) jest dozwolone wyłącznie w formie dosłownej z bezwzględnym wskazaniem źródła informacji tj. IMGW-PIB.