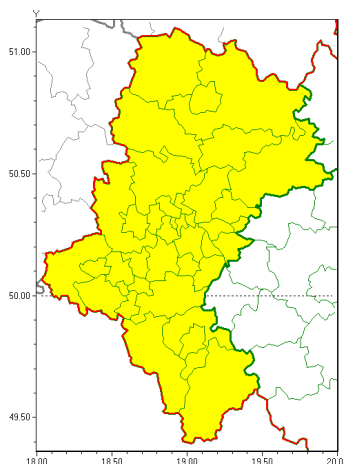




Zasięg ostrzeżeń w województwie

Oblodzenie  
2020-02-27 20:46



**WOJEWÓDZTWO ŁÓDZKIE**  
**OSTRZEŻENIA METEOROLOGICZNE ZBIORCZO NR 29**  
**WYKAZ OBLODZENIA I ZAMROZU W WOJEWÓDZTWIE**  
**o godz. 20:46 dnia 27.02.2020**

Zjawisko/Stopień zagrożenia	Oblodzenie/1
Obszar (w nawiasie numer ostrzeżenia dla powiatu)	powiaty: białski(11), bielski(17), Bielsko-Biała(17), bieruńsko-lędziński(10), Bytom(10), Chorzów(10), cieszyński(20), Czestochowa(13), czestochowski(14), Dąbrowa Górnicza(11), Gliwice(9), gliwicki(9), Jastrzębie-Zdrój(10), Jaworzno(11), Katowice(10), kłobucki(13), lubliniecki(11), mikołowski(11), Mysłowice(10), myszkowski(12), Piekary Łódzkie(10), pszczyński(10), raciborski(9), Ruda Łódzka(10), rybnicki(10), Rybnik(10), Siemianowice Łódzkie(10), Sosnowiec(11), wiatrychów(10), tarnogórski(11), Tychy(11), wodzisławski(10), Zabrze(10), zawierciański(12), żytyński(10), żywiecki(22)
Ważność	od godz. 21:00 dnia 27.02.2020 do godz. 08:00 dnia 28.02.2020
Prawdopodobieństwo	90%
Przebieg	Prognozuje się zamarzanie miejscami mokrej nawierzchni dróg i chodników po opadach deszczu ze śniegiem i mokrego śniegu. Temperatura minimalna od -3°C do -1°C, temperatura minimalna gruntu od -4°C do -2°C
SMS	IMGW-PIB OSTRZEŻENIE: OBLODZENIE/1 Łódzkie (wszystkie powiaty) od 21:00/27.02 do 08:00/28.02.2020 temp. min. od -3 st. do -1 st., przy gruncie do -4 st., lisko. Dotyczy powiatów: wszystkie powiaty.
RSO	Woj. Łódzkie (wszystkie powiaty), IMGW-PIB wydał ostrzeżenie pierwszego stopnia o oblodzeniu
Uwagi	Brak.



Instytut Meteorologii i Gospodarki Wodnej - Państwowy Instytut Badawczy

**Biuro Prognoz Meteorologicznych w Krakowie**

30-215 Kraków ul. Piotra Borowego 14

tel: 12-6398150, fax: 12-4251973

email: meteo.krakow@imgw.pl

www: www.imgw.pl

<b>Dyurny synoptyk IMGW-PIB</b>	Michał Solarz
<p>Opracowanie niniejsze i jego format, jako przedmiot prawa autorskiego podlega ochronie prawnej, zgodnie z przepisami ustawy z dnia 4 lutego 1994r o prawie autorskim i prawach pokrewnych (dz. U. z 2006 r. Nr 90, poz. 631 z późn. zm.).</p> <p>Wszelkie dalsze udostępnianie, rozpowszechnianie (przedruk, kopiowanie, wiadomości sms) jest dozwolone wyłącznie w formie dosłownej z bezwzględnym wskazaniem źródła informacji tj. IMGW-PIB.</p>	