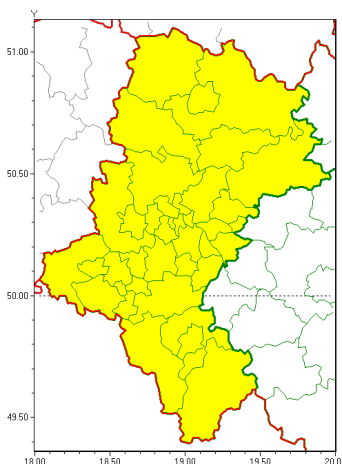




Zasięg ostrzeżeń w województwie

Silny wiatr  
2020-02-10 22:41



**WOJEWÓDZTWO ŁÓDZKIE**  
**OSTRZEŻENIA METEOROLOGICZNE ZBIORCZO NR 24**  
**WYKAZ OBYWÓW ZUJACZYCH OSTRZEŻENIE**  
**o godz. 22:41 dnia 10.02.2020**

Zjawisko/Stopień zagrożenia	Silny wiatr/1
Obszar (w nawiasie numer ostrzeżenia dla powiatu)	powiaty: białski(9), bielski(12), Bielsko-Biała(12), bieruńsko-lędziński(8), Bytom(8), Chorzów(8), cieszyński(15), Czestochowa(11), czestochowski(12), Dąbrowa Górnicza(9), Gliwice(7), gliwicki(7), Jastrzębie-Zdrój(8), Jaworzno(9), Katowice(8), kłobucki(11), lubliniecki(9), mikołowski(9), Mysłowice(8), myszkowski(10), Piekary Śląskie(8), pszczyński(8), raciborski(7), Ruda Śląska(8), rybnicki(8), Rybnik(8), Siemianowice Śląskie(8), Sosnowiec(9), Siewierz(8), toczłowski(8), tarnogórski(9), Tychy(9), wodzisławski(8), Zabrze(8), zawierciański(10), żywiecki(17)
Ważność	od godz. 05:00 dnia 11.02.2020 do godz. 18:00 dnia 11.02.2020
Prawdopodobieństwo	85%
Przebieg	Przewiduje się wystąpienie silnego wiatru o średniej prędkości od 25 km/h do 40 km/h, w porywach do 85 km/h z zachodu
SMS	IMGW-PIB OSTRZEŻENIA: WIATR/1 Łódzkie (wszystkie powiaty) od 05:00/11.02 do 18:00/11.02.2020 prędkość do 40 km/h, porywy do 85 km/h, W. Dotyczy powiatów: wszystkie powiaty.
RSO	Woj. Łódzkie (wszystkie powiaty), IMGW-PIB wydał ostrzeżenie pierwszego stopnia o silnym wietrze
Uwagi	Brak.
Dyrektor synoptyk IMGW-PIB	Łukasz Harasimowicz



Instytut Meteorologii i Gospodarki Wodnej - Państwowy Instytut Badawczy

**Biuro Prognoz Meteorologicznych w Krakowie**

30-215 Kraków ul. Piotra Borowego 14

tel: 12-6398150, fax: 12-4251973

email: [meteo.krakow@imgw.pl](mailto:meteo.krakow@imgw.pl)

www: [www: www.imgw.pl](http://www.imgw.pl)

Opracowanie niniejsze i jego format, jako przedmiot prawa autorskiego podlega ochronie prawnej, zgodnie z przepisami ustawy z dnia 4 lutego 1994r o prawie autorskim i prawach pokrewnych (dz. U. z 2006 r. Nr 90, poz. 631 z późn. zm.).

Wszelkie dalsze udostępnianie, rozpowszechnianie (przedruk, kopiowanie, wiadomości sms) jest dozwolone wyłącznie w formie dosłownej z bezwzględnym wskazaniem źródła informacji tj. IMGW-PIB.