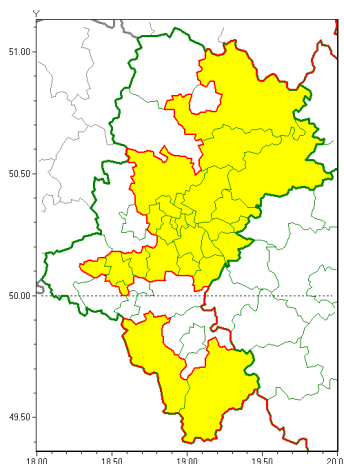




Zasięg ostrzeżeń w województwie

Opady marznące
2020-01-28 07:34



WOJEWÓDZTWO ŁĄSKIE
OSTRZEŻENIA METEOROLOGICZNE ZBIORCZO NR 17
WYKAZ OBYWÓW ZUJACYCH OSTRZEŻENIE
o godz. 07:34 dnia 28.01.2020

Zjawisko/Stopień zagrożenia	Opady marznące/1
Obszar (w nawiasie numer ostrzeżenia dla powiatu)	powiaty: białski(7), bieruńsko-lącki(6), Bytom(6), Chorzów(6), cieszyński(8), częstochowski(10), Dąbrowa Górnicza(7), Jaworzno(7), Katowice(6), miński(7), Mysłowice(6), myszkowski(8), Piekary Śląskie(6), Rudzka(6), rybnicki(6), Rybnik(6), Siemianowice Śląskie(6), Sosnowiec(7), wiatrychów(6), tarnogórski(7), Tychy(7), Zabrze(6), zawierciański(8), żywiecki(10)
Ważność	od godz. 07:45 dnia 28.01.2020 do godz. 10:30 dnia 28.01.2020
Prawdopodobieństwo	90%
Przebieg	Prognozuje się miejscami wystąpienie słabych opadów marznącego deszczu oraz mawki powodujących gołoledź.
SMS	IMGW-PIB OSTRZEŻENIA: MARZĄCE OPADY/1 Łąskie (24 powiatów) od 07:45/28.01 do 10:30/28.01.2020 marznące opady, drogi liskie. Dotyczy powiatów: białski, bieruńsko-lącki, Bytom, Chorzów, cieszyński, częstochowski, Dąbrowa Górnicza, Jaworzno, Katowice, miński, Mysłowice, myszkowski, Piekary Śląskie, Rudzka, rybnicki, Rybnik, Siemianowice Śląskie, Sosnowiec, wiatrychów, tarnogórski, Tychy, Zabrze, zawierciański i żywiecki.
RSO	Woj. Łąskie (24 powiatów), IMGW-PIB wydał ostrzeżenie pierwszego stopnia o opadach marzących
Uwagi	Brak.



Instytut Meteorologii i Gospodarki Wodnej - Państwowy Instytut Badawczy

Biuro Prognoz Meteorologicznych w Krakowie

30-215 Kraków ul. Piotra Borowego 14

tel: 12-6398150, fax: 12-4251973

email: meteo.krakow@imgw.pl

www: www.imgw.pl

Dyurny synoptyk IMGW-PIB	Łukasz Harasimowicz
<p>Opracowanie niniejsze i jego format, jako przedmiot prawa autorskiego podlega ochronie prawnej, zgodnie z przepisami ustawy z dnia 4 lutego 1994r o prawie autorskim i prawach pokrewnych (dz. U. z 2006 r. Nr 90, poz. 631 z późn. zm.).</p> <p>Wszelkie dalsze udostępnianie, rozpowszechnianie (przedruk, kopiowanie, wiadomości sms) jest dozwolone wyłącznie w formie dosłownej z bezwzględnym wskazaniem źródła informacji tj. IMGW-PIB.</p>	