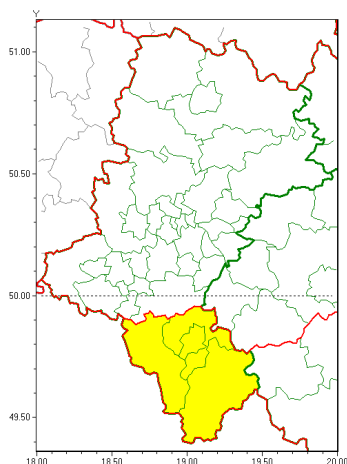


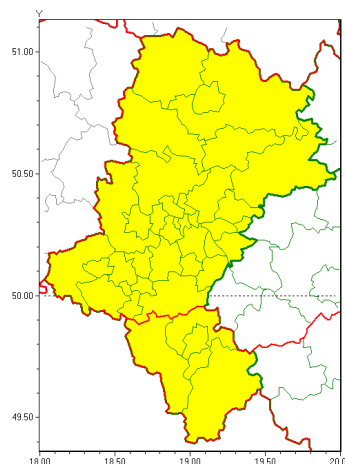


Zasięg ostrzeżeń w województwie

Intensywne opady śniegu
2020-01-04 10:25



Silny wiatr
2020-01-04 10:25



WOJEWÓDZTWO ŁÓDZKIE
OSTRZEŻENIA METEOROLOGICZNE ZBIORCZO NR 2
WYKAZ OBSZARÓW ZUCIANYCH OSTRZEŻENIAMI
o godz. 10:25 dnia 04.01.2020

Zjawisko/Stopień zagrożenia	Intensywne opady śniegu/1
Obszar (w nawiasie numer ostrzeżenia dla powiatu)	powiaty: bielski(1), Bielsko-Biała(1), cieszyński(1), żywiecki(2)
Ważność	od godz. 18:00 dnia 04.01.2020 do godz. 12:00 dnia 05.01.2020
Prawdopodobieństwo	80%
Przebieg	Prognozuje się wystąpienie opadów śniegu o natężeniu umiarkowanym, powodujących przyrost pokrywy śnieżnej od 13 cm do 18 cm.
SMS	IMGW-PIB OSTRZEŻENIA: NIEG/1 Łódzkie (4 powiaty) od 18:00/04.01 do 12:00/05.01.2020 przyrost pokrywy do 18 cm. Dotyczy powiatów: bielski, Bielsko-Biała, cieszyński i żywiecki.
RSO	Woj. Łódzkie (4 powiaty), IMGW-PIB wydał ostrzeżenie pierwszego stopnia o intensywnych opadach śniegu
Uwagi	Brak.
Zjawisko/Stopień zagrożenia	Silny wiatr/1



Obszar (w nawiasie numer ostrzeżenia dla powiatu)	powiaty: b dzi ski(1), bielski(2), Bielsko-Biała(2), bieru sko-l dzi ski(1), Bytom(1), Chorzów(1), cieszy ski(2), Cz stochowa(1), cz stochowski(1), D browa Górnica(1), Gliwice(1), gliwicki(1), Jastrz bie-Zdrój(1), Jaworzno(1), Katowice(1), kłobucki(1), lubliniecki(1), mikołowski(1), Mysłowice(1), myszkowski(1), Piekary lskie(1), pszczy ski(1), raciborski(1), Ruda l ska(1), rybnicki(1), Rybnik(1), Siemianowice lskie(1), Sosnowiec(1), wi tochłowiec(1), tarnogórski(1), Tychy(1), wodzisławski(1), Zabrze(1), zawiercia ski(1), ory(1), ywiecki(3)
Wa no	od godz. 18:00 dnia 04.01.2020 do godz. 24:00 dnia 04.01.2020
Prawdopodobie stwo	80%
Przebieg	Prognozuje si wyst pienie wiatru o redniej pr dko ci od 25 km/h do 40 km/h, w porywach do 75 km/h z północnego-zachodu.
SMS	IMGW-PIB OSTRZEGA: WIATR/1 lskie (wszystkie powiaty) od 18:00/04.01 do 24:00/04.01.2020 porywy do 75 km/h, NW. Dotyczy powiatów: wszystkie powiaty.
RSO	Woj. lskie (wszystkie powiaty), IMGW-PIB wydał ostrze enie pierwszego stopnia o silnym wietrze
Uwagi	Brak.
Dy urny synoptyk IMGW-PIB	Piotr Wałach
Opracowanie niniejsze i jego format, jako przedmiot prawa autorskiego podlega ochronie prawnej, zgodnie z przepisami ustawy z dnia 4 lutego 1994r o prawie autorskim i prawach pokrewnych (dz. U. z 2006 r. Nr 90, poz. 631 z pó n. zm.). Wszelkie dalsze udost pnianie, rozpowszechnianie (przedruk, kopiowanie, wiadomo sms) jest dozwolone wył cznie w formie dosłownej z bezwzgl dnym wskazaniem ródła informacji tj. IMGW-PIB.	