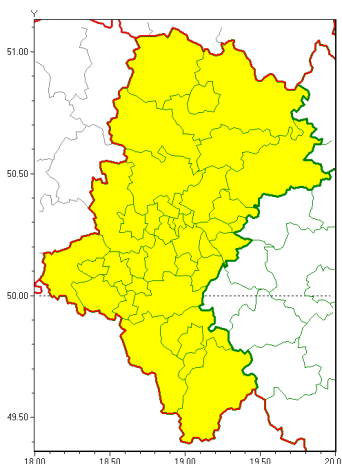




Zasięg ostrzeżeń w województwie

Silna mgła
2019-10-22 20:01



WOJEWÓDZTWO ŁÓDZKIE
OSTRZEŻENIA METEOROLOGICZNE ZBIORCZO NR 153
WYKAZ OBSZARÓW ZUJCIANYCH OSTRZEŻENIAMI
o godz. 20:01 dnia 22.10.2019

Zjawisko/Stopień zagrożenia	Silna mgła/1
Obszar (w nawiasie numer ostrzeżenia dla powiatu)	powiaty: białski(74), bielski(98), Bielsko-Biała(95), bieruńsko-lędziński(75), Bytom(76), Chorzów(76), cieszyński(97), Czestochowa(70), czestochowski(70), Dąbrowa Górnicza(73), Gliwice(76), gliwicki(76), Jastrzębie-Zdrój(85), Jaworzno(74), Katowice(76), kłobucki(66), lubliniecki(71), mikołowski(77), Mysłowice(75), myszkowski(73), Piekary Śląskie(76), pszczyński(83), raciborski(81), Ruda Śląska(77), rybnicki(82), Rybnik(82), Siemianowice Śląskie(74), Sosnowiec(73), wiatrychów(76), tarnogórski(74), Tychy(76), wodzisławski(82), Zabrze(76), zawierciański(70), żyry(83), żywiecki(99)
Ważność	od godz. 00:00 dnia 23.10.2019 do godz. 10:00 dnia 23.10.2019
Prawdopodobieństwo	70%
Przebieg	Prognozuje się na przewaśnie całym obszarze gęste mgły ograniczające widzialność poniżej 200 m.
SMS	IMGW-PIB OSTRZEŻENIA: MGŁA/1 Łódzkie (wszystkie powiaty) od 00:00/23.10 do 10:00/23.10.2019 widzialność poniżej 200 m. Dotyczy powiatów: wszystkie powiaty.
RSO	Woj. Łódzkie (wszystkie powiaty), IMGW-PIB wydał ostrzeżenie pierwszego stopnia o silnych mgłach
Uwagi	Brak.
Dyżurny synoptyk IMGW-PIB	Łukasz Kiełt



Instytut Meteorologii i Gospodarki Wodnej - Państwowy Instytut Badawczy

Biuro Prognoz Meteorologicznych w Krakowie

30-215 Kraków ul. Piotra Borowego 14

tel: 12-6398150, fax: 12-4251973

email: meteo.krakow@imgw.pl

www: [www: www.imgw.pl](http://www.imgw.pl)

Opracowanie niniejsze i jego format, jako przedmiot prawa autorskiego podlega ochronie prawnej, zgodnie z przepisami ustawy z dnia 4 lutego 1994r o prawie autorskim i prawach pokrewnych (dz. U. z 2006 r. Nr 90, poz. 631 z późn. zm.).

Wszelkie dalsze udostępnianie, rozpowszechnianie (przedruk, kopiowanie, wiadomości sms) jest dozwolone wyłącznie w formie dosłownej z bezwzględnym wskazaniem źródła informacji tj. IMGW-PIB.