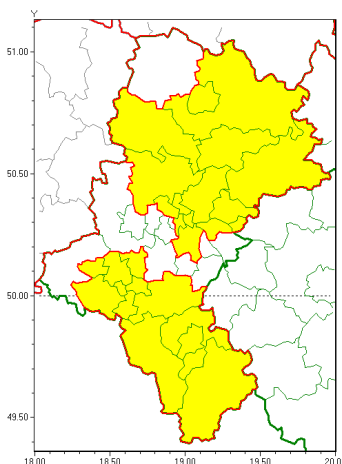


Zasięg ostrzeżeń w województwie

Burze  
2019-08-29 22:25



**WOJEWÓDZTWO ŁÓDZKIE**  
**OSTRZEŻENIA METEOROLOGICZNE ZBIORCZO NR 136**  
**WYKAZ OBSZARÓW ZUCIANYCH OSTRZEŻENIAMI**  
**o godz. 22:25 dnia 29.08.2019**

<b>Zjawisko/Stopień zagrożenia</b>	Burze/1
<b>Obszar (w nawiasie numer ostrzeżenia dla powiatu)</b>	powiaty: bielski(85), Bielsko-Biała(82), cieszyński(84), Jastrzębie-Zdrój(73), pszczyński(71), rybnicki(72), Rybnik(72), wodzisławski(72), Żory(72), żywiecki(86)
<b>Ważność</b>	od godz. 22:30 dnia 29.08.2019 do godz. 00:30 dnia 30.08.2019
<b>Prawdopodobieństwo</b>	80%
<b>Przebieg</b>	Prognozuje się wystąpienie burz z opadami deszczu miejscami od 20 mm do 30 mm oraz porywami wiatru do 80 km/h.
<b>SMS</b>	IMGW-PIB OSTRZEGA: BURZE/1 Łódzkie (10 powiatów) od 22:30/29.08 do 00:30/30.08.2019 deszcz 30 mm, porywy 80 km/h. Dotyczy powiatów: bielski, Bielsko-Biała, cieszyński, Jastrzębie-Zdrój, pszczyński, rybnicki, Rybnik, wodzisławski, Żory i żywiecki.
<b>RSO</b>	Woj. Łódzkie (10 powiatów), IMGW-PIB wydał ostrzeżenie pierwszego stopnia o burzach
<b>Uwagi</b>	Brak.
<b>Zjawisko/Stopień zagrożenia</b>	Burze/1
<b>Obszar (w nawiasie numer ostrzeżenia dla powiatu)</b>	powiaty: białski(67), Bytom(69), Chorzów(68), Częstochowa(63), częstochowski(63), Dąbrowa Górnicza(66), Katowice(68), lubliniecki(64), myszkowski(66), Piekary Łódzkie(69), Siemianowice Łódzkie(67), Sosnowiec(66), tarnogórski(67), zawierciański(63)
<b>Ważność</b>	od godz. 22:10 dnia 29.08.2019 do godz. 24:00 dnia 29.08.2019
<b>Prawdopodobieństwo</b>	80%

<b>Przebieg</b>	Prognozuje się wystąpienie burz z opadami deszczu miejscami od 20 mm do 30 mm oraz porywami wiatru do 80 km/h.
<b>SMS</b>	IMGW-PIB OSTRZEŻA: BURZE/1 Łódzkie (14 powiatów) od 22:10/29.08 do 24:00/29.08.2019 deszcz 30 mm, porywy 80 km/h. Dotyczy powiatów: białski, Bytom, Chorzów, Częstochowa, częstochowski, Dąbrowa Górnicza, Katowice, lubliniecki, myszkowski, Piekary Łódzkie, Siemianowice Łódzkie, Sosnowiec, tarnogórski i zawierciański.
<b>RSO</b>	Woj. Łódzkie (14 powiatów), IMGW-PIB wydał ostrzeżenie pierwszego stopnia o burzach
<b>Uwagi</b>	Brak.
<b>Dyrektor synoptyk IMGW-PIB</b>	Grzegorz Mikutel
<p>Opracowanie niniejsze i jego format, jako przedmiot prawa autorskiego podlega ochronie prawnej, zgodnie z przepisami ustawy z dnia 4 lutego 1994r o prawie autorskim i prawach pokrewnych (dz. U. z 2006 r. Nr 90, poz. 631 z późn. zm.).</p> <p>Wszelkie dalsze udostępnianie, rozpowszechnianie (przedruk, kopiowanie, wiadomości sms) jest dozwolone wyłącznie w formie dosłownej z bezwzględnym wskazaniem źródła informacji tj. IMGW-PIB.</p>	