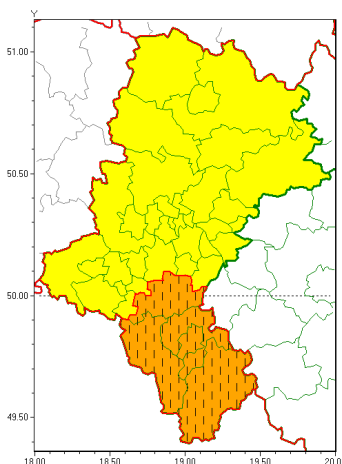


Zasięg ostrzeżeń w województwie

Burze
2019-08-29 18:25



WOJEWÓDZTWO ŁÓDZKIE
OSTRZEŻENIA METEOROLOGICZNE ZBIORCZO NR 134
WYKAZ OBYWÓW ZUJACYCH OSTRZEŻENIE
o godz. 18:25 dnia 29.08.2019

Zjawisko/Stopień zagrożenia	Burze/2 ZMIANA
Obszar (w nawiasie numer ostrzeżenia dla powiatu)	powiaty: bielski(84), Bielsko-Biała(81), cieszyński(83), pszczyński(70), żywiecki(85)
Ważność	od godz. 18:24 dnia 29.08.2019 do godz. 21:30 dnia 29.08.2019
Prawdopodobieństwo	80%
Przebieg	Prognozuje się dalsze występowanie burz z opadami deszczu miejscami od 30 mm do 50 mm, lokalnie do 60 mm oraz porywami wiatru do 80 km/h
SMS	IMGW-PIB OSTRZEGA: BURZE/2 Łódzkie (5 powiatów) od 18:24/29.08 do 21:30/29.08.2019 deszcz 60 mm, porywy 80 km/h. Dotyczy powiatów: bielski, Bielsko-Biała, cieszyński, pszczyński i żywiecki.
RSO	Woj. Łódzkie (5 powiatów), IMGW-PIB wydał ostrzeżenie drugiego stopnia o burzach
Uwagi	Brak.
Zjawisko/Stopień zagrożenia	Burze/1
Obszar (w nawiasie numer ostrzeżenia dla powiatu)	powiaty: białski(66), bieruńsko-lędziński(67), Bytom(68), Chorzów(67), Częstochowa(62), częstochowski(62), Dąbrowa Górnicza(65), Gliwice(68), gliwicki(68), Jastrzębie-Zdrój(72), Jaworzno(66), Katowice(67), kłobucki(60), lubliniecki(63), mikołowski(69), Mysłowice(67), myszkowski(65), Piekary Łódzkie(68), raciborski(71), Ruda Łódzka(69), rybnicki(71), Rybnik(71), Siemianowice Łódzkie(66), Sosnowiec(65), wiatchłowie(68), tarnogórski(66), Tychy(68), wodzisławski(71), Zabrze(68), zawierciański(62), ory(71)

Ważność	od godz. 13:30 dnia 29.08.2019 do godz. 21:00 dnia 29.08.2019
Prawdopodobieństwo	80%
Przebieg	Prognozuje się wystąpienie burz z opadami deszczu miejscami od 20 mm do 30 mm oraz porywami wiatru do 80 km/h.
SMS	IMGW-PIB OSTRZEŻA: BURZE/1 Łódzkie (31 powiatów) od 13:30/29.08 do 21:00/29.08.2019 deszcz 30 mm, porywy 80 km/h. Dotyczy powiatów: białski, bieruńsko-łódzki, Bytom, Chorzów, Częstochowa, częstochowski, Dąbrowa Górnicza, Gliwice, gliwicki, Jastrzębie-Zdrój, Jaworzno, Katowice, kłobucki, lubliniecki, mikołowski, Mysłowice, myszkowski, Piekary Śląskie, raciborski, Ruda Śląska, rybnicki, Rybnik, Siemianowice Śląskie, Sosnowiec, wiatrychowski, tarnogórski, Tychy, wodzisławski, Zabrze, zawierciański i sąsiednie.
RSO	Woj. Łódzkie (31 powiatów), IMGW-PIB wydał ostrzeżenie pierwszego stopnia o burzach
Uwagi	Brak.
Dyrektor synoptyk IMGW-PIB	Bartłomiej Pietras

Opracowanie niniejsze i jego format, jako przedmiot prawa autorskiego podlega ochronie prawnej, zgodnie z przepisami ustawy z dnia 4 lutego 1994r o prawie autorskim i prawach pokrewnych (dz. U. z 2006 r. Nr 90, poz. 631 z późn. zm.).

Wszelkie dalsze udostępnianie, rozpowszechnianie (przedruk, kopiowanie, wiadomości sms) jest dozwolone wyłącznie w formie dosłownej z bezwzględnym wskazaniem źródła informacji tj. IMGW-PIB.