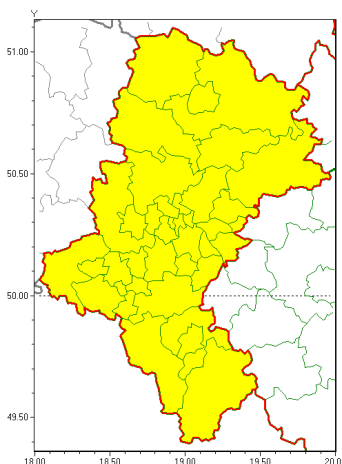


Zasięg ostrzeżeń w województwie

Burze z gradem
 2019-08-19 11:26



WOJEWÓDZTWO ŁÓDZKIE
OSTRZEŻENIA METEOROLOGICZNE ZBIORCZO NR 121
WYKAZ OBLICZONYCH OSTRZEŻEŃ
o godz. 11:26 dnia 19.08.2019

Zjawisko/Stopień zagrożenia	Burze z gradem/1
Obszar (w nawiasie numer ostrzeżenia dla powiatu)	powiaty: białski(61), bielski(77), Bielsko-Biała(74), bieruńsko-lędziński(61), Bytom(62), Chorzów(61), cieszyński(75), Czajkowska(57), czajkowski(57), Dąbrowa Górnicza(60), Gliwice(61), gliwicki(61), Jastrzębie-Zdrój(64), Jaworzno(61), Katowice(61), kłobucki(55), lubliniecki(58), mikołowski(62), Mysłowice(61), myszkowski(59), Piekary Łódzkie(62), pszczyński(63), raciborski(63), Ruda Łódzka(62), rybnicki(63), Rybnik(63), Siemianowice Łódzkie(61), Sosnowiec(60), wiatrychów(62), tarnogórski(60), Tychy(62), wodzisławski(63), Zabrze(61), zawierciański(57), żyry(63), żywiecki(77)
Ważność	od godz. 16:00 dnia 19.08.2019 do godz. 06:00 dnia 20.08.2019
Prawdopodobieństwo	80%
Przebieg	Prognozuje się wystąpienie burz z opadami deszczu miejscami od 20 mm do 30 mm, lokalnie do 40 mm oraz porywami wiatru do 90 km/h. Miejscami możliwy grad.
SMS	IMGW-PIB OSTRZEŻENIA: BURZE Z GRADEM/1 Łódzkie (wszystkie powiaty) od 16:00/19.08 do 06:00/20.08.2019 deszcz 40 mm, porywy 90 km/h. Dotyczy powiatów: wszystkie powiaty.
RSO	Woj. Łódzkie (wszystkie powiaty), IMGW-PIB wydał ostrzeżenie pierwszego stopnia o burzach z gradem
Uwagi	Brak.
Dyrektor synoptyk IMGW-PIB	Tomasz Knopik



Instytut Meteorologii i Gospodarki Wodnej - Państwowy Instytut Badawczy

Biuro Prognoz Meteorologicznych w Krakowie

30-215 Kraków ul. Piotra Borowego 14

tel: 12-6398150, fax: 12-4251973

email: meteo.krakow@imgw.pl

www: [www: www.imgw.pl](http://www.imgw.pl)

Opracowanie niniejsze i jego format, jako przedmiot prawa autorskiego podlega ochronie prawnej, zgodnie z przepisami ustawy z dnia 4 lutego 1994r o prawie autorskim i prawach pokrewnych (dz. U. z 2006 r. Nr 90, poz. 631 z późn. zm.).

Wszelkie dalsze udostępnianie, rozpowszechnianie (przedruk, kopiowanie, wiadomości sms) jest dozwolone wyłącznie w formie dosłownej z bezwzględnym wskazaniem źródła informacji tj. IMGW-PIB.