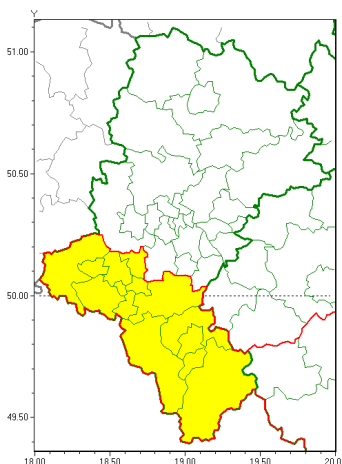


Zasięg ostrzeżeń w województwie

Burze z gradem
2019-08-06 15:05



WOJEWÓDZTWO ŁÓDZKIE
OSTRZEŻENIA METEOROLOGICZNE ZBIORCZO NR 112
WYKAZ OBSZARÓW ZUCIANYCH OSTRZEŻENIAMI
o godz. 15:05 dnia 06.08.2019

Zjawisko/Stopień zagrożenia	Burze z gradem/1
Obszar (w nawiasie numer ostrzeżenia dla powiatu)	powiaty: bielski(71), Bielsko-Biała(68), cieszyński(69), Jastrzębski(58), pszczyński(57), raciborski(58), rybnicki(58), Rybnik(58), wodzisławski(58), Żywiecki(57), Żywiecki(71)
Ważność	od godz. 15:10 dnia 06.08.2019 do godz. 22:00 dnia 06.08.2019
Prawdopodobieństwo	90%
Przebieg	Prognozuje się wystąpienie burz z opadami deszczu miejscami od 20 mm do 30 mm, lokalnie do 40 mm oraz porywami wiatru do 70 km/h. Miejscami może pojawić się grad.
SMS	IMGW-PIB OSTRZEŻENIA: BURZE Z GRADEM/1 Łódzkie (11 powiatów) od 15:10/06.08 do 22:00/06.08.2019 deszcz 40 mm, porywy 70 km/h. Dotyczy powiatów: bielski, Bielsko-Biała, cieszyński, Jastrzębski, pszczyński, raciborski, rybnicki, Rybnik, wodzisławski, Żywiecki, Żywiecki.
RSO	Woj. Łódzkie (11 powiatów), IMGW-PIB wydał ostrzeżenie pierwszego stopnia o burzach z gradem
Uwagi	Brak.
Dyrektor synoptyk IMGW-PIB	Adam Michniewski



Instytut Meteorologii i Gospodarki Wodnej - Państwowy Instytut Badawczy

Biuro Prognoz Meteorologicznych w Krakowie

30-215 Kraków ul. Piotra Borowego 14

tel: 12-6398150, fax: 12-4251973

email: meteo.krakow@imgw.pl

www: [www: www.imgw.pl](http://www.imgw.pl)

Opracowanie niniejsze i jego format, jako przedmiot prawa autorskiego podlega ochronie prawnej, zgodnie z przepisami ustawy z dnia 4 lutego 1994r o prawie autorskim i prawach pokrewnych (dz. U. z 2006 r. Nr 90, poz. 631 z późn. zm.).

Wszelkie dalsze udostępnianie, rozpowszechnianie (przedruk, kopiowanie, wiadomości sms) jest dozwolone wyłącznie w formie dosłownej z bezwzględnym wskazaniem źródła informacji tj. IMGW-PIB.