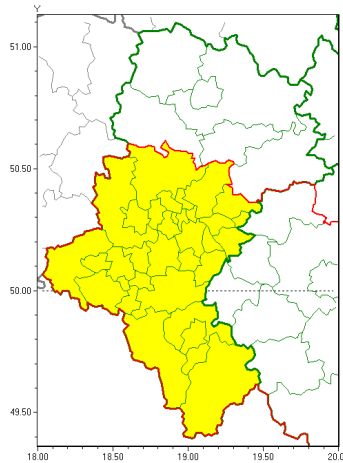


Zasięg ostrzeżeń w województwie

Burze
 2019-07-19 14:21



WOJEWÓDZTWO ŁĄSKIE
OSTRZEŻENIA METEOROLOGICZNE ZBIORCZO NR 100
WYKAZ OBOWIAZUJĄCYCH OSTRZEŻEŃ
o godz. 14:21 dnia 19.07.2019

Zjawisko/Stopień zagrożenia	Burze/1
Obszar (w nawiasie numer ostrzeżenia dla powiatu)	powiaty: białski(48), bielski(62), Bielsko-Biała(59), bieruńsko-lędziński(47), Bytom(49), Chorzów(48), cieszyński(60), Dąbrowa Górnicza(47), Gliwice(48), gliwicki(48), Jastrzębie-Zdrój(49), Jaworzno(47), Katowice(48), mikołowski(49), Mysłowice(47), Piekary Śląskie(49), pszczyński(48), raciborski(49), Ruda Śląska(49), rybnicki(49), Rybnik(49), Siemianowice Śląskie(48), Sosnowiec(47), wiatrychowski(49), tarnogórski(47), Tychy(48), wodzisławski(49), Zabrze(48), żyry(48), żywiecki(62)
Ważność	od godz. 14:30 dnia 19.07.2019 do godz. 21:00 dnia 19.07.2019
Prawdopodobieństwo	80%
Przebieg	Prognozuje się wystąpienie burz z opadami deszczu miejscami do 25 oraz porywami wiatru do 65 km/h.
SMS	IMGW-PIB OSTRZEŻENIA: BURZE/1 Łąskie (30 powiatów) od 14:30/19.07 do 21:00/19.07.2019 deszcz 25 mm, porywy 65 km/h. Dotyczy powiatów: białski, bielski, Bielsko-Biała, bieruńsko-lędziński, Bytom, Chorzów, cieszyński, Dąbrowa Górnicza, Gliwice, gliwicki, Jastrzębie-Zdrój, Jaworzno, Katowice, mikołowski, Mysłowice, Piekary Śląskie, pszczyński, raciborski, Ruda Śląska, rybnicki, Rybnik, Siemianowice Śląskie, Sosnowiec, wiatrychowski, tarnogórski, Tychy, wodzisławski, Zabrze, żyry i żywiecki.
RSO	Woj. Łąskie (30 powiatów), IMGW-PIB wydał ostrzeżenie pierwszego stopnia o burzach
Uwagi	Brak.



Instytut Meteorologii i Gospodarki Wodnej - Państwowy Instytut Badawczy

Biuro Prognoz Meteorologicznych w Krakowie

30-215 Kraków ul. Piotra Borowego 14

tel: 12-6398150, fax: 12-4251973

email: meteo.krakow@imgw.pl

www: www.imgw.pl

Dyurny synoptyk IMGW-PIB	Łukasz Harasimowicz
<p>Opracowanie niniejsze i jego format, jako przedmiot prawa autorskiego podlega ochronie prawnej, zgodnie z przepisami ustawy z dnia 4 lutego 1994r o prawie autorskim i prawach pokrewnych (dz. U. z 2006 r. Nr 90, poz. 631 z późn. zm.).</p> <p>Wszelkie dalsze udostępnianie, rozpowszechnianie (przedruk, kopiowanie, wiadomości sms) jest dozwolone wyłącznie w formie dosłownej z bezwzględnym wskazaniem źródła informacji tj. IMGW-PIB.</p>	