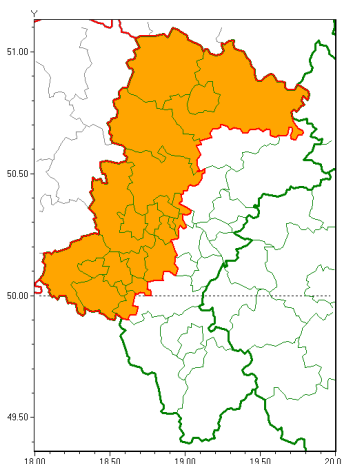


Zasięg ostrzeżeń w województwie

Upał  
 2019-06-24 12:34



**WOJEWÓDZTWO ŁĄSKIE**  
**OSTRZEŻENIA METEOROLOGICZNE ZBIORCZO NR 93**  
**WYKAZ OBYWÓW ZUJACYCH OSTRZEŻENIE**  
**o godz. 12:34 dnia 24.06.2019**

Zjawisko/Stopień zagrożenia	Upał/2
Obszar (w nawiasie numer ostrzeżenia dla powiatu)	powiaty: Bytom(44), Chorzów(43), Cz. stochowa(42), cz. stochowski(42), Gliwice(43), gliwicki(43), Jastrzębie-Zdrój(44), kłobucki(40), lubliniecki(43), mikołowski(44), Piekary Śląskie(44), raciborski(44), Ruda Śląska(44), rybnicki(44), Rybnik(44), Wiatchesławice(44), tarnogórski(43), wodzisławski(44), Zabrze(43), Żory(43)
Ważność	od godz. 10:00 dnia 25.06.2019 do godz. 19:00 dnia 26.06.2019
Prawdopodobieństwo	90%
Przebieg	Prognozuje się upały. Temperatura maksymalna we wtorek od 28°C do 30°C, w środę od 31°C do 33°C. Temperatura minimalna w nocy od 17°C do 19°C.
SMS	IMGW-PIB OSTRZEŻENIA: UPAŁ/2 Łąskie (20 powiatów) od 10:00/25.06 do 19:00/26.06.2019 temp. maks 33 st, temp min 19 st. Dotyczy powiatów: Bytom, Chorzów, Cz. stochowa, cz. stochowski, Gliwice, gliwicki, Jastrzębie-Zdrój, kłobucki, lubliniecki, mikołowski, Piekary Śląskie, raciborski, Ruda Śląska, rybnicki, Rybnik, Wiatchesławice, tarnogórski, wodzisławski, Zabrze i Żory.
RSO	Woj. Łąskie (20 powiatów), IMGW-PIB wydał ostrzeżenia drugiego stopnia o upałach
Uwagi	Brak.
Dyrektor synoptyk IMGW-PIB	Grzegorz Mikutel



Instytut Meteorologii i Gospodarki Wodnej - Państwowy Instytut Badawczy

**Biuro Prognoz Meteorologicznych w Krakowie**

30-215 Kraków ul. Piotra Borowego 14

tel: 12-6398150, fax: 12-4251973

email: [meteo.krakow@imgw.pl](mailto:meteo.krakow@imgw.pl)

www: [www: www.imgw.pl](http://www.imgw.pl)

Opracowanie niniejsze i jego format, jako przedmiot prawa autorskiego podlega ochronie prawnej, zgodnie z przepisami ustawy z dnia 4 lutego 1994r o prawie autorskim i prawach pokrewnych (dz. U. z 2006 r. Nr 90, poz. 631 z późn. zm.).

Wszelkie dalsze udostępnianie, rozpowszechnianie (przedruk, kopiowanie, wiadomości sms) jest dozwolone wyłącznie w formie dosłownej z bezwzględnym wskazaniem źródła informacji tj. IMGW-PIB.