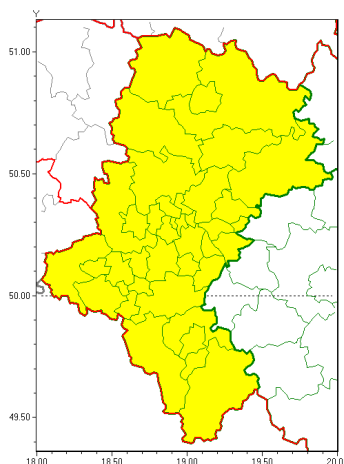


Zasięg ostrzeżeń w województwie

Burze z gradem  
2019-06-20 07:21



**WOJEWÓDZTWO ŁÓDZKIE**  
**OSTRZEŻENIA METEOROLOGICZNE ZBIORCZO NR 88**  
**WYKAZ OBYWÓW ZUCIANYCH OSTRZEŻENIAMI**  
**o godz. 07:21 dnia 20.06.2019**

Zjawisko/Stopień zagrożenia	Burze z gradem/1
Obszar (w nawiasie numer ostrzeżenia dla powiatu)	powiaty: białski(41), bielski(54), Bielsko-Biała(51), bieruńsko-lędziński(40), Bytom(42), Chorzów(41), cieszyński(52), Czestochowa(40), częstochowski(40), Dąbrowa Górnicza(40), Gliwice(41), gliwicki(41), Jastrzębie-Zdrój(42), Jaworzno(40), Katowice(41), kłobucki(38), lubliniecki(41), mikołowski(42), Mysłowice(40), myszkowski(42), Piekary Śląskie(42), pszczyński(41), raciborski(42), Ruda Śląska(42), rybnicki(42), Rybnik(42), Siemianowice Śląskie(41), Sosnowiec(40), Siewierz(42), tarnogórski(41), Tychy(41), wodzisławski(42), Zabrze(41), zawierciański(40), Żary(41), żywiecki(55)
Ważność	od godz. 09:30 dnia 20.06.2019 do godz. 22:30 dnia 20.06.2019
Prawdopodobieństwo	85%
Przebieg	Prognozuje się wystąpienie burz z opadami deszczu miejscami od 20 mm do 30 mm, lokalnie do 40 mm oraz porywami wiatru do 70 km/h. Miejscami możliwy grad.
SMS	IMGW-PIB OSTRZEŻENIA: BURZE Z GRADEM/1 Łódzkie (wszystkie powiaty) od 09:30/20.06 do 22:30/20.06.2019 deszcz 40 mm, porywy 70 km/h. Dotyczy powiatów: wszystkie powiaty.
RSO	Woj. Łódzkie, IMGW-PIB wydał ostrzeżenie pierwszego stopnia o burzach z gradem
Uwagi	Brak.
Dyrektor synoptyk IMGW-PIB	Szymon Poręba



Instytut Meteorologii i Gospodarki Wodnej - Państwowy Instytut Badawczy

**Biuro Prognoz Meteorologicznych w Krakowie**

30-215 Kraków ul. Piotra Borowego 14

tel: 12-6398150, fax: 12-4251973

email: [meteo.krakow@imgw.pl](mailto:meteo.krakow@imgw.pl)

www: [www: www.imgw.pl](http://www.imgw.pl)

Opracowanie niniejsze i jego format, jako przedmiot prawa autorskiego podlega ochronie prawnej, zgodnie z przepisami ustawy z dnia 4 lutego 1994r o prawie autorskim i prawach pokrewnych (dz. U. z 2006 r. Nr 90, poz. 631 z późn. zm.).

Wszelkie dalsze udostępnianie, rozpowszechnianie (przedruk, kopiowanie, wiadomości sms) jest dozwolone wyłącznie w formie dosłownej z bezwzględnym wskazaniem źródła informacji tj. IMGW-PIB.