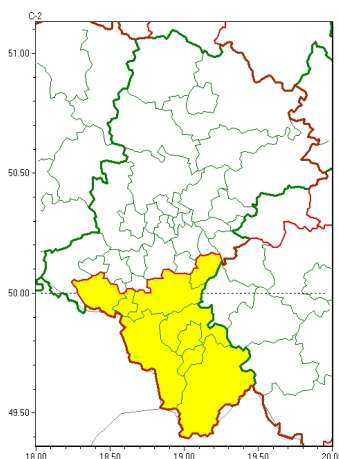




Zasięg ostrzeżeń w województwie

Gęsta mgła
2025-01-18 22:18



WOJEWÓDZTWO ŚLĄSKIE **OSTRZEŻENIA METEOROLOGICZNE ZBIORCZO NR 22** **WYKAZ OBOWIĄZUJĄCYCH OSTRZEŻEŃ** **o godz. 22:18 dnia 18.01.2025**

Zjawisko/Stopień zagrożenia	Gęsta mgła/1
Obszar (w nawiasie numer ostrzeżenia dla powiatu)	powiaty: bielski(16), Bielsko-Biała(16), bieruńsko-lędziński(15), cieszyński(15), Jastrzębie-Zdrój(15), pszczyński(15), wodzisławski(15), żywiecki(15)
Ważność	od godz. 22:30 dnia 18.01.2025 do godz. 09:00 dnia 19.01.2025
Prawdopodobieństwo	80%
Przebieg	Prognozuje się i obserwuje gęste mgły, w zasięgu których widzialność może miejscami wynosić poniżej 200 m.
SMS	IMGW-PIB OSTRZEGA: MGŁA/1 śląskie (8 powiatów) od 22:30/18.01 do 09:00/19.01.2025 widzialność 200 m. Dotyczy powiatów: bielski, Bielsko-Biała, bieruńsko-lędziński, cieszyński, Jastrzębie-Zdrój, pszczyński, wodzisławski i żywiecki.
RSO	Woj. śląskie (8 powiatów), IMGW-PIB wydał ostrzeżenie pierwszego stopnia o silnych mgłach
Uwagi	Brak.

Opracowanie niniejsze i jego format, jako przedmiot prawa autorskiego podlega ochronie prawnej, zgodnie z przepisami ustawy z dnia 4 lutego 1994r o prawie autorskim i prawach pokrewnych (dz. U. z 2006 r. Nr 90, poz. 631 z późn. zm.).

Wszelkie dalsze udostępnianie, rozpowszechnianie (przedruk, kopiowanie, wiadomość sms) jest dozwolone wyłącznie w formie dosłownej z bezwzględnym wskazaniem źródła informacji tj. IMGW-PIB.