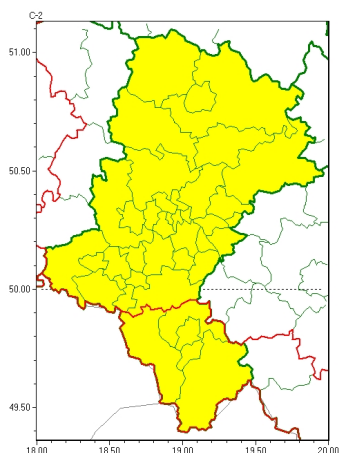


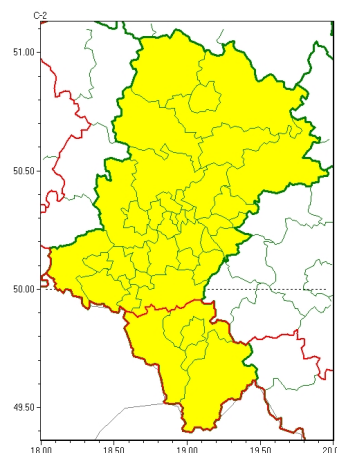


Zasięg ostrzeżeń w województwie

Oblodzenie
2025-01-09 12:16



Silny wiatr
2025-01-09 12:16



WOJEWÓDZTWO ŚLĄSKIE
OSTRZEŻENIA METEOROLOGICZNE ZBIORCZO NR 8
WYKAZ OBOWIĄZUJĄCYCH OSTRZEŻEŃ
o godz. 12:16 dnia 09.01.2025

Zjawisko/Stopień zagrożenia	Oblodzenie/1
Obszar (w nawiasie numer ostrzeżenia dla powiatu)	powiaty: będziński(7), bieruńsko-łędziński(7), Bytom(7), Chorzów(7), Częstochowa(6), częstochowski(6), Dąbrowa Górnicza(7), Gliwice(6), gliwicki(6), Jastrzębie-Zdrój(7), Jaworzno(7), Katowice(7), kłobucki(5), lubliniecki(5), mikołowski(7), Mysłowice(7), myszkowski(7), Piekary Śląskie(7), pszczyński(7), raciborski(6), Ruda Śląska(7), rybnicki(7), Rybnik(7), Siemianowice Śląskie(7), Sosnowiec(7), Świętochłowice(7), tarnogórski(6), Tychy(7), wodzisławski(7), Zabrze(6), zawierciański(7), Żory(7)
Ważność	od godz. 02:00 dnia 10.01.2025 do godz. 08:00 dnia 10.01.2025
Prawdopodobieństwo	80%
Przebieg	Lokalnie prognozuje się zamarzanie mokrej nawierzchni dróg i chodników po opadach deszczu, deszczu ze śniegiem przechodzących w mokry śnieg powodując ich oblodzenie. Temperatura minimalna około 0°C, temperatura minimalna przy gruncie około -2°C.
SMS	IMGW-PIB OSTRZEGA: OBLODZENIE/1 śląskie (32 powiatów) od 02:00/10.01 do 08:00/10.01.2025 temp. min. od -1 st. do 0 st., przy gruncie do -2 st., ślisko. Dotyczy powiatów: będziński, bieruńsko-łędziński, Bytom, Chorzów, Częstochowa, częstochowski, Dąbrowa Górnicza, Gliwice, gliwicki, Jastrzębie-Zdrój, Jaworzno, Katowice, kłobucki, lubliniecki, mikołowski, Mysłowice, myszkowski, Piekary Śląskie, pszczyński, raciborski, Ruda Śląska, rybnicki, Rybnik, Siemianowice Śląskie, Sosnowiec, Świętochłowice, tarnogórski, Tychy, wodzisławski, Zabrze, zawierciański i Żory.
RSO	Woj. śląskie (32 powiatów), IMGW-PIB wydał ostrzeżenie pierwszego stopnia o oblodzeniu
Uwagi	Brak.
Zjawisko/Stopień zagrożenia	Oblodzenie/1



Obszar (w nawiasie numer ostrzeżenia dla powiatu)	powiaty: bielski(8), Bielsko-Biała(8), cieszyński(7), żywiecki(7)
Ważność	od godz. 23:00 dnia 09.01.2025 do godz. 08:00 dnia 10.01.2025
Prawdopodobieństwo	80%
Przebieg	Prognozuje się zamarzanie mokrej nawierzchni dróg i chodników po opadach deszczu, deszczu ze śniegiem przechodzących w mokry śnieg powodując ich oblodzenie. Temperatura minimalna około -2 °C, temperatura minimalna przy gruncie około -4°C.
SMS	IMGW-PIB OSTRZEGA: OBLODZENIE/1 śląskie (4 powiaty) od 23:00/09.01 do 08:00/10.01.2025 temp. min. od -3 st. do -1 st., przy gruncie do -4 st., ślisko. Dotyczy powiatów: bielski, Bielsko-Biała, cieszyński i żywiecki.
RSO	Woj. śląskie (4 powiaty), IMGW-PIB wydał ostrzeżenie pierwszego stopnia o oblodzeniu
Uwagi	Brak.
Zjawisko/Stopień zagrożenia	Silny wiatr/1
Obszar (w nawiasie numer ostrzeżenia dla powiatu)	powiaty: będziński(8), bielski(9), Bielsko-Biała(9), bieruńsko-lędziński(8), Bytom(8), Chorzów(8), cieszyński(8), Częstochowa(7), częstochowski(7), Dąbrowa Górnicza(8), Gliwice(7), gliwicki(7), Jastrzębie-Zdrój(8), Jaworzno(8), Katowice(8), kłobucki(6), lubliniecki(6), mikołowski(8), Mysłowice(8), myszkowski(8), Piekary Śląskie(8), pszczyński(8), raciborski(7), Ruda Śląska(8), rybnicki(8), Rybnik(8), Siemianowice Śląskie(8), Sosnowiec(8), Świętochłowice(8), tarnogórski(7), Tychy(8), wodzisławski(8), Zabrze(7), zawierciański(8), Żory(8), żywiecki(8)
Ważność	od godz. 00:00 dnia 10.01.2025 do godz. 06:00 dnia 10.01.2025
Prawdopodobieństwo	70%
Przebieg	Prognozuje się wystąpienie silnego wiatru o średniej prędkości do 30 km/h, w porywach do 75 km/h, z zachodu.
SMS	IMGW-PIB OSTRZEGA: WIATR/1 śląskie (wszystkie powiaty) od 00:00/10.01 do 06:00/10.01.2025 prędkość do 30 km/h, porywy do 75 km/h, W. Dotyczy powiatów: wszystkie powiaty.
RSO	Woj. śląskie (wszystkie powiaty), IMGW-PIB wydał ostrzeżenie pierwszego stopnia o silnym wietrze
Uwagi	Brak.
<p>Opracowanie niniejsze i jego format, jako przedmiot prawa autorskiego podlega ochronie prawnej, zgodnie z przepisami ustawy z dnia 4 lutego 1994r o prawie autorskim i prawach pokrewnych (dz. U. z 2006 r. Nr 90, poz. 631 z późn. zm.). Wszelkie dalsze udostępnianie, rozpowszechnianie (przedruk, kopiowanie, wiadomość sms) jest dozwolone wyłącznie w formie dosłownej z bezwzględnym wskazaniem źródła informacji tj. IMGW-PIB.</p>	