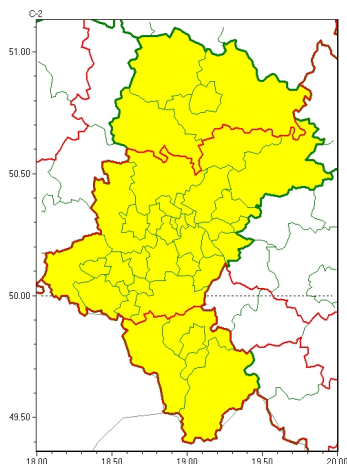


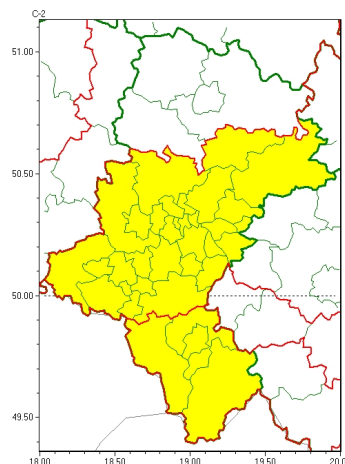


Zasięg ostrzeżeń w województwie

Oblodzenie  
2025-01-02 12:27



Silny wiatr  
2025-01-02 12:27



**WOJEWÓDZTWO ŚLĄSKIE**  
**OSTRZEŻENIA METEOROLOGICZNE ZBIORCZO NR 2**  
**WYKAZ OBOWIĄZUJĄCYCH OSTRZEŻEŃ**  
**o godz. 12:27 dnia 02.01.2025**

| Zjawisko/Stopień zagrożenia                              | Oblodzenie/1   |
|--|--|
| <b>Obszar (w nawiasie numer ostrzeżenia dla powiatu)</b> | powiaty: będziński(2), bielski(1), Bielsko-Biała(1), bieruńsko-lędziński(2), Bytom(2), Chorzów(2), cieszyński(1), Częstochowa(1), częstochowski(1), Dąbrowa Górnicza(2), Gliwice(2), gliwicki(2), Jastrzębie-Zdrój(2), Jaworzno(2), Katowice(2), kłobucki(1), lubliniecki(1), mikołowski(2), Mysłowice(2), myszkowski(2), Piekary Śląskie(2), pszczyński(2), raciborski(2), Ruda Śląska(2), rybnicki(2), Rybnik(2), Siemianowice Śląskie(2), Sosnowiec(2), Świętochłowice(2), tarnogórski(2), Tychy(2), wodzisławski(2), Zabrze(2), zawierciański(2), Żory(2), żywiecki(1) |
| <b>Ważność</b>   | od godz. 19:00 dnia 02.01.2025 do godz. 10:00 dnia 03.01.2025  |
| <b>Prawdopodobieństwo</b>                                | 80%  |
| <b>Przebieg</b>  | Prognozuje się zamarzanie mokrej nawierzchni dróg i chodników po opadach deszczu, deszczu ze śniegiem i mokrego śniegu powodujące ich oblodzenie. Temperatura minimalna od -4°C do -1°C, temperatura minimalna przy gruncie od -5°C do -2°C.   |
| <b>SMS</b>   | IMGW-PIB OSTRZEGA: OBLODZENIE/1 śląskie (wszystkie powiaty) od 19:00/02.01 do 10:00/03.01.2025 temp. min. od -4 st. do -1 st., przy gruncie do -5 st., ślisko. Dotyczy powiatów: wszystkie powiaty.  |
| <b>RSO</b>   | Woj. śląskie (wszystkie powiaty), IMGW-PIB wydał ostrzeżenie pierwszego stopnia o oblodzeniu   |
| <b>Uwagi</b>   | Brak.  |
| Zjawisko/Stopień zagrożenia                              | Silny wiatr/1  |



|   |   |
|---|---|
| <b>Obszar (w nawiasie numer ostrzeżenia dla powiatu)</b>  | powiaty: będziński(1), bieruńsko-lędziński(1), Bytom(1), Chorzów(1), Dąbrowa Górnicza(1), Gliwice(1), gliwicki(1), Jastrzębie-Zdrój(1), Jaworzno(1), Katowice(1), mikołowski(1), Mysłowice(1), myszkowski(1), Piekary Śląskie(1), pszczyński(1), raciborski(1), Ruda Śląska(1), rybnicki(1), Rybnik(1), Siemianowice Śląskie(1), Sosnowiec(1), Świętochłowice(1), tarnogórski(1), Tychy(1), wodzisławski(1), Zabrze(1), zawierciański(1), Żory(1)   |
| <b>Ważność</b>  | od godz. 10:45 dnia 02.01.2025 do godz. 13:00 dnia 02.01.2025   |
| <b>Prawdopodobieństwo</b>   | 80%   |
| <b>Przebieg</b>   | Miejscami obserwuje się i nadal prognozuje wystąpienie silnego wiatru o średniej prędkości do 40 km/h, w porywach do 75 km/h, z zachodu i południowego zachodu.   |
| <b>SMS</b>  | IMGW-PIB OSTRZEGA: WIATR/1 śląskie (28 powiatów) od 10:45/02.01 do 13:00/02.01.2025 prędkość do 40 km/h, porywy do 75 km/h, W i SW . Dotyczy powiatów: będziński, bieruńsko-lędziński, Bytom, Chorzów, Dąbrowa Górnicza, Gliwice, gliwicki, Jastrzębie-Zdrój, Jaworzno, Katowice, mikołowski, Mysłowice, myszkowski, Piekary Śląskie, pszczyński, raciborski, Ruda Śląska, rybnicki, Rybnik, Siemianowice Śląskie, Sosnowiec, Świętochłowice, tarnogórski, Tychy, wodzisławski, Zabrze, zawierciański i Żory. |
| <b>RSO</b>  | Woj. śląskie (28 powiatów), IMGW-PIB wydał ostrzeżenie pierwszego stopnia o silnym wietrze  |
| <b>Uwagi</b>  | Brak.   |
| <b>Zjawisko/Stopień zagrożenia</b>  | Silny wiatr/1   |
| <b>Obszar (w nawiasie numer ostrzeżenia dla powiatu)</b>  | powiaty: bielski(174), Bielsko-Biała(171), cieszyński(175), żywiecki(177)   |
| <b>Ważność</b>  | od godz. 15:00 dnia 01.01.2025 do godz. 15:00 dnia 02.01.2025   |
| <b>Prawdopodobieństwo</b>   | 80%   |
| <b>Przebieg</b>   | Prognozuje się wystąpienie silnego wiatru o średniej prędkości do 45 km/h, w porywach do 80 km/h, z południowo-zachodu.   |
| <b>SMS</b>  | IMGW-PIB OSTRZEGA: WIATR/1 śląskie (4 powiaty) od 15:00/01.01 do 15:00/02.01.2025 prędkość do 45 km/h, porywy do 80 km/h, SW. Dotyczy powiatów: bielski, Bielsko-Biała, cieszyński i żywiecki.  |
| <b>RSO</b>  | Woj. śląskie (4 powiaty), IMGW-PIB wydał ostrzeżenie pierwszego stopnia o silnym wietrze  |
| <b>Uwagi</b>  | Brak.   |
| Opracowanie niniejsze i jego format, jako przedmiot prawa autorskiego podlega ochronie prawnej, zgodnie z przepisami ustawy z dnia 4 lutego 1994r o prawie autorskim i prawach pokrewnych (dz. U. z 2006 r. Nr 90, poz. 631 z późn. zm.).<br>Wszelkie dalsze udostępnianie, rozpowszechnianie (przedruk, kopiowanie, wiadomość sms) jest dozwolone wyłącznie w formie dosłownej z bezwzględnym wskazaniem źródła informacji tj. IMGW-PIB. |   |