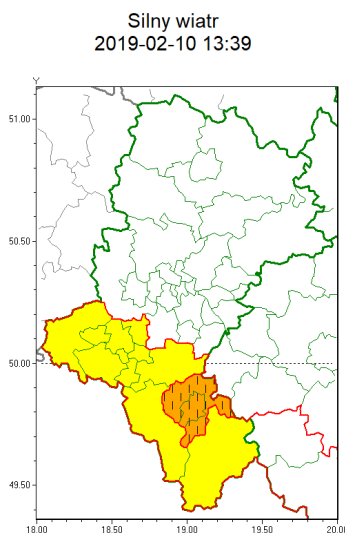




### Zasięg ostrzeżeń w województwie



**WOJEWÓDZTWO ŁÓDZKIE**  
**OSTRZEŻENIA METEOROLOGICZNE ZBIORCZO NR 32**  
**WYKAZ OBSZARÓW ZUJCIANYCH OSTRZEŻENIAMI**  
**o godz. 13:39 dnia 10.02.2019**

<b>Zjawisko/Stopień zagrożenia</b>	Silny wiatr/2 ZMIANA
<b>Obszar (w nawiasie numer ostrzeżenia dla powiatu)</b>	powiaty: bielski(21), Bielsko-Biała(21)
<b>Ważność</b>	od godz. 13:39 dnia 10.02.2019 do godz. 24:00 dnia 10.02.2019
<b>Prawdopodobieństwo</b>	90%
<b>Przebieg</b>	Przewiduje się wystąpienie silnego wiatru o średniej prędkości od 35 km/h do 50 km/h, w porywach do 100 km/h, z południa i południowego zachodu.
<b>SMS</b>	IMGW-PIB OSTRZEŻENIA: WIATR/2 Łódzkie (2 powiaty) od 13:39/10.02 do 24:00/10.02.2019 prędkość do 50 km/h, porywy do 100 km/h, S-SW. Dotyczy powiatów: bielski i Bielsko-Biała.
<b>RSO</b>	Woj. Łódzkie (2 powiaty), IMGW-PIB wydał ostrzeżenie drugiego stopnia o silnym wietrze
<b>Uwagi</b>	Podniesienie stopnia ostrzeżenia.
<b>Zjawisko/Stopień zagrożenia</b>	Silny wiatr/1
<b>Obszar (w nawiasie numer ostrzeżenia dla powiatu)</b>	powiaty: cieszyński(20), Jastrzębie-Zdrój(16), pszczyński(15), raciborski(17), rybnicki(16), Rybnik(16), wodzisławski(17), Żory(15), żywiecki(21)
<b>Ważność</b>	od godz. 11:00 dnia 10.02.2019 do godz. 24:00 dnia 10.02.2019
<b>Prawdopodobieństwo</b>	80%



<b>Przebieg</b>	Przewiduje się wystąpienie wiatru o średniej prędkości od 30 km/h do 40 km/h, w porywach miejscami do 90 km/h, z południa.
<b>SMS</b>	IMGW-PIB OSTRZEŻA: WIATR/1 1 skie (9 powiatów) od 11:00/10.02 do 24:00/10.02.2019 prędkość do 40 km/h, porywy do 90 km/h, S. Dotyczy powiatów: cieszyński, Jastrzębie-Zdrój, pszczyński, raciborski, rybnicki, Rybnik, wodzisławski, żyry i żywiecki.
<b>RSO</b>	Woj. 1 skie (9 powiatów), IMGW-PIB wydał ostrzeżenie pierwszego stopnia o silnym wietrze
<b>Uwagi</b>	Brak.
<b>Dyrektor synoptyk IMGW-PIB</b>	Łukasz Kiełt
<p>Opracowanie niniejsze i jego format, jako przedmiot prawa autorskiego podlega ochronie prawnej, zgodnie z przepisami ustawy z dnia 4 lutego 1994r o prawie autorskim i prawach pokrewnych (dz. U. z 2006 r. Nr 90, poz. 631 z późn. zm.). Wszelkie dalsze udostępnianie, rozpowszechnianie (przedruk, kopiowanie, wiadomości sms) jest dozwolone wyłącznie w formie dosłownej z bezwzględnym wskazaniem źródła informacji tj. IMGW-PIB.</p>	