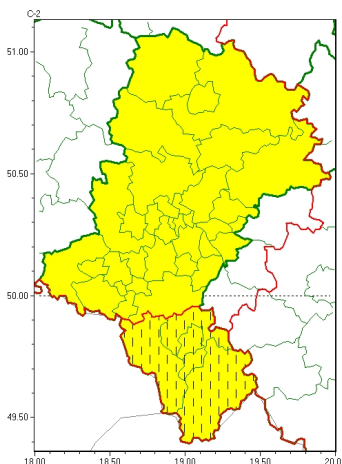




Zasięg ostrzeżeń w województwie

Silny wiatr
2024-10-12 22:55



WOJEWÓDZTWO ŁÓDZKIE OSTRZEŻENIA METEOROLOGICZNE ZBIORCZO NR 279 WYKAZ OBSZARÓW ZUJADYKOWANYCH OSTRZEŻENIAMI o godz. 22:55 dnia 12.10.2024

Zjawisko/Stopień zagrożenia	Silny wiatr/1 ZMIANA
Obszar (w nawiasie numer ostrzeżenia dla powiatu)	powiaty: bielski(133), Bielsko-Biała(132), cieszyński(135), żywiecki(137)
Ważność	od godz. 06:00 dnia 13.10.2024 do godz. 24:00 dnia 13.10.2024
Prawdopodobieństwo	90%
Przebieg	Prognozuje się wystąpienie silnego wiatru o średniej prędkości od 40 km/h do 50 km/h, w porywach do 85 km/h, z kierunków południowych w ciągu dnia skręcający na kierunki zachodnie. Miejscami wystąpią burze.
SMS	IMGW-PIB OSTRZEŻENIA: WIATR/1 Łódzkie (4 powiaty) od 06:00/13.10 do 24:00/13.10.2024 prędkość do 50 km/h, porywy do 85 km/h, S-W, burze. Dotyczy powiatów: bielski, Bielsko-Biała, cieszyński i żywiecki.
RSO	Woj. Łódzkie (4 powiaty), IMGW-PIB wydał ostrzeżenie pierwszego stopnia o silnym wietrze
Uwagi	Zmiana dotyczy wcześniejszego rozpoczęcia ważności ostrzeżenia.
Zjawisko/Stopień zagrożenia	Silny wiatr/1
Obszar (w nawiasie numer ostrzeżenia dla powiatu)	powiaty: białski(110), białski(110), białski(110), Bytom(106), Chorzów(106), Czestochowa(108), czestochowski(109), Dąbrowa Górnicza(110), Gliwice(105), gliwicki(105), Jastrzębie-Zdrój(114), Jaworzno(110), Katowice(109), kłobucki(102), lubliniecki(106), mikołowski(109), Mysłowice(110), myszkowski(111), Piekary Łódzkie(106), pszczyński(119), raciborski(113), Ruda Łódzka(108), rybnicki(112), Rybnik(112), Siemianowice Łódzkie(107), Sosnowiec(109), wiatrychów(106), tarnogórski(105), Tychy(109), wodzisławski(113), Zabrze(105), zawierciański(113), zory(112)



Ważność	od godz. 10:00 dnia 13.10.2024 do godz. 24:00 dnia 13.10.2024
Prawdopodobieństwo	80%
Przebieg	Prognozuje się wystąpienie silnego i bardzo silnego wiatru o średniej prędkości do 30-50 km/h, w porywach do 85 km/h, południowy skrajnie zachodni. Miejscami wystąpią burze.
SMS	IMGW-PIB OSTRZEŻA: WIATR/1 1 skie (32 powiatów) od 10:00/13.10 do 24:00/13.10.2024 prędkość do 50 km/h, porywy do 85 km/h, S i W, burze. Dotyczy powiatów: bydziński, bieruński, Bytom, Chorzów, Cz. Stowiszyska, Cz. Stowiszyski, D. Browa Górnicza, Gliwice, gliwicki, Jastrzębie-Zdrój, Jaworzno, Katowice, kłobucki, lubliniecki, mikołowski, Mysłowice, myszkowski, Piekary 1 skie, pszczyński, raciborski, Ruda 1 ska, rybnicki, Rybnik, Siemianowice 1 skie, Sosnowiec, wi. tochłowski, tarnogórski, Tychy, wodzisławski, Zabrze, zawierciański i ory.
RSO	Woj. 1 skie (32 powiatów), IMGW-PIB wydał ostrzeżenie pierwszego stopnia o silnym wietrze
Uwagi	Ze względu na dynamiczną sytuację, ostrzeżenie może być aktualizowane.

Opracowanie niniejsze i jego format, jako przedmiot prawa autorskiego podlega ochronie prawnej, zgodnie z przepisami ustawy z dnia 4 lutego 1994r o prawie autorskim i prawach pokrewnych (dz. U. z 2006 r. Nr 90, poz. 631 z późn. zm.).

Wszelkie dalsze udostępnianie, rozpowszechnianie (przedruk, kopiowanie, wiadomości sms) jest dozwolone wyłącznie w formie dosłownej z bezwzględnym wskazaniem źródła informacji tj. IMGW-PIB.