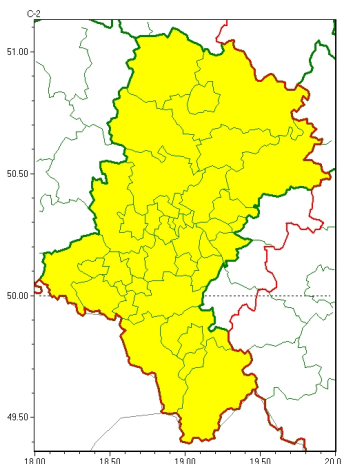




Zasięg ostrzeżeń w województwie

Silny wiatr
2024-10-12 12:43



WOJEWÓDZTWO ŁÓDZKIE
OSTRZEŻENIA METEOROLOGICZNE ZBIORCZO NR 278
WYKAZ OBSZARÓW ZUJCIANYCH OSTRZEŻENIAMI
o godz. 12:43 dnia 12.10.2024

Zjawisko/Stopień zagrożenia	Silny wiatr/1
Obszar (w nawiasie numer ostrzeżenia dla powiatu)	powiaty: białski(110), bielski(133), Bielsko-Biała(132), bieruńsko-lędziński(113), Bytom(106), Chorzów(106), cieszyński(135), Częstochowa(108), częstochowski(109), Dąbrowa Górnicza(110), Gliwice(105), gliwicki(105), Jastrzębie-Zdrój(114), Jaworzno(110), Katowice(109), kłobucki(102), lubliniecki(106), miński(109), Mysłowice(110), myszkowski(111), Piekary Łódzkie(106), pszczyński(119), raciborski(113), Ruda Łódzka(108), rybnicki(112), Rybnik(112), Siemianowice Łódzkie(107), Sosnowiec(109), wiatryk(106), tarnogórski(105), Tychy(109), wodzisławski(113), Zabrze(105), zawierciański(113), zory(112), żywiecki(137)
Ważność	od godz. 10:00 dnia 13.10.2024 do godz. 24:00 dnia 13.10.2024
Prawdopodobieństwo	80%
Przebieg	Prognozuje się wystąpienie silnego i bardzo silnego wiatru o średniej prędkości do 30-50 km/h, w porywach do 85 km/h, południowy-szwach na zachodni. Miejscami wystąpią burze.
SMS	IMGW-PIB OSTRZEŻENIA: WIATR/1 Łódzkie (wszystkie powiaty) od 10:00/13.10 do 24:00/13.10.2024 prędkości do 50 km/h, porywy do 85 km/h, S i W, burze. Dotyczy powiatów: wszystkie powiaty.
RSO	Woj. Łódzkie (wszystkie powiaty), IMGW-PIB wydał ostrzeżenie pierwszego stopnia o silnym wietrze
Uwagi	Ze względu na dynamiczną sytuację, ostrzeżenie może być aktualizowane.



Instytut Meteorologii i Gospodarki Wodnej - Państwowy Instytut Badawczy
Biuro Prognoz Meteorologicznych w Krakowie
30-215 Kraków ul. Piotra Borowego 14
tel: 12-6398150, fax: 12-4251973
email: meteo.krakow@imgw.pl
www: www.imgw.pl

Opracowanie niniejsze i jego format, jako przedmiot prawa autorskiego podlega ochronie prawnej, zgodnie z przepisami ustawy z dnia 4 lutego 1994r o prawie autorskim i prawach pokrewnych (dz. U. z 2006 r. Nr 90, poz. 631 z późn. zm.).

Wszelkie dalsze udostępnianie, rozpowszechnianie (przedruk, kopiowanie, wiadomości sms) jest dozwolone wyłącznie w formie dostawnej z bezwzględnym wskazaniem źródła informacji tj. IMGW-PIB.