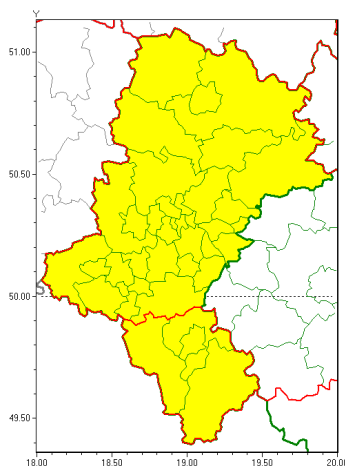




Zasięg ostrzeżeń w województwie

Opady marznące
2019-01-27 13:39



WOJEWÓDZTWO ŁÓDZKIE
OSTRZEŻENIA METEOROLOGICZNE ZBIORCZO NR 22
WYKAZ OBOWIĄZUJĄCYCH OSTRZEŻEŃ
o godz. 13:39 dnia 27.01.2019

Zjawisko/Stopień zagrożenia	Opady marznące/1
Obszar	powiaty: bielski(15), Bielsko-Biała(15), cieszyński(14), żywiecki(15)
Ważność	od godz. 05:00 dnia 28.01.2019 do godz. 10:00 dnia 28.01.2019
Prawdopodobieństwo	80%
Przebieg	Prognozuje się miejscami wystąpienie słabych opadów marznącego deszczu oraz mawki powodujących gołoledź.
SMS	IMGW-PIB OSTRZEGA: MARZĄCE OPADY/1 Łódzkie (4 powiaty) od 05:00/28.01 do 10:00/28.01.2019 marznące opady, drogi liskie. Dotyczy powiatów: bielski, Bielsko-Biała, cieszyński i żywiecki.
RSO	Woj. Łódzkie (4 powiaty), IMGW-PIB wydał ostrzeżenie pierwszego stopnia o opadach marzących
Uwagi	Brak.
Zjawisko/Stopień zagrożenia	Opady marznące/1
Obszar	powiaty: bzdziński(12), biersko-łódzki(11), Bytom(12), Chorzów(12), Częstochowa(12), częstochowski(12), Dąbrowa Górnicza(11), Gliwice(12), gliwicki(12), Jastrzębie-Zdrój(11), Jaworzno(11), Katowice(12), kłobucki(11), lubliniecki(13), mikołowski(12), Mysłowice(11), myszkowski(13), Piekary Łódzkie(12), pszczyński(11), raciborski(12), Ruda Łódzka(12), rybnicki(12), Rybnik(12), Siemianowice Łódzkie(12), Sosnowiec(11), wiatchłowice(12), tarnogórski(12), Tychy(12), wodzisławski(12), Zabrze(11), zawierciański(12), ory(11)



Ważność	od godz. 07:00 dnia 28.01.2019 do godz. 10:00 dnia 28.01.2019
Prawdopodobieństwo	80%
Przebieg	Prognozuje się miejscami wystąpienie słabych opadów mroźnego deszczu oraz mroźnych powojów.
SMS	IMGW-PIB OSTRZEŻENIE: MROŹNE OPADY/1. stopień (32 powiatów) od 07:00/28.01 do 10:00/28.01.2019 mroźne opady, drogi liskie. Dotyczy powiatów: białski, białobrzegi, białski, Bytom, Chorzów, Czajkowskiego, czajkowski, Dąbrowa Górnicza, Gliwice, gliwicki, Jastrzębie-Zdrój, Jaworzno, Katowice, kłobucki, lubliniecki, mikołowski, Mysłowice, myszkowski, Piekary Śląskie, pszczyński, raciborski, Ruda Śląska, rybnicki, Rybnik, Siemianowice Śląskie, Sosnowiec, Siewierski, tarnogórski, Tychy, wodzisławski, Zabrze, zawierciański i inne.
RSO	Woj. Śląskie (32 powiatów), IMGW-PIB wydał ostrzeżenie pierwszego stopnia o opadach mroźnych.
Uwagi	Brak.
Dyrektor synoptyk IMGW-PIB	Grzegorz Mikutel
<p>Opracowanie niniejsze i jego format, jako przedmiot prawa autorskiego podlega ochronie prawnej, zgodnie z przepisami ustawy z dnia 4 lutego 1994r o prawie autorskim i prawach pokrewnych (dz. U. z 2006 r. Nr 90, poz. 631 z późn. zm.). Wszelkie dalsze udostępnianie, rozpowszechnianie (przedruk, kopiowanie, wiadomości sms) jest dozwolone wyłącznie w formie dosłownej z bezwzględnym wskazaniem źródła informacji tj. IMGW-PIB.</p>	