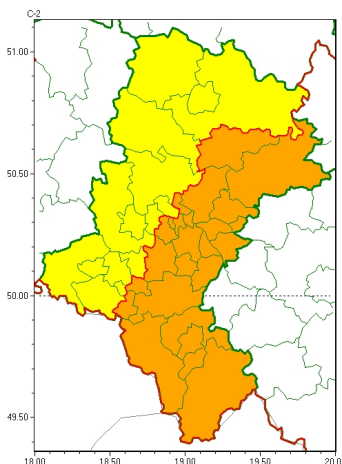




### Zasięg ostrzeżeń w województwie

Burze  
2024-06-03 05:31



**WOJEWÓDZTWO ŁÓDZKIE**  
**OSTRZEŻENIA METEOROLOGICZNE ZBIORCZO NR 125**  
**WYKAZ OBSZARÓW ZUSYTYNIANYCH OSTRZEŻENIAMI**  
**o godz. 05:31 dnia 03.06.2024**

Zjawisko/Stopień zagrożenia	Burze/2
Obszar (w nawiasie numer ostrzeżenia dla powiatu)	powiaty: białski(57), bielski(69), Bielsko-Biała(68), bieruńsko-lędziński(57), Chorzów(53), cieszyński(71), Dąbrowa Górnicza(57), Jastrzębie-Zdrój(56), Jaworzno(57), Katowice(56), mikołowski(54), Mysłowice(56), myszkowski(58), Piekary Łódzkie(53), pszczyński(60), Ruda Łódzka(54), Siemianowice Łódzkie(53), Sosnowiec(56), wiatrychów(53), Tychy(55), zawierciański(59), żywiecki(74)
Ważność	od godz. 11:00 dnia 03.06.2024 do godz. 24:00 dnia 03.06.2024
Prawdopodobieństwo	80%
Przebieg	Prognozowane są burze, którym miejscami będą towarzyszyć bardzo silne opady deszczu do 30 mm, a punktowo do 45 mm, oraz porywy wiatru do 80 km/h. Lokalnie grad.
SMS	IMGW-PIB OSTRZEŻENIA: BURZE/2 Łódzkie (23 powiatów) od 11:00/03.06 do 24:00/03.06.2024 deszcz 45 mm, porywy 80 km/h, grad. Dotyczy powiatów: białski, Bielsko-Biała, bieruńsko-lędziński, Chorzów, cieszyński, Dąbrowa Górnicza, Jastrzębie-Zdrój, Jaworzno, Katowice, mikołowski, Mysłowice, myszkowski, Piekary Łódzkie, pszczyński, Ruda Łódzka, Siemianowice Łódzkie, Sosnowiec, wiatrychów, Tychy, zawierciański, żywiecki.
RSO	Woj. Łódzkie (23 powiatów), IMGW-PIB wydał ostrzeżenie drugiego stopnia o burzach
Uwagi	Brak.
Zjawisko/Stopień zagrożenia	Burze/1



<b>Obszar (w nawiasie numer ostrzeżenia dla powiatu)</b>	powiaty: Bytom(53), Cz stochowa(56), cz stochowski(56), Gliwice(52), gliwicki(52), kłobucki(52), lubliniecki(53), raciborski(56), rybnicki(55), Rybnik(55), tarnogórski(52), wodzisławski(56), Zabrze(52)
<b>Ważność</b>	od godz. 11:00 dnia 03.06.2024 do godz. 24:00 dnia 03.06.2024
<b>Prawdopodobieństwo</b>	80%
<b>Przebieg</b>	Prognozowane są burze, którym miejscami będą towarzyszyły silne opady deszczu do 20 mm, a punktowo do 35 mm oraz porywy wiatru do 75 km/h. Lokalnie grad.
<b>SMS</b>	IMGW-PIB OSTRZEGA: BURZE/1 1skie (13 powiatów) od 11:00/03.06 do 24:00/03.06.2024 deszcz 35 mm, porywy 75 km/h, grad. Dotyczy powiatów: Bytom, Cz stochowa, cz stochowski, Gliwice, gliwicki, kłobucki, lubliniecki, raciborski, rybnicki, Rybnik, tarnogórski, wodzisławski i Zabrze.
<b>RSO</b>	Woj. 1skie (13 powiatów), IMGW-PIB wydał ostrzeżenie pierwszego stopnia o burzach
<b>Uwagi</b>	Brak.
Opracowanie niniejsze i jego format, jako przedmiot prawa autorskiego podlega ochronie prawnej, zgodnie z przepisami ustawy z dnia 4 lutego 1994r o prawie autorskim i prawach pokrewnych (dz. U. z 2006 r. Nr 90, poz. 631 z późn. zm.). Wszelkie dalsze udostępnianie, rozpowszechnianie (przedruk, kopiowanie, wiadomości sms) jest dozwolone wyłącznie w formie dosłownej z bezwzględnym wskazaniem źródła informacji tj. IMGW-PIB.	