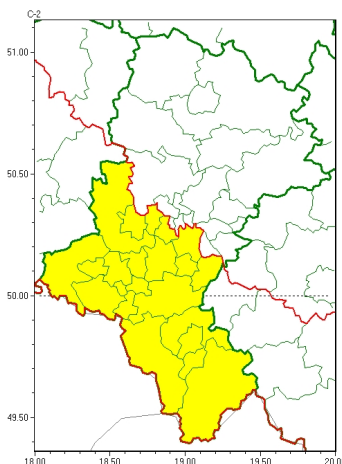




Zasięg ostrzeżeń w województwie

Burze  
2024-05-11 05:32



**WOJEWÓDZTWO ŁÓDZKIE**  
**OSTRZEŻENIA METEOROLOGICZNE ZBIORCZO NR 78**  
**WYKAZ OBOWIĄZUJĄCYCH OSTRZEŻEŃ**  
**o godz. 05:32 dnia 11.05.2024**

Zjawisko/Stopień zagrożenia	Burze/1
Obszar (w nawiasie numer ostrzeżenia dla powiatu)	powiaty: bielski(50), Bielsko-Biała(49), bieruńsko-lędziński(39), cieszyński(52), Gliwice(36), gliwicki(36), Jastrzębie-Zdrój(40), Katowice(39), mikołowski(38), pszczyński(42), raciborski(40), Ruda Łódzka(38), rybnicki(39), Rybnik(39), Tychy(38), wodzisławski(40), Zabrze(36), Żory(39), żywiecki(54)
Ważność	od godz. 12:00 dnia 11.05.2024 do godz. 20:00 dnia 11.05.2024
Prawdopodobieństwo	80%
Przebieg	Prognozowane są burze, którym miejscami będą towarzyszyły silne opady deszczu do około 20 mm oraz porywy wiatru do 65 km/h. Możliwy grad.
SMS	IMGW-PIB OSTRZEŻENIA: BURZE/1 Łódzkie (19 powiatów) od 12:00/11.05 do 20:00/11.05.2024 deszcz 20 mm, porywy 65 km/h, możliwy grad. Dotyczy powiatów: bielski, Bielsko-Biała, bieruńsko-lędziński, cieszyński, Gliwice, gliwicki, Jastrzębie-Zdrój, Katowice, mikołowski, pszczyński, raciborski, Ruda Łódzka, rybnicki, Rybnik, Tychy, wodzisławski, Zabrze, Żory i żywiecki.
RSO	Woj. Łódzkie (19 powiatów), IMGW-PIB wydał ostrzeżenie pierwszego stopnia o burzach
Uwagi	Brak.

Opracowanie niniejsze i jego format, jako przedmiot prawa autorskiego podlega ochronie prawnej, zgodnie z przepisami ustawy z dnia 4 lutego 1994r o prawie autorskim i prawach pokrewnych (dz. U. z 2006 r. Nr 90, poz. 631 z późn. zm.).

Wszelkie dalsze udostępnianie, rozpowszechnianie (przedruk, kopiowanie, wiadomości sms) jest dozwolone wyłącznie w formie dosłownej z bezwzględnym wskazaniem źródła informacji tj. IMGW-PIB.