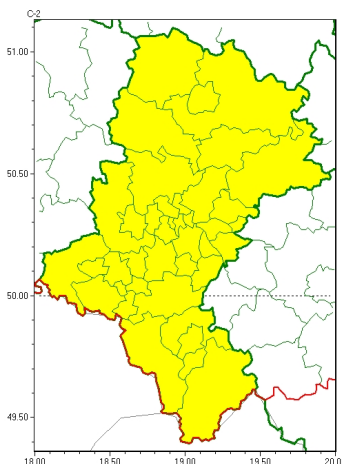




Zasięg ostrzeżeń w województwie

Silny wiatr  
2024-03-23 08:57



**WOJEWÓDZTWO ŁÓDZKIE**  
**OSTRZEŻENIA METEOROLOGICZNE ZBIORCZO NR 50**  
**WYKAZ OBYWÓW ZUJACYCH OSTRZEŻENIE**  
**o godz. 08:57 dnia 23.03.2024**

Zjawisko/Stopień zagrożenia	Silny wiatr/1
Obszar (w nawiasie numer ostrzeżenia dla powiatu)	powiaty: białski(25), bielski(26), Bielsko-Biała(25), bieruńsko-lędziński(23), Bytom(22), Chorzów(22), cieszyński(28), Czestochowa(26), czestochowski(26), Dąbrowa Górnicza(25), Gliwice(21), gliwicki(21), Jastrzębie-Zdrój(23), Jaworzno(24), Katowice(23), kłobucki(24), lubliniecki(23), miłkowski(22), Mysłowice(24), myszkowski(26), Piekary Śląskie(22), pszczyński(24), raciborski(23), Ruda Śląska(22), rybnicki(22), Rybnik(22), Siemianowice Śląskie(22), Sosnowiec(24), wiatrychów(22), tarnogórski(22), Tychy(22), wodzisławski(23), Zabrze(21), zawierciański(27), żyry(22), żywiecki(29)
Ważność	od godz. 14:00 dnia 23.03.2024 do godz. 20:00 dnia 23.03.2024
Prawdopodobieństwo	70%
Przebieg	Prognozuje się wystąpienie silnego, porywistego wiatru osiągnącego prędkość w porywach do 75 km/h, z zachodu. Miejscami burze.
SMS	IMGW-PIB OSTRZEŻENIA: WIATR/1 Łódzkie (wszystkie powiaty) od 14:00/23.03 do 20:00/23.03.2024 porywy wiatru do 75 km/h, W. Dotyczy powiatów: wszystkie powiaty.
RSO	Woj. Łódzkie (wszystkie powiaty), IMGW-PIB wydał ostrzeżenie pierwszego stopnia o silnym wietrze
Uwagi	Brak.

Opracowanie niniejsze i jego format, jako przedmiot prawa autorskiego podlega ochronie prawnej, zgodnie z przepisami ustawy z dnia 4 lutego 1994r o prawie autorskim i prawach pokrewnych (dz. U. z 2006 r. Nr 90, poz. 631 z późn. zm.).

Wszelkie dalsze udostępnianie, rozpowszechnianie (przedruk, kopiowanie, wiadomości sms) jest dozwolone wyłącznie w formie dosłownej z bezwzględnym wskazaniem źródła informacji tj. IMGW-PIB.