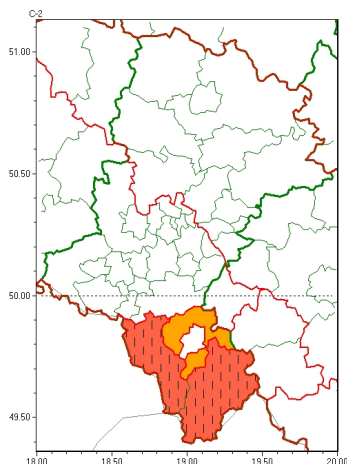


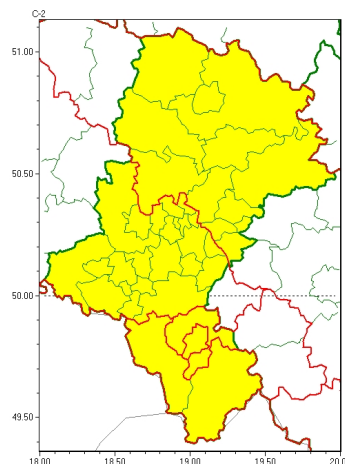


Zasięg ostrzeżeń w województwie

Roztopy
2024-02-04 12:09



Silny wiatr
2024-02-04 12:09



WOJEWÓDZTWO ŁĄSKIE
OSTRZEŻENIA METEOROLOGICZNE ZBIORCZO NR 33
WYKAZ OBSZARÓW ZUCIANYCH OSTRZEŻENIAMI
o godz. 12:09 dnia 04.02.2024

Zjawisko/Stopień zagrożenia	Silny wiatr/1
Obszar (w nawiasie numer ostrzeżenia dla powiatu)	powiaty: b dziński(17), Cz stochowa(18), cz stochowski(18), D browa Górnicza(17), Jaworzno(16), kłobucki(17), lubliniecki(16), myszkowski(18), Sosnowiec(16), tarnogórski(16), zawierciański(18)
Ważność	od godz. 05:00 dnia 05.02.2024 do godz. 18:00 dnia 05.02.2024
Prawdopodobieństwo	80%
Przebieg	Prognozuje się wystąpienie silnego wiatru o średniej prędkości do 35 km/h, w porywach do 80 km/h, z zachodu.
SMS	IMGW-PIB OSTRZEŻENIA: WIATR/1 Łąskie (11 powiatów) od 05:00/05.02 do 18:00/05.02.2024 prędkość do 35 km/h, porywy do 80 km/h, W. Dotyczy powiatów: b dziński, Cz stochowa, cz stochowski, D browa Górnicza, Jaworzno, kłobucki, lubliniecki, myszkowski, Sosnowiec, tarnogórski i zawierciański.
RSO	Woj. Łąskie (11 powiatów), IMGW-PIB wydał ostrzeżenie pierwszego stopnia o silnym wietrze
Uwagi	Brak.
Zjawisko/Stopień zagrożenia	Roztopy/3 ZMIANA
Obszar (w nawiasie numer ostrzeżenia dla powiatu)	powiaty: cieszyński(15), żywiecki(15)
Ważność	od godz. 10:55 dnia 04.02.2024 do godz. 20:00 dnia 05.02.2024
Prawdopodobieństwo	90%



Przebieg	W rejonach zalegania pokrywy śnieżnej prognozuje się opady deszczu i wzrost temperatury powietrza powodujący odwilż. Temperatura minimalna od około 0°C do 3°C. Temperatura maksymalna od 3°C do 5°C. Suma opadów deszczu za cały okres ostrzeżenia od 25 mm do 45 mm (od 10 mm do około 30 mm za dobę). Wiatr o średniej prędkości od 20 km/h do 35 km/h, w porywach początkowo do 65 km/h, w nocy i jutro do 80 km/h, z zachodu.
SMS	IMGW-PIB OSTRZEŻA: ROZTOPY/3 1 skie (2 powiaty) od 10:55/04.02 do 20:00/05.02.2024 Wzrost temp. do 5 st, opady do 45 mm, wiatr 35 km/h, porywy 80 km/h. Dotyczy powiatów: cieszyński i żywiecki.
RSO	Woj. 1 skie (2 powiaty), IMGW-PIB wydał ostrzeżenie trzeciego stopnia o
Uwagi	Brak.
Zjawisko/Stopień zagrożenia	Roztopy/2
Obszar (w nawiasie numer ostrzeżenia dla powiatu)	powiaty: bielski(14)
Ważność	od godz. 00:00 dnia 03.02.2024 do godz. 12:00 dnia 05.02.2024
Prawdopodobieństwo	90%
Przebieg	W rejonach zalegania pokrywy śnieżnej na obszarach poniżej 1200-1400 m n.p.m. prognozuje się wzrost temperatury powietrza powodujący odwilż i topnienie pokrywy śnieżnej. Temperatura minimalna od około 0°C do 3°C. Temperatura maksymalna od 3°C do 6°C. Suma opadów deszczu za cały okres ostrzeżenia od 25 mm do 40 mm (od 10 mm do 15 mm za dobę). Wiatr o średniej prędkości od 20 km/h do 30 km/h, w porywach do 65 km/h, z zachodu.
SMS	IMGW-PIB OSTRZEŻA: ROZTOPY/2 1 skie (1 powiat) od 00:00/03.02 do 12:00/05.02.2024 Wzrost temp. do 6 st, opady do 40 mm, wiatr 30 km/h, porywy 65 km/h. Dotyczy powiatów: bielski.
RSO	Woj. 1 skie (1 powiat), IMGW-PIB wydał ostrzeżenie drugiego stopnia o
Uwagi	Ostrzeżenie może być kontynuowane.
Zjawisko/Stopień zagrożenia	Silny wiatr/1
Obszar (w nawiasie numer ostrzeżenia dla powiatu)	powiaty: bielski(15), Bielsko-Biała(14), bieruńsko-lędziński(15), Bytom(15), Chorzów(15), cieszyński(16), Gliwice(15), gliwicki(15), Jastrzębie-Zdrój(15), Katowice(16), mikołowski(15), Mysłowice(16), Piekary Śląskie(15), pszczyński(15), raciborski(15), Ruda Śląska(15), rybnicki(14), Rybnik(14), Siemianowice Śląskie(15), wiślicki(15), Tychy(14), wodzisławski(15), Zabrze(15), żory(14), żywiecki(16)
Ważność	od godz. 02:00 dnia 05.02.2024 do godz. 18:00 dnia 05.02.2024
Prawdopodobieństwo	80%
Przebieg	Prognozuje się wystąpienie silnego wiatru o średniej prędkości do 35 km/h, w porywach do 80 km/h, z zachodu.



SMS	IMGW-PIB OSTRZEGA: WIATR/1 1skie (25 powiatów) od 02:00/05.02 do 18:00/05.02.2024 pr dko do 35 km/h, porywy do 80 km/h, W. Dotyczy powiatów: bielski, Bielsko-Biała, bieru sko-l dzi ski, Bytom, Chorzów, cieszy ski, Gliwice, gliwicki, Jastrz bie-Zdrój, Katowice, mikołowski, Mysłowice, Piekary 1skie, pszczy ski, raciborski, Ruda 1ska, rybnicki, Rybnik, Siemianowice 1skie, wi tochłowice, Tychy, wodzisławski, Zabrze, ory i ywiecki.
RSO	Woj. 1skie (25 powiatów), IMGW-PIB wydał ostrze enie pierwszego stopnia o silnym wietrze
Uwagi	Brak.
<p>Opracowanie niniejsze i jego format, jako przedmiot prawa autorskiego podlega ochronie prawnej, zgodnie z przepisami ustawy z dnia 4 lutego 1994r o prawie autorskim i prawach pokrewnych (dz. U. z 2006 r. Nr 90, poz. 631 z pó n. zm.). Wszelkie dalsze udost pnianie, rozpowszechnianie (przedruk, kopiowanie, wiadomo sms) jest dozwolone wył cznie w formie dosłownej z bezwzgl dnym wskazaniem ró dła informacji tj. IMGW-PIB.</p>	