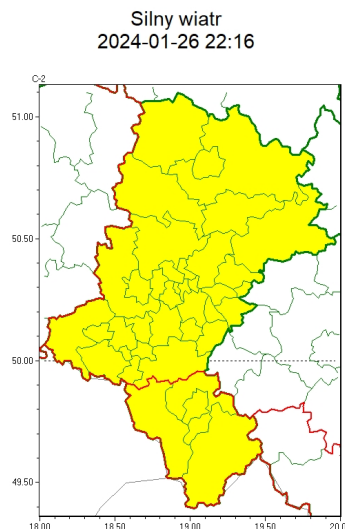
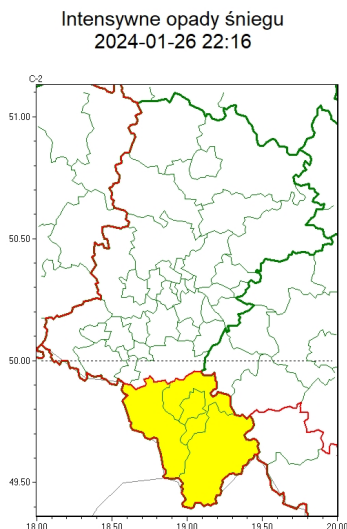




Zasięg ostrzeżeń w województwie



**WOJEWÓDZTWO ŁĄSKIE**  
**OSTRZEŻENIA METEOROLOGICZNE ZBIORCZO NR 29**  
**WYKAZ OBOWIAZUJĄCYCH OSTRZEŻEŃ**  
**o godz. 22:16 dnia 26.01.2024**

<b>Zjawisko/Stopień zagrożenia</b>	Intensywne opady śniegu/1
<b>Obszar (w nawiasie numer ostrzeżenia dla powiatu)</b>	powiaty: bielski(12), Bielsko-Biała(12), cieszyński(13), żywiecki(13)
<b>Ważność</b>	od godz. 10:00 dnia 27.01.2024 do godz. 01:00 dnia 28.01.2024
<b>Prawdopodobieństwo</b>	85%
<b>Przebieg</b>	Prognozowane są opady śniegu powodujące przyrost pokrywy śnieżnej o 10 cm do 15 cm, lokalnie do 20 cm.
<b>SMS</b>	IMGW-PIB OSTRZEŻENIA: NIEG/1 Łąskie (4 powiaty) od 10:00/27.01 do 01:00/28.01.2024 przyrost pokrywy 10-20 cm. Dotyczy powiatów: bielski, Bielsko-Biała, cieszyński i żywiecki.
<b>RSO</b>	Woj. Łąskie (4 powiaty), IMGW-PIB wydał ostrzeżenie pierwszego stopnia o intensywnych opadach śniegu
<b>Uwagi</b>	Brak.
<b>Zjawisko/Stopień zagrożenia</b>	Silny wiatr/1
<b>Obszar (w nawiasie numer ostrzeżenia dla powiatu)</b>	powiaty: będziński(15), bielski(11), Bielsko-Biała(11), bieruńsko-lędziński(13), Bytom(13), Chorzów(13), cieszyński(12), Czestochowa(17), częstochowski(17), Dąbrowa Górnicza(15), Gliwice(13), gliwicki(13), Jastrzębie-Zdrój(13), Jaworzno(14), Katowice(14), kłobucki(16), lubliniecki(15), miński(13), Mysłowice(14), myszkowski(16), Piekary Łąskie(13), pszczyński(13), raciborski(13), Ruda Łąska(13), rybnicki(12), Rybnik(12), Siemianowice Łąskie(13), Sosnowiec(14), wesołowski(13), tarnogórski(14), Tychy(12), wodzisławski(13), Zabrze(13), zawierciański(16), żyry(12), żywiecki(12)



<b>Ważność</b>	od godz. 22:00 dnia 26.01.2024 do godz. 14:00 dnia 27.01.2024
<b>Prawdopodobieństwo</b>	80%
<b>Przebieg</b>	Prognozuje się wystąpienie silnego wiatru o średniej prędkości od 25 km/h do 40 km/h, w porywach do 75 km/h, z zachodu i północnego zachodu.
<b>SMS</b>	IMGW-PIB OSTRZEŻA: WIATR/1 1 skie (wszystkie powiaty) od 22:00/26.01 do 14:00/27.01.2024 prędkość do 40 km/h, porywy do 75 km/h, W i NW. Dotyczy powiatów: wszystkie powiaty.
<b>RSO</b>	Woj. 1 skie (wszystkie powiaty), IMGW-PIB wydał ostrzeżenie pierwszego stopnia o silnym wietrze
<b>Uwagi</b>	Brak.

Opracowanie niniejsze i jego format, jako przedmiot prawa autorskiego podlega ochronie prawnej, zgodnie z przepisami ustawy z dnia 4 lutego 1994r o prawie autorskim i prawach pokrewnych (dz. U. z 2006 r. Nr 90, poz. 631 z późn. zm.).  
Wszelkie dalsze udostępnianie, rozpowszechnianie (przedruk, kopiowanie, wiadomości sms) jest dozwolone wyłącznie w formie dosłownej z bezwzględnym wskazaniem źródła informacji tj. IMGW-PIB.