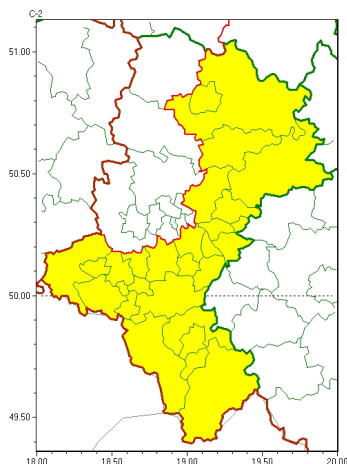


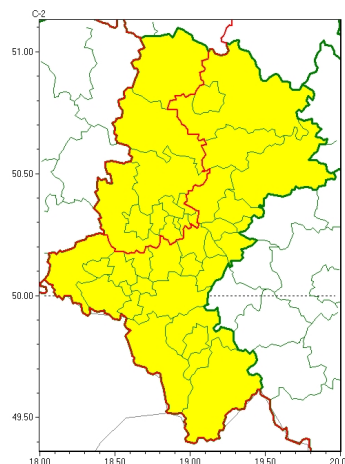


Zasięg ostrzeżeń w województwie

Oblodzenie
2024-01-26 05:57



Silny wiatr
2024-01-26 05:57



WOJEWÓDZTWO ŁÓDZKIE
OSTRZEŻENIA METEOROLOGICZNE ZBIORCZO NR 28
WYKAZ OBLICZONYCH OSTRZEŻEŃ
o godz. 05:57 dnia 26.01.2024

Zjawisko/Stopień zagrożenia	Silny wiatr/1
Obszar (w nawiasie numer ostrzeżenia dla powiatu)	powiaty: białski(15), bielski(11), Bielsko-Biała(11), białski(13), Bytom(13), Chorzów(13), cieszyński(12), Częstochowa(17), częstochowski(17), Dąbrowa Górnicza(15), Gliwice(13), gliwicki(13), Jastrzębie-Zdrój(13), Jaworzno(14), Katowice(14), kłobucki(16), lubliniecki(15), mikołowski(13), Mysłowice(14), myszkowski(16), Piekary Śląskie(13), pszczyński(13), raciborski(13), Ruda Śląska(13), rybnicki(12), Rybnik(12), Siemianowice Śląskie(13), Sosnowiec(14), wiatrychów(13), tarnogórski(14), Tychy(12), wodzisławski(13), Zabrze(13), zawierciański(16), żywiecki(12)
Ważność	od godz. 22:00 dnia 26.01.2024 do godz. 14:00 dnia 27.01.2024
Prawdopodobieństwo	80%
Przebieg	Prognozuje się wystąpienie silnego wiatru o średniej prędkości od 25 km/h do 40 km/h, w porywach do 75 km/h, z zachodu i północnego zachodu.
SMS	IMGW-PIB OSTRZEŻEGA: WIATR/1 Łódzkie (wszystkie powiaty) od 22:00/26.01 do 14:00/27.01.2024 prędkości do 40 km/h, porywy do 75 km/h, W i NW. Dotyczy powiatów: wszystkie powiaty.
RSO	Woj. Łódzkie (wszystkie powiaty), IMGW-PIB wydał ostrzeżenie pierwszego stopnia o silnym wietrze
Uwagi	Brak.
Zjawisko/Stopień zagrożenia	Oblodzenie/1



Obszar (w nawiasie numer ostrzeżenia dla powiatu)	powiaty: b dzi ski(14), bielski(10), Bielsko-Biała(10), bieru sko-l dzi ski(12), cieszy ski(11), Cz stochowa(16), cz stochowski(16), D browaGórnicza(14), Jastrz bie-Zdrój(12), Jaworzno(13), Katowice(13), mikołowski(12), Mysłowice(13), myszkowski(15), pszczy ski(12), raciborski(12), rybnicki(11), Rybnik(11), Sosnowiec(13), Tychy(11), wodzisławski(12), zawiercia ski(15), ory(11), ywiecki(11)
Ważność	od godz. 00:00 dnia 26.01.2024 do godz. 08:30 dnia 26.01.2024
Prawdopodobieństwo	75%
Przebieg	Prognozuje się zamarzanie mokrej nawierzchni dróg i chodników po opadach deszczu, deszczu ze niegiem i mokrego niegu powoduj ceich oblodzenie. Temperatura minimalna około -2°C, temperatura minimalna przy gruncie około -3°C.
SMS	IMGW-PIB OSTRZEGA: OBLODZENIE/1 1skie (24 powiatów) od 00:00/26.01 do 08:30/26.01.2024 temp. min. od -3st. do 1 st., przy gruncie do -3 st., lisko. Dotyczy powiatów: b dzi ski, bielski, Bielsko-Biała, bieru sko-l dzi ski, cieszy ski, Cz stochowa, cz stochowski, D browaGórnicza, Jastrz bie-Zdrój, Jaworzno, Katowice, mikołowski, Mysłowice, myszkowski, pszczy ski, raciborski, rybnicki, Rybnik, Sosnowiec, Tychy, wodzisławski, zawiercia ski, ory i ywiecki.
RSO	Woj. 1skie (24 powiatów), IMGW-PIB wydał ostrzeżenie pierwszego stopnia o oblodzeniu
Uwagi	Brak.
Opracowanie niniejsze i jego format, jako przedmiot prawa autorskiego podlega ochronie prawnej, zgodnie z przepisami ustawy z dnia 4 lutego 1994r o prawie autorskim i prawach pokrewnych (dz. U. z 2006 r. Nr 90, poz. 631 z pó n. zm.). Wszelkie dalsze udost pnianie, rozpowszechnianie (przedruk, kopiowanie, wiadomo sms) jest dozwolone wył cznie w formie dosłownej z bezwzgl dnym wskazaniem ró dła informacji tj. IMGW-PIB.	