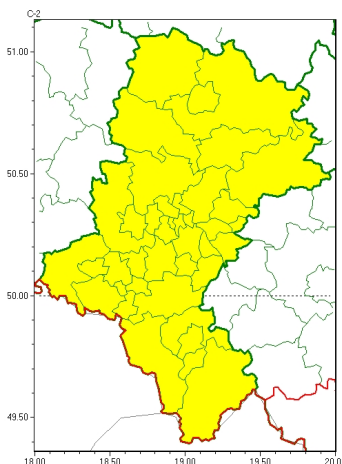




Zasięg ostrzeżeń w województwie

Silny wiatr
2024-01-24 18:56



WOJEWÓDZTWO ŁÓDZKIE
OSTRZEŻENIA METEOROLOGICZNE ZBIORCZO NR 25
WYKAZ OBYWÓW ZUJACYCH OSTRZEŻENIE
o godz. 18:56 dnia 24.01.2024

Zjawisko/Stopień zagrożenia	Silny wiatr/1
Obszar (w nawiasie numer ostrzeżenia dla powiatu)	powiaty: białski(13), bielski(9), Bielsko-Biała(9), bieruńsko-lędziński(11), Bytom(12), Chorzów(12), cieszyński(10), Czestochowa(15), czestochowski(15), Dąbrowa Górnicza(13), Gliwice(12), gliwicki(12), Jastrzębie-Zdrój(11), Jaworzno(12), Katowice(12), kłobucki(15), lubliniecki(14), mikołowski(11), Mysłowice(12), myszkowski(14), Piekary Śląskie(12), pszczyński(11), raciborski(11), Ruda Śląska(12), rybnicki(10), Rybnik(10), Siemianowice Śląskie(12), Sosnowiec(12), witochłowiec(12), tarnogórski(13), Tychy(10), wodzisławski(11), Zabrze(12), zawierciański(14), żyry(10), żywiecki(10)
Ważność	od godz. 07:00 dnia 25.01.2024 do godz. 16:00 dnia 25.01.2024
Prawdopodobieństwo	80%
Przebieg	Prognozuje się wystąpienie silnego wiatru o średniej prędkości do 35 km/h, w porywach do 80 km/h, z północnego zachodu.
SMS	IMGW-PIB OSTRZEŻENIA: WIATR/1 Łódzkie (wszystkie powiaty) od 07:00/25.01 do 16:00/25.01.2024 prędkość do 35 km/h, porywy do 80 km/h, NW. Dotyczy powiatów: wszystkie powiaty.
RSO	Woj. Łódzkie (wszystkie powiaty), IMGW-PIB wydał ostrzeżenie pierwszego stopnia o silnym wietrze
Uwagi	Brak.
Zjawisko/Stopień zagrożenia	Silny wiatr/1



Obszar (w nawiasie numer ostrzeżenia dla powiatu)	powiaty: b dzi ski(12), bielski(8), Bielsko-Biała(8), bieru sko-l dzi ski(10), Bytom(11), Chorzów(11), cieszy ski(9), Cz stochowa(14), cz stochowski(14), D browa Górnicza(12), Gliwice(11), gliwicki(11), Jastrz bie-Zdrój(10), Jaworzno(11), Katowice(11), kłobucki(14), lubliniecki(13), mikołowski(10), Mysłowice(11), myszkowski(13), Piekary lskie(11), pszczy ski(10), raciborski(10), Ruda l ska(11), rybnicki(9), Rybnik(9), Siemianowice lskie(11), Sosnowiec(11), wi tochłowice(11), tarnogórski(12), Tychy(9), wodzisławski(10), Zabrze(11), zawiercia ski(13), ory(9), ywiecki(9)
Ważność	od godz. 07:00 dnia 24.01.2024 do godz. 07:00 dnia 25.01.2024
Prawdopodobieństwo	85%
Przebieg	Prognozuje się wystąpienie silnego wiatru o średniej prędkości do 40 km/h, w porywach do 85 km/h, z południowego zachodu i zachodu. Lokalnie możliwe burze.
SMS	IMGW-PIB OSTRZEŻENIE: WIATR/1 lskie (wszystkie powiaty) od 07:00/24.01 do 07:00/25.01.2024 prędkość do 40 km/h, porywy do 85 km/h, SW, W, lokalnie możliwe burze. Dotyczy powiatów: wszystkie powiaty.
RSO	Woj. lskie (wszystkie powiaty), IMGW-PIB wydał ostrzeżenie pierwszego stopnia o silnym wietrze
Uwagi	Istnieje możliwość podwyższenia stopnia ostrzeżenia.
Opracowanie niniejsze i jego format, jako przedmiot prawa autorskiego podlega ochronie prawnej, zgodnie z przepisami ustawy z dnia 4 lutego 1994r o prawie autorskim i prawach pokrewnych (dz. U. z 2006 r. Nr 90, poz. 631 z późn. zm.). Wszelkie dalsze udostępnianie, rozpowszechnianie (przedruk, kopiowanie, wiadomości sms) jest dozwolone wyłącznie w formie dosłownej z bezwzględnym wskazaniem źródła informacji tj. IMGW-PIB.	