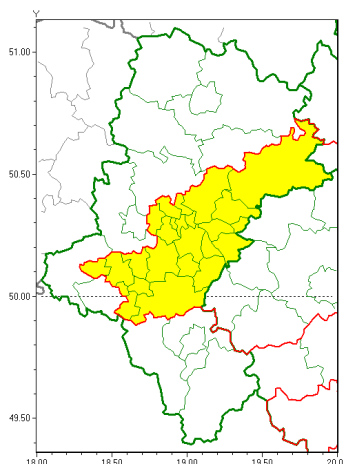




Zasięg ostrzeżeń w województwie

Silna mgła
2018-11-11 14:17



WOJEWÓDZTWO ŁĄSKIE
OSTRZEŻENIA METEOROLOGICZNE ZBIORCZO NR 75
WYKAZ OBSZARÓW ZUCIANYCH OSTRZEŻENIAMI
o godz. 14:17 dnia 11.11.2018

Zjawisko/Stopień zagrożenia	Silna mgła/1
Obszar	powiaty: białski, bieruńsko-lącki, Bytom, Chorzów, Dąbrowa Górnicza, Jastrzębie-Zdrój, Jaworzno, Katowice, mikołowski, Mysłowice, Piekary Śląskie, pszczyński, Ruda Śląska, rybnicki, Rybnik, Siemianowice Śląskie, Sosnowiec, wiatrowski, Tychy, Zabrze, zawierciański, żywiecki
Ważność	od godz. 22:00 dnia 11.11.2018 do godz. 08:00 dnia 12.11.2018
Prawdopodobieństwo	80%
Przebieg	Prognozuje się gęste mgły w zasięgu których widzialność miejscami od 100 m do 200 m.
SMS	IMGW-PIB OSTRZEŻENIA: MGLA/1 Łąskie (22 powiatów) od 22:00/11.11 do 08:00/12.11.2018 widzialność 100 m. Dotyczy powiatów: białski, bieruńsko-lącki, Bytom, Chorzów, Dąbrowa Górnicza, Jastrzębie-Zdrój, Jaworzno, Katowice, mikołowski, Mysłowice, Piekary Śląskie, pszczyński, Ruda Śląska, rybnicki, Rybnik, Siemianowice Śląskie, Sosnowiec, wiatrowski, Tychy, Zabrze, zawierciański i żywiecki.
RSO	Woj. Łąskie (22 powiatów), IMGW-PIB wydał ostrzeżenie pierwszego stopnia o silnych mgłach
Dyrektor synoptyk IMGW-PIB	Piotr Wałach



Instytut Meteorologii i Gospodarki Wodnej - Państwowy Instytut Badawczy

Biuro Prognoz Meteorologicznych w Krakowie

30-215 Kraków ul. Piotra Borowego 14

tel: 12-6398150, fax: 12-4251973

email: meteo.krakow@imgw.pl

www: www.imgw.pl

Opracowanie niniejsze i jego format, jako przedmiot prawa autorskiego podlega ochronie prawnej, zgodnie z przepisami ustawy z dnia 4 lutego 1994r o prawie autorskim i prawach pokrewnych (dz. U. z 2006 r. Nr 90, poz. 631 z późn. zm.).

Wszelkie dalsze udostępnianie, rozpowszechnianie (przedruk, kopiowanie, wiadomości sms) jest dozwolone wyłącznie w formie dosłownej z bezwzględnym wskazaniem źródła informacji tj. IMGW-PIB.