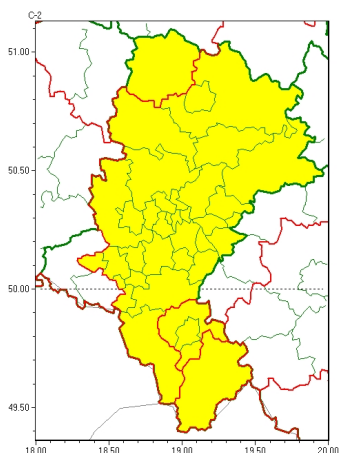


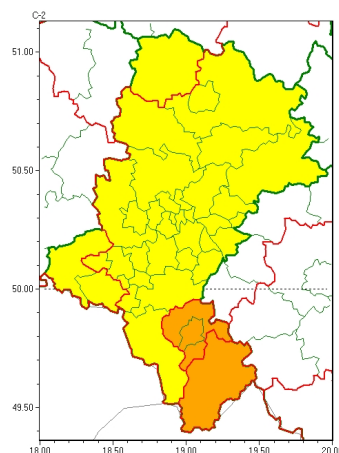


Zasięg ostrzeżeń w województwie

Opady marznące
2023-11-22 12:12



Silny wiatr
2023-11-22 12:12



WOJEWÓDZTWO ŁĄSKIE
OSTRZEŻENIA METEOROLOGICZNE ZBIORCZO NR 279
WYKAZ OBOWIAZUJĄCYCH OSTRZEŻEŃ
o godz. 12:12 dnia 22.11.2023

Zjawisko/Stopień zagrożenia	Silny wiatr/2
Obszar (w nawiasie numer ostrzeżenia dla powiatu)	powiaty: bielski(129), Bielsko-Biała(123), żywiecki(135)
Ważność	od godz. 15:00 dnia 23.11.2023 do godz. 12:00 dnia 24.11.2023
Prawdopodobieństwo	80%
Przebieg	Prognozuje się wystąpienie silnego wiatru o średniej prędkości do 50 km/h, w porywach do 95 km/h, z południowego zachodu i zachodu.
SMS	IMGW-PIB OSTRZEŻENIA: WIATR/2 Łąskie (3 powiaty) od 15:00/23.11 do 12:00/24.11.2023 prędkość do 50 km/h, porywy do 95 km/h, SW i W. Dotyczy powiatów: bielski, Bielsko-Biała i żywiecki.
RSO	Woj. Łąskie (3 powiaty), IMGW-PIB wydał ostrzeżenie drugiego stopnia o silnym wietrze
Uwagi	Brak.
Zjawisko/Stopień zagrożenia	Opady marznące/1
Obszar (w nawiasie numer ostrzeżenia dla powiatu)	powiaty: białski(82), bielski(128), Bielsko-Biała(122), bieruńsko-łódzki(84), Bytom(77), Chorzów(77), cieszyński(135), Cz. stochowska(78), cz. stochowski(79), Dąbrowa Górnicza(82), Gliwice(77), gliwicki(77), Jastrzębie-Zdrój(90), Jaworzno(80), Katowice(79), kłobucki(80), lubliniecki(78), miłkowski(79), Mysłowice(79), myszkowski(81), Piekary Łąskie(78), pszczyński(91), Ruda Łąska(76), rybnicki(83), Rybnik(83), Siemianowice Łąskie(79), Sosnowiec(79), witochłowski(76), tarnogórski(79), Tychy(84), Zabrze(77), zawierciański(87), żywiecki(84)



Wa no	od godz. 05:00 dnia 23.11.2023 do godz. 12:00 dnia 23.11.2023
Prawdopodobie stwo	80%
Przebieg	Prognozowane s słabe opady marzn cego deszczu powoduj ce gołoled .Strefa opadów przemieszcza si b dzie z północnego zachodu w kierunku południowo-wschodnim i wschodnim.
SMS	IMGW-PIB OSTRZEGA: MARZN CEOPADY/1 lskie (33 powiatów) od 05:00/23.11 do 12:00/23.11.2023 marzn ceopady, drogi liskie. Dotyczy powiatów: b dzi ski, bielski, Bielsko-Biała, bieru sko-l dzi ski, Bytom, Chorzów, cieszy ski, Cz stochowa, cz stochowski, D browaGórnicza, Gliwice, gliwicki, Jastrz bie-Zdrój, Jaworzno, Katowice, kłobucki, lubliniecki, mikołowski, Mysłowice, myszkowski, Piekary lskie, pszczy ski, Ruda l ska, rybnicki, Rybnik, Siemianowice lskie, Sosnowiec, wi tochlówice, tarnogórski, Tychy, Zabrze, zawiercia ski i ory.
RSO	Woj. lskie (33 powiatów), IMGW-PIB wydał ostrze enie pierwszego stopnia o opadach marzn cych
Uwagi	Brak.
Zjawisko/Stopie zagro enia	Opady marzn ce/1
Obszar (w nawiasie numer ostrze enia dla powiatu)	powiaty: ywiecki(134)
Wa no	od godz. 11:00 dnia 23.11.2023 do godz. 20:00 dnia 23.11.2023
Prawdopodobie stwo	80%
Przebieg	Prognozowane s słabe opady marzn cego deszczu powoduj ce gołoled .Strefa opadów przemieszcza si b dzie z północnego zachodu w kierunku południowo-wschodnim.
SMS	IMGW-PIB OSTRZEGA: MARZN CEOPADY/1 lskie (1 powiat) od 11:00/23.11 do 20:00/23.11.2023 marzn ceopady, drogi liskie. Dotyczy powiatów: ywiecki.
RSO	Woj. lskie (1 powiat), IMGW-PIB wydał ostrze enie pierwszego stopnia o opadach marzn cych
Uwagi	Ostrze enie mo e by kontynuowane.
Zjawisko/Stopie zagro enia	Silny wiatr/1
Obszar (w nawiasie numer ostrze enia dla powiatu)	powiaty: b dzi ski(83), bieru sko-l dzi ski(85), Bytom(78), Chorzów(78), cieszy ski(136), Cz stochowa(79), cz stochowski(80), D browaGórnicza(83), Gliwice(78), gliwicki(78), Jastrz bie-Zdrój(91), Jaworzno(81), Katowice(80), lubliniecki(79), mikołowski(80), Mysłowice(80), myszkowski(82), Piekary lskie(79), pszczy ski(92), raciborski(83), Ruda l ska(77), rybnicki(84), Rybnik(84), Siemianowice lskie(80), Sosnowiec(80), wi tochlówice(77), tarnogórski(80), Tychy(85), wodzisławski(84), Zabrze(78), zawiercia ski(88), ory(85)
Wa no	od godz. 15:00 dnia 23.11.2023 do godz. 06:00 dnia 24.11.2023
Prawdopodobie stwo	70%
Przebieg	Prognozuje si wyst pienie silnego wiatru o redniej pr dko ci do 45 km/h, w porywach do 80 km/h, z południowego zachodu.



SMS	IMGW-PIB OSTRZEGA: WIATR/1 1 skie (32 powiatów) od 15:00/23.11 do 06:00/24.11.2023 pr dko do 45 km/h, porywy do 80 km/h, SW. Dotyczy powiatów: b dzi ski, bieru sko-1 dzi ski, Bytom, Chorzów, cieszy ski, Cz stochowa, cz stochowski, D browaGórnicza, Gliwice, gliwicki, Jastrz bie-Zdrój, Jaworzno, Katowice, lubliniecki, mikołowski, Mysłowice, myszkowski, Piekary 1 skie, pszczy ski, raciborski, Ruda 1 ska, rybnicki, Rybnik, Siemianowice 1 skie, Sosnowiec, wi tochtówice, tarnogórski, Tychy, wodzisławski, Zabrze, zawiercia ski i ory.
RSO	Woj. 1 skie (32 powiatów), IMGW-PIB wydał ostrze enie pierwszego stopnia o silnym wietrze
Uwagi	Brak.
Zjawisko/Stopie zagrożenia	Silny wiatr/1
Obszar (w nawiasie numer ostrze enia dla powiatu)	powiaty: kłobucki(81)
Wa no	od godz. 11:00 dnia 23.11.2023 do godz. 02:00 dnia 24.11.2023
Prawdopodobie stwo	80%
Przebieg	Prognozuje si wyst pienie silnego wiatru o redniej pr dko ci do 40 km/h, w porywach do 85 km/h, z zachodu.
SMS	IMGW-PIB OSTRZEGA: WIATR/1 1 skie (1 powiat) od 11:00/23.11 do 02:00/24.11.2023 pr dko do 40 km/h, porywy do 85 km/h, W. Dotyczy powiatów: kłobucki.
RSO	Woj. 1 skie (1 powiat), IMGW-PIB wydał ostrze enie pierwszego stopnia o silnym wietrze
Uwagi	Brak.
<p>Opracowanie niniejsze i jego format, jako przedmiot prawa autorskiego podlega ochronie prawnej, zgodnie z przepisami ustawy z dnia 4 lutego 1994r o prawie autorskim i prawach pokrewnych (dz. U. z 2006 r. Nr 90, poz. 631 z pó n. zm.). Wszelkie dalsze udost pnianie, rozpowszechnianie (przedruk, kopiowanie, wiadomo sms) jest dozwolone wył cznie w formie dosłownej z bezwzgl dnym wskazaniem ró dła informacji tj. IMGW-PIB.</p>	