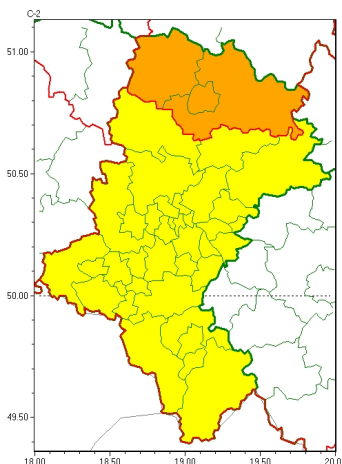




Zasięg ostrzeżeń w województwie



WOJEWÓDZTWO ŁĘSKIE
OSTRZEŻENIA METEOROLOGICZNE ZBIORCZO NR 263
WYKAZ OBLICZONYCH OSTRZEŻEŃ
o godz. 11:55 dnia 03.11.2023

Zjawisko/Stopień zagrożenia	Silny wiatr/2
Obszar (w nawiasie numer ostrzeżenia dla powiatu)	powiaty: Cz. stochowa(76), cz. stochowski(77), kłobucki(78)
Ważność	od godz. 21:00 dnia 03.11.2023 do godz. 02:00 dnia 04.11.2023
Prawdopodobieństwo	75%
Przebieg	Prognozuje się przejściowo wystąpienie silnego wiatru o średniej prędkości do 50 km/h, w porywach od 70 km/h do 90 km/h, lokalnie 100 km/h, z kierunków południowych i zachodnich.
SMS	IMGW-PIB OSTRZEŻENIA: WIATR/2 Łęskie (3 powiaty) od 21:00/03.11 do 02:00/04.11.2023 prędkość do 50 km/h, porywy do 100 km/h, S i W. Dotyczy powiatów: Cz. stochowa, cz. stochowski i kłobucki.
RSO	Woj. Łęskie (3 powiaty), IMGW-PIB wydał ostrzeżenie drugiego stopnia o silnym wietrze
Uwagi	Ze względu na dynamiczną sytuację atmosferyczną, ostrzeżenie może ulec zmianie.
Zjawisko/Stopień zagrożenia	Silny wiatr/1
Obszar (w nawiasie numer ostrzeżenia dla powiatu)	powiaty: b. dzi. ski(80), bielski(118), Bielsko-Biała(113), bieruško-ł. dzi. ski(82), Bytom(75), Chorzów(75), cieszyński(125), D. browa Górnicza(80), Gliwice(75), gliwicki(75), Jastrzębie-Zdrój(87), Jaworzno(78), Katowice(77), lubliniecki(76), mikołowski(77), Mysłowice(77), myszkowski(79), Piekary Łęskie(76), pszczyński(89), raciborski(80), Ruda Łęska(74), rybnicki(81), Rybnik(81), Siemianowice Łęskie(77), Sosnowiec(77), wi. tochłłowice(74), tarnogórski(77), Tychy(82), wodzisławski(81), Zabrze(75), zawierciański(85), ory(82), ywiecki(123)



Ważność	od godz. 16:00 dnia 03.11.2023 do godz. 22:00 dnia 03.11.2023
Prawdopodobieństwo	70%
Przebieg	Prognozuje się przejściowo wystąpienie silnego wiatru o średniej prędkości do 40 km/h, w porywach do 85 km/h, z kierunków południowych i zachodnich.
SMS	IMGW-PIB OSTRZEŻA: WIATR/1 Łódź (33 powiatów) od 16:00/03.11 do 22:00/03.11.2023 prędkość do 40 km/h, porywy do 85 km/h, S i W i . Dotyczy powiatów: białski, bielski, Bielsko-Biała, bieruńsko-łódzki, Bytom, Chorzów, cieszyński, Dąbrowa Górnicza, Gliwice, gliwicki, Jastrzębie-Zdrój, Jaworzno, Katowice, lubliniecki, mikołowski, Mysłowice, myszkowski, Piekary Łódzkie, pszczyński, raciborski, Ruda Łódzka, rybnicki, Rybnik, Siemianowice Łódzkie, Sosnowiec, wiatchłowiec, tarnogórski, Tychy, wodzisławski, Zabrze, zawierciański, łódzki i łódzki.
RSO	Woj. Łódź (33 powiatów), IMGW-PIB wydał ostrzeżenie pierwszego stopnia o silnym wietrze
Uwagi	Ze względu na dynamiczną sytuację atmosferyczną, ostrzeżenie może ulec zmianie.

Opracowanie niniejsze i jego format, jako przedmiot prawa autorskiego podlega ochronie prawnej, zgodnie z przepisami ustawy z dnia 4 lutego 1994r o prawie autorskim i prawach pokrewnych (dz. U. z 2006 r. Nr 90, poz. 631 z późn. zm.).

Wszelkie dalsze udostępnianie, rozpowszechnianie (przedruk, kopiowanie, wiadomość sms) jest dozwolone wyłącznie w formie dosłownej z bezwzględnym wskazaniem źródła informacji tj. IMGW-PIB.