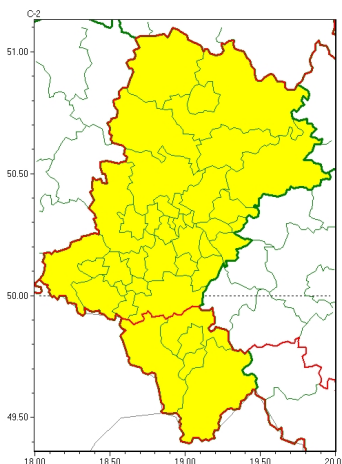




Zasięg ostrzeżeń w województwie

Silny wiatr
2023-10-03 16:00



WOJEWÓDZTWO ŁÓDZKIE
OSTRZEŻENIA METEOROLOGICZNE ZBIORCZO NR 245
WYKAZ OBSZARÓW ZUJACZYCH OSTRZEŻENIE
o godz. 16:00 dnia 03.10.2023

Zjawisko/Stopień zagrożenia	Silny wiatr/1
Obszar (w nawiasie numer ostrzeżenia dla powiatu)	powiaty: bielski(111), Bielsko-Biała(106), cieszyński(118), żywiecki(116)
Ważność	od godz. 00:00 dnia 04.10.2023 do godz. 05:00 dnia 04.10.2023
Prawdopodobieństwo	80%
Przebieg	Prognozuje się wystąpienie silnego wiatru o średniej prędkości do 50 km/h, w porywach do 85 km/h, z kierunków zachodnich.
SMS	IMGW-PIB OSTRZEŻENIA: WIATR/1 Łódzkie (4 powiaty) od 00:00/04.10 do 05:00/04.10.2023 prędkość do 50 km/h, porywy do 85 km/h, W. Dotyczy powiatów: bielski, Bielsko-Biała, cieszyński i żywiecki.
RSO	Woj. Łódzkie (4 powiaty), IMGW-PIB wydał ostrzeżenie pierwszego stopnia o silnym wietrze
Uwagi	Brak.
Zjawisko/Stopień zagrożenia	Silny wiatr/1
Obszar (w nawiasie numer ostrzeżenia dla powiatu)	powiaty: bielski(110), Bielsko-Biała(105), cieszyński(117), żywiecki(115)
Ważność	od godz. 12:00 dnia 03.10.2023 do godz. 24:00 dnia 03.10.2023
Prawdopodobieństwo	80%
Przebieg	Prognozuje się wystąpienie do silnego i silnego wiatru o średniej prędkości lokalnie do 45 km/h, w porywach do 70 km/h, z południa i południowego zachodu.



SMS	IMGW-PIB OSTRZEŻA: WIATR/1 1 skie (4 powiaty) od 12:00/03.10 do 24:00/03.10.2023 pr dko do 45 km/h, porywy do 70 km/h, S i SW. Dotyczy powiatów: bielski, Bielsko-Biała, cieszyński i żywiecki.
RSO	Woj. 1 skie (4 powiaty), IMGW-PIB wydał ostrzeżenie pierwszego stopnia o silnym wietrze
Uwagi	Brak.
Zjawisko/Stopień zagrożenia	Silny wiatr/1
Obszar (w nawiasie numer ostrzeżenia dla powiatu)	powiaty: b dziński(78), bieruńsko-lubiński(80), Bytom(73), Chorzów(73), Cz stożowa(72), cz stożowski(73), D browa Górnica(78), Gliwice(73), gliwicki(73), Jastrzębie-Zdrój(82), Jaworzno(76), Katowice(75), kłobucki(74), lubliniecki(74), mikołowski(75), Mysłowice(75), myszkowski(76), Piekary 1 skie(74), pszczyński(84), raciborski(75), Ruda 1 ska(72), rybnicki(77), Rybnik(77), Siemianowice 1 skie(75), Sosnowiec(75), wi tochłowiec(72), tarnogórski(75), Tychy(80), wodzisławski(76), Zabrze(73), zawierciański(82), ory(78)
Ważność	od godz. 22:00 dnia 03.10.2023 do godz. 05:00 dnia 04.10.2023
Prawdopodobieństwo	80%
Przebieg	Prognozuje się wystąpienie silnego wiatru o średniej prędkości do 50 km/h, w porywach do 85 km/h, z kierunków zachodnich.
SMS	IMGW-PIB OSTRZEŻA: WIATR/1 1 skie (32 powiatów) od 22:00/03.10 do 05:00/04.10.2023 pr dko do 50 km/h, porywy do 85 km/h, W. Dotyczy powiatów: b dziński, bieruńsko-lubiński, Bytom, Chorzów, Cz stożowa, cz stożowski, D browa Górnica, Gliwice, gliwicki, Jastrzębie-Zdrój, Jaworzno, Katowice, kłobucki, lubliniecki, mikołowski, Mysłowice, myszkowski, Piekary 1 skie, pszczyński, raciborski, Ruda 1 ska, rybnicki, Rybnik, Siemianowice 1 skie, Sosnowiec, wi tochłowiec, tarnogórski, Tychy, wodzisławski, Zabrze, zawierciański i ory.
RSO	Woj. 1 skie (32 powiatów), IMGW-PIB wydał ostrzeżenie pierwszego stopnia o silnym wietrze
Uwagi	Brak.
<p>Opracowanie niniejsze i jego format, jako przedmiot prawa autorskiego podlega ochronie prawnej, zgodnie z przepisami ustawy z dnia 4 lutego 1994r o prawie autorskim i prawach pokrewnych (dz. U. z 2006 r. Nr 90, poz. 631 z późn. zm.). Wszelkie dalsze udostępnianie, rozpowszechnianie (przedruk, kopiowanie, wiadomości sms) jest dozwolone wyłącznie w formie dosłownej z bezwzględnym wskazaniem źródła informacji tj. IMGW-PIB.</p>	