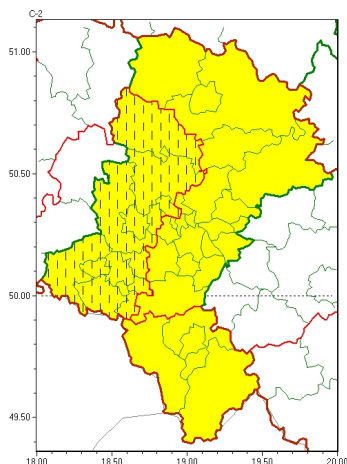


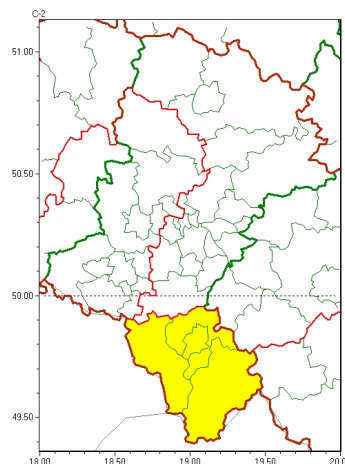


Zasięg ostrzeżeń w województwie

Burze z gradem
2023-09-13 23:26



Silny deszcz z burzami
2023-09-13 23:26



WOJEWÓDZTWO ŁÓDZKIE
OSTRZEŻENIA METEOROLOGICZNE ZBIORCZO NR 235
WYKAZ OBSZARÓW ZUJCIANYCH OSTRZEŻENIAMI
o godz. 23:26 dnia 13.09.2023

Zjawisko/Stopień zagrożenia	Burze z gradem/1 ZMIANA
Obszar (w nawiasie numer ostrzeżenia dla powiatu)	powiaty: Bytom(71), Gliwice(71), gliwicki(71), Jastrzębie-Zdrój(80), lubliniecki(72), raciborski(73), rybnicki(75), Rybnik(75), tarnogórski(73), wodzisławski(74), Zabrze(71), Żory(76)
Ważność	od godz. 23:25 dnia 13.09.2023 do godz. 03:30 dnia 14.09.2023
Prawdopodobieństwo	80%
Przebieg	Prognozowane są burze, którym miejscami będą towarzyszyć silne opady deszczu od 25 mm do 35 mm oraz porywy wiatru do 75 km/h. Miejscami grad.
SMS	IMGW-PIB OSTRZEŻENIA: BURZE Z GRADEM/1 Łódzkie (12 powiatów) od 23:25/13.09 do 03:30/14.09.2023 deszcz 35 mm, grad, porywy 75 km/h. Dotyczy powiatów: Bytom, Gliwice, gliwicki, Jastrzębie-Zdrój, lubliniecki, raciborski, rybnicki, Rybnik, tarnogórski, wodzisławski, Zabrze i Żory.
RSO	Woj. Łódzkie (12 powiatów), IMGW-PIB wydał ostrzeżenie pierwszego stopnia o burzach z gradem
Uwagi	Zmiana dotyczy przebiegu i ważności ostrzeżenia.
Zjawisko/Stopień zagrożenia	Burze z gradem/1
Obszar (w nawiasie numer ostrzeżenia dla powiatu)	powiaty: białski(75), bielski(106), Bielsko-Biała(101), bieruńsko-lędziński(77), Chorzów(71), cieszyński(112), Częstochowa(70), częstochowski(71), Dąbrowa Górnicza(75), Jaworzno(73), Katowice(72), kłobucki(72), mikołowski(73), Mysłowice(72), myszkowski(73), Piekary Łódzkie(72), pszczyński(81), Ruda Łódzka(70), Siemianowice Łódzkie(73), Sosnowiec(72), wiatrychów(70), Tychy(77), zawierciański(79), żywiecki(110)



Wa no	od godz. 17:00 dnia 13.09.2023 do godz. 24:00 dnia 13.09.2023
Prawdopodobie stwo	80%
Przebieg	Prognozowane s burze, którym miejscami b d towarzyszy silne opady deszczu od 20 mm do 25 mm oraz porywy wiatru do 75 km/h. Miejscami grad.
SMS	IMGW-PIB OSTRZEGA: BURZE Z GRADEM/1 lskie (24 powiatów) od 17:00/13.09 do 24:00/13.09.2023 deszcz 25 mm, grad, porywy 75 km/h. Dotyczy powiatów: b dzi ski, bielski, Bielsko-Biała, bieru sko-l dzi ski, Chorzów, cieszy ski, Cz stochowa, cz stochowski, D browaGórnicza, Jaworzno, Katowice, kłobucki, mikołowski, Mysłowice, myszkowski, Piekary lskie, pszczy ski, Ruda l ska, Siemianowice lskie, Sosnowiec, wi tochłowice, Tychy, zawiercia ski i ywiecki.
RSO	Woj. lskie (24 powiatów), IMGW-PIB wydał ostrze enie pierwszego stopnia o burzach z gradem
Uwagi	Brak.
Zjawisko/Stopie zagro enia	Silny deszcz z burzami/1
Obszar (w nawiasie numer ostrze enia dla powiatu)	powiaty: bielski(107), Bielsko-Biała(102), cieszy ski(113), ywiecki(111)
Wa no	od godz. 00:00 dnia 14.09.2023 do godz. 08:00 dnia 14.09.2023
Prawdopodobie stwo	80%
Przebieg	Prognozowane s opady deszczu o nat eniu umiarkowanym, okresami silnym. Wysoko opadu miejscami od 25 mm do 40 mm. Opadom towarzyszy b d burze z porywami wiatru do 65 km/h. Mo liwy grad.
SMS	IMGW-PIB OSTRZEGA: DESZCZ i BURZE/1 lskie (4 powiaty) od 00:00/14.09 do 08:00/14.09.2023 40 mm; porywy 65 km/h. Dotyczy powiatów: bielski, Bielsko-Biała, cieszy ski i ywiecki.
RSO	Woj. lskie (4 powiaty), IMGW-PIB wydał ostrze enie pierwszego stopnia o intensywnych opadach deszczu z burzami
Uwagi	Brak.
Opracowanie niniejsze i jego format, jako przedmiot prawa autorskiego podlega ochronie prawnej, zgodnie z przepisami ustawy z dnia 4 lutego 1994r o prawie autorskim i prawach pokrewnych (dz. U. z 2006 r. Nr 90, poz. 631 z pó n. zm.). Wszelkie dalsze udost pnianie, rozpowszechnianie (przedruk, kopiowanie, wiadomo sms) jest dozwolone wył cznie w formie dosłownej z bezwzgl dnym wskazaniem ró dła informacji tj. IMGW-PIB.	