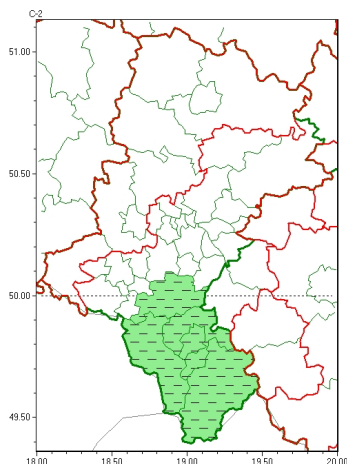


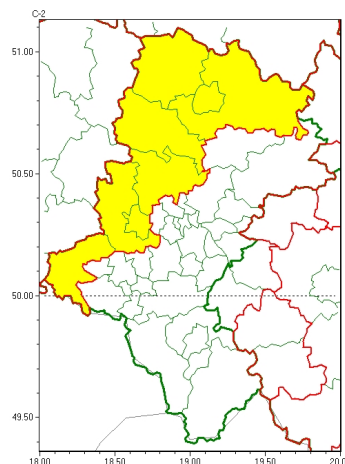


Zasięg ostrzeżeń w województwie

Burze z gradem
2023-08-26 18:57



Silny deszcz z burzami
2023-08-26 18:57



WOJEWÓDZTWO LUBUSKIE
OSTRZEŻENIA METEOROLOGICZNE ZBIORCZO NR 223
WYKAZ OBLICZONYCH OSTRZEŻEŃ
o godz. 18:57 dnia 26.08.2023

Zjawisko/Stopień zagrożenia	Burze z gradem/3 ODWOŁANIE
Obszar (w nawiasie numer ostrzeżenia dla powiatu)	powiaty: bielski(100), Bielsko-Biała(95), cieszyński(106), pszczyński(76), żywiecki(105)
Czas odwołania	godz. 18:57 dnia 26.08.2023
Przyczyna	Zjawisko zakończyło się
SMS	IMGW-PIB INFORMUJE: BURZE Z GRADEM/- 1skie (5 powiatów) 18:57/26.08.2023 ZJAWISKO ZAKOŃCZYŁO SIĘ. Dotyczy powiatów: bielski, Bielsko-Biała, cieszyński, pszczyński i żywiecki.
RSO	Woj. lubuskie (5 powiatów), IMGW-PIB odwołał ostrzeżenie trzeciego stopnia o burzach z gradem
Uwagi	Brak.
Zjawisko/Stopień zagrożenia	Silny deszcz z burzami/1
Obszar (w nawiasie numer ostrzeżenia dla powiatu)	powiaty: Cz. stochowska(65), cz. stochowski(66), Gliwice(65), gliwicki(65), kłobucki(67), lubliniecki(67), raciborski(67), tarnogórski(68)
Ważność	od godz. 22:00 dnia 26.08.2023 do godz. 07:00 dnia 27.08.2023
Prawdopodobieństwo	85%
Przebieg	Prognozowane są opady deszczu o natężeniu umiarkowanym, okresami silnym. Wysoko opadu miejscami od 30 mm do 45 mm. Opadom towarzyszą białe burze z porywami wiatru do 80 km/h. Możliwy grad.



SMS	IMGW-PIB OSTRZEGA: DESZCZ i BURZE/1 1skie (8 powiatów) od 22:00/26.08 do 07:00/27.08.2023 45 mm; porywy 80 km/h. Dotyczy powiatów: Cz. stochowa, cz. stochowski, Gliwice, gliwicki, kłobucki, lubliniecki, raciborski i tarnogórski.
RSO	Woj. 1skie (8 powiatów), IMGW-PIB wydał ostrzeżenie pierwszego stopnia o intensywnych opadach deszczu z burzami
Uwagi	Brak.

Opracowanie niniejsze i jego format, jako przedmiot prawa autorskiego podlega ochronie prawnej, zgodnie z przepisami ustawy z dnia 4 lutego 1994r o prawie autorskim i prawach pokrewnych (dz. U. z 2006 r. Nr 90, poz. 631 z późn. zm.).

Wszelkie dalsze udostępnianie, rozpowszechnianie (przedruk, kopiowanie, wiadomości sms) jest dozwolone wyłącznie w formie dosłownej z bezwzględnym wskazaniem źródła informacji tj. IMGW-PIB.