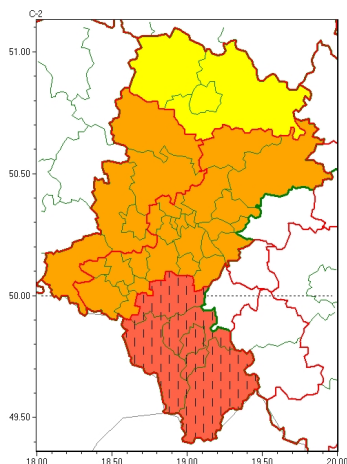


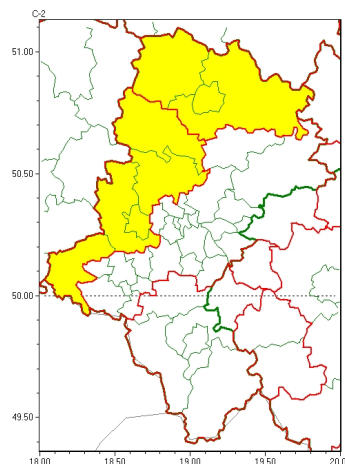


Zasięg ostrzeżeń w województwie

Burze z gradem
2023-08-26 14:36



Silny deszcz z burzami
2023-08-26 14:36



WOJEWÓDZTWO LUBUSKIE
OSTRZEŻENIA METEOROLOGICZNE ZBIORCZO NR 221
WYKAZ OBLICZONYCH OSTRZEŻEŃ
o godz. 14:36 dnia 26.08.2023

Zjawisko/Stopień zagrożenia	Silny deszcz z burzami/1
Obszar (w nawiasie numer ostrzeżenia dla powiatu)	powiaty: Cz. stochowa(65), cz. stochowski(66), Gliwice(65), gliwicki(65), kłobucki(67), lubliniecki(67), raciborski(67), tarnogórski(68)
Ważność	od godz. 22:00 dnia 26.08.2023 do godz. 07:00 dnia 27.08.2023
Prawdopodobieństwo	85%
Przebieg	Prognozowane są opady deszczu o natężeniu umiarkowanym, okresami silnym. Wysoko opadu miejscami od 30 mm do 45 mm. Opadom towarzyszą b. d. burze z porywami wiatru do 80 km/h. Możliwy grad.
SMS	IMGW-PIB OSTRZEŻENIA: DESZCZ i BURZE/1 Lubuskie (8 powiatów) od 22:00/26.08 do 07:00/27.08.2023 45 mm; porywy 80 km/h. Dotyczy powiatów: Cz. stochowa, cz. stochowski, Gliwice, gliwicki, kłobucki, lubliniecki, raciborski i tarnogórski.
RSO	Woj. Lubuskie (8 powiatów), IMGW-PIB wydał ostrzeżenie pierwszego stopnia o intensywnych opadach deszczu z burzami
Uwagi	Brak.
Zjawisko/Stopień zagrożenia	Burze z gradem/3 ZMIANA
Obszar (w nawiasie numer ostrzeżenia dla powiatu)	powiaty: bielski(100), Bielsko-Biała(95), cieszyński(106), pszczyński(76), żywiecki(105)
Ważność	od godz. 12:34 dnia 26.08.2023 do godz. 21:00 dnia 26.08.2023
Prawdopodobieństwo	90%



Przebieg	Wystąpią i dalej prognozowane są burze, którym miejscami będą towarzyszyć bardzo silne opady deszczu od 35 mm do 50 mm, a sumaryczna wysokość opadu wyniesie około 70 mm. Porywy wiatru do 90 km/h. Miejscami grad.
SMS	IMGW-PIB OSTRZEŻA: BURZE Z GRADEM/3 1 skie (5 powiatów) od 12:34/26.08 do 21:00/26.08.2023 deszcz 70 mm, grad, porywy 90 km/h. Dotyczy powiatów: bielski, Bielsko-Biała, cieszyński, pszczyński i żywiecki.
RSO	Woj. 1 skie (5 powiatów), IMGW-PIB wydał ostrzeżenie trzeciego stopnia o burzach z gradem
Uwagi	Zmiana dotyczy podwyższenia stopnia zagrożenia.
Zjawisko/Stopień zagrożenia	Burze z gradem/1
Obszar (w nawiasie numer ostrzeżenia dla powiatu)	powiaty: Cz. stochowa(64), cz. stochowski(65), kłobucki(66)
Ważność	od godz. 10:00 dnia 26.08.2023 do godz. 18:00 dnia 26.08.2023
Prawdopodobieństwo	80%
Przebieg	Prognozowane są burze, którym miejscami będą towarzyszyć silne opady deszczu od 20 mm do 30 mm oraz porywy wiatru do 80 km/h. Miejscami grad.
SMS	IMGW-PIB OSTRZEŻA: BURZE Z GRADEM/1 1 skie (3 powiaty) od 10:00/26.08 do 18:00/26.08.2023 deszcz 30 mm, grad, porywy 80 km/h. Dotyczy powiatów: Cz. stochowa, cz. stochowski i kłobucki.
RSO	Woj. 1 skie (3 powiaty), IMGW-PIB wydał ostrzeżenie pierwszego stopnia o burzach z gradem
Uwagi	Brak.
Zjawisko/Stopień zagrożenia	Burze z gradem/2
Obszar (w nawiasie numer ostrzeżenia dla powiatu)	powiaty: b. dziński(70), bieruńsko-lubiński(72), Bytom(66), Chorzów(66), D. Browa Górnicza(70), Gliwice(64), gliwicki(64), Jastrzębie-Zdrój(74), Jaworzno(68), Katowice(67), lubliniecki(66), miłkowski(68), Mysłowice(67), myszkowski(68), Piekary 1 skie(67), raciborski(66), Ruda 1 ska(65), rybnicki(69), Rybnik(69), Siemianowice 1 skie(68), Sosnowiec(67), wi. tochłowe(65), tarnogórski(67), Tychy(72), wodzisławski(68), Zabrze(66), zawierciański(74), żyry(70)
Ważność	od godz. 08:00 dnia 26.08.2023 do godz. 20:30 dnia 26.08.2023
Prawdopodobieństwo	80%
Przebieg	Prognozowane są burze, którym miejscami będą towarzyszyć bardzo silne opady deszczu od 35 mm do 40 mm, oraz porywy wiatru do 90 km/h. Miejscami grad.
SMS	IMGW-PIB OSTRZEŻA: BURZE Z GRADEM/2 1 skie (28 powiatów) od 08:00/26.08 do 20:30/26.08.2023 deszcz 40 mm, grad, porywy 90 km/h. Dotyczy powiatów: b. dziński, bieruńsko-lubiński, Bytom, Chorzów, D. Browa Górnicza, Gliwice, gliwicki, Jastrzębie-Zdrój, Jaworzno, Katowice, lubliniecki, miłkowski, Mysłowice, myszkowski, Piekary 1 skie, raciborski, Ruda 1 ska, rybnicki, Rybnik, Siemianowice 1 skie, Sosnowiec, wi. tochłowe, tarnogórski, Tychy, wodzisławski, Zabrze, zawierciański i żyry.
RSO	Woj. 1 skie (28 powiatów), IMGW-PIB wydał ostrzeżenie drugiego stopnia o burzach z gradem



Instytut Meteorologii i Gospodarki Wodnej - Państwowy Instytut Badawczy
Biuro Prognoz Meteorologicznych w Krakowie
30-215 Kraków ul. Piotra Borowego 14
tel: 12-6398150, fax: 12-4251973
email: meteo.krakow@imgw.pl
www: www.imgw.pl

Uwagi	Brak.
<p>Opracowanie niniejsze i jego format, jako przedmiot prawa autorskiego podlega ochronie prawnej, zgodnie z przepisami ustawy z dnia 4 lutego 1994r o prawie autorskim i prawach pokrewnych (dz. U. z 2006 r. Nr 90, poz. 631 z późn. zm.). Wszelkie dalsze udostępnianie, rozpowszechnianie (przedruk, kopiowanie, wiadomości sms) jest dozwolone wyłącznie w formie dosłownej z bezwzględnym wskazaniem źródła informacji tj. IMGW-PIB.</p>	