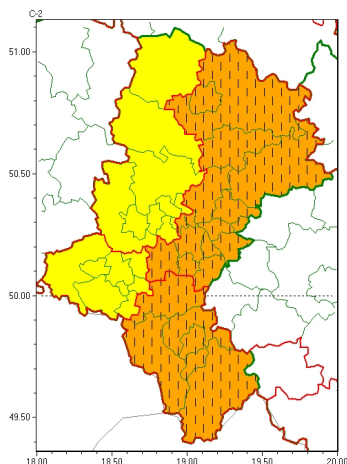


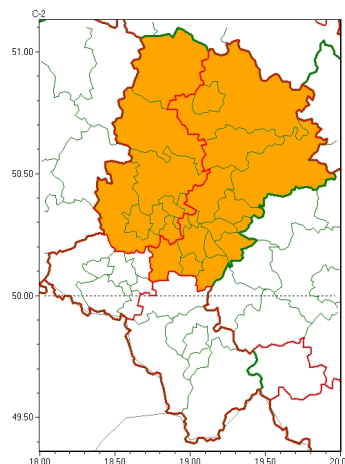


Zasięg ostrzeżeń w województwie

Burze z gradem
2023-08-18 16:52



Upał
2023-08-18 16:52



WOJEWÓDZTWO ŁÓDZKIE
OSTRZEŻENIA METEOROLOGICZNE ZBIORCZO NR 205
WYKAZ OBSZARÓW ZUJCIWYCH OSTRZEŻENIOM
o godz. 16:52 dnia 18.08.2023

Zjawisko/Stopień zagrożenia	Burze z gradem/2 ZMIANA
Obszar (w nawiasie numer ostrzeżenia dla powiatu)	powiaty: białski(65), bielski(95), Bielsko-Biała(90), bieruńsko-łódzki(67), Chorzów(61), cieszyński(101), Cz. stochowa(60), cz. stochowski(60), Dąbrowa Górnicza(65), Jaworzno(63), Katowice(62), mikołowski(63), Mysłowice(62), myszkowski(63), pszczyński(71), Siemianowice Łódzkie(63), Sosnowiec(62), Tychy(67), zawierciański(69), żywiecki(100)
Ważność	od godz. 16:52 dnia 18.08.2023 do godz. 22:00 dnia 18.08.2023
Prawdopodobieństwo	85%
Przebieg	Obserwowane i prognozowane są burze, którym miejscami będą towarzyszyć silne opady deszczu od 25 mm do 40 mm, lokalnie w wyniku kumulacji opadów z kolejno przechodzącymi nad obszarem komórek burzowych do 55 mm oraz porywy wiatru do 80 km/h. Miejscami grad.
SMS	IMGW-PIB OSTRZEŻENIA: BURZE Z GRADEM/2 Łódzkie (20 powiatów) od 16:52/18.08 do 22:00/18.08.2023 deszcz 55 mm, grad, porywy 80 km/h. Dotyczy powiatów: białski, Bielsko-Biała, bieruńsko-łódzki, Chorzów, cieszyński, Cz. stochowa, cz. stochowski, Dąbrowa Górnicza, Jaworzno, Katowice, mikołowski, Mysłowice, myszkowski, pszczyński, Siemianowice Łódzkie, Sosnowiec, Tychy, zawierciański i żywiecki.
RSO	Woj. Łódzkie (20 powiatów), IMGW-PIB wydał ostrzeżenie drugiego stopnia o burzach z gradem
Uwagi	Brak.
Zjawisko/Stopień zagrożenia	Burze z gradem/1



Obszar (w nawiasie numer ostrzeżenia dla powiatu)	powiaty: Bytom(61), Gliwice(59), gliwicki(59), Jastrzębie-Zdrój(69), kłobucki(62), lubliniecki(61), Piekary Śląskie(62), raciborski(61), Ruda Śląska(60), rybnicki(64), Rybnik(64), wiatchłowice(60), tarnogórski(62), wodzisławski(63), Zabrze(61), Żory(65)
Ważność	od godz. 13:00 dnia 18.08.2023 do godz. 22:00 dnia 18.08.2023
Prawdopodobieństwo	80%
Przebieg	Miejscami prognozowane są burze, którym będzie towarzyszyć silne opady deszczu od 20 mm do 35 mm oraz porywy wiatru do 80 km/h. Miejscami grad.
SMS	IMGW-PIB OSTRZEŻA: BURZE Z GRADEM/1 Śląskie (16 powiatów) od 13:00/18.08 do 22:00/18.08.2023 deszcz 35 mm, grad, porywy 80 km/h. Dotyczy powiatów: Bytom, Gliwice, gliwicki, Jastrzębie-Zdrój, kłobucki, lubliniecki, Piekary Śląskie, raciborski, Ruda Śląska, rybnicki, Rybnik, wiatchłowice, tarnogórski, wodzisławski, Zabrze i Żory.
RSO	Woj. Śląskie (16 powiatów), IMGW-PIB wydał ostrzeżenie pierwszego stopnia o burzach z gradem
Uwagi	Ze względu na dynamiczną sytuację, stopień ostrzeżenia może zostać podniesiony na wyższy stopień.
Zjawisko/Stopień zagrożenia	Upał/2
Obszar (w nawiasie numer ostrzeżenia dla powiatu)	powiaty: białski(64), bieruńsko-lądzki(66), Bytom(60), Chorzów(60), Częstochowa(59), częstochowski(59), Dąbrowa Górnicza(64), Gliwice(58), gliwicki(58), Jaworzno(62), Katowice(61), kłobucki(61), lubliniecki(60), mikołowski(62), Mysłowice(61), myszkowski(62), Piekary Śląskie(61), Ruda Śląska(59), Siemianowice Śląskie(62), Sosnowiec(61), wiatchłowice(59), tarnogórski(61), Tychy(66), Zabrze(60), zawierciański(68)
Ważność	od godz. 12:00 dnia 18.08.2023 do godz. 18:00 dnia 20.08.2023
Prawdopodobieństwo	30%
Przebieg	Prognozuje się upały. Temperatura maksymalna w dzień od 30°C do 33°C. Temperatura minimalna w nocy od 18°C do 20°C.
SMS	IMGW-PIB OSTRZEŻA: UPAŁ/2 Śląskie (25 powiatów) od 12:00/18.08 do 18:00/20.08.2023 temp. maks do 33 st, temp min 18-20 st. Dotyczy powiatów: białski, bieruńsko-lądzki, Bytom, Chorzów, Częstochowa, częstochowski, Dąbrowa Górnicza, Gliwice, gliwicki, Jaworzno, Katowice, kłobucki, lubliniecki, mikołowski, Mysłowice, myszkowski, Piekary Śląskie, Ruda Śląska, Siemianowice Śląskie, Sosnowiec, wiatchłowice, tarnogórski, Tychy, Zabrze i zawierciański.
RSO	Woj. Śląskie (25 powiatów), IMGW-PIB wydał ostrzeżenie drugiego stopnia o upałach
Uwagi	Brak.
Opracowanie niniejsze i jego format, jako przedmiot prawa autorskiego podlega ochronie prawnej, zgodnie z przepisami ustawy z dnia 4 lutego 1994r o prawie autorskim i prawach pokrewnych (dz. U. z 2006 r. Nr 90, poz. 631 z późn. zm.). Wszelkie dalsze udostępnianie, rozpowszechnianie (przedruk, kopiowanie, wiadomości sms) jest dozwolone wyłącznie w formie dosłownej z bezwzględnym wskazaniem źródła informacji tj. IMGW-PIB.	