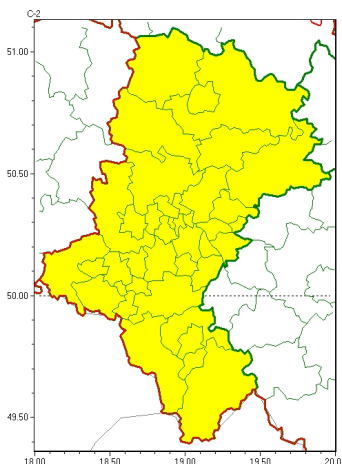




Zasięg ostrzeżeń w województwie

Burze z gradem
2023-07-24 05:42



WOJEWÓDZTWO ŁÓDZKIE
OSTRZEŻENIA METEOROLOGICZNE ZBIORCZO NR 173
WYKAZ OBYWÓW ZUJCIANYCH OSTRZEŻENIAMI
o godz. 05:42 dnia 24.07.2023

Zjawisko/Stopień zagrożenia	Burze z gradem/1
Obszar (w nawiasie numer ostrzeżenia dla powiatu)	powiaty: białski(57), bielski(83), Bielsko-Biała(78), bieruńsko-lędziński(58), Bytom(55), Chorzów(54), cieszyński(89), Czestochowa(53), częstochowski(53), Dąbrowa Górnicza(57), Gliwice(53), gliwicki(53), Jastrzębie-Zdrój(60), Jaworzno(55), Katowice(54), kłobucki(54), lubliniecki(53), mikołowski(55), Mysłowice(54), myszkowski(56), Piekary Łódzkie(55), pszczyński(62), raciborski(53), Ruda Łódzka(53), rybnicki(56), Rybnik(56), Siemianowice Łódzkie(55), Sosnowiec(54), wiatrowice(53), tarnogórski(56), Tychy(59), wodzisławski(55), Zabrze(55), zawierciański(60), zory(57), ywiecki(88)
Ważność	od godz. 14:00 dnia 24.07.2023 do godz. 05:00 dnia 25.07.2023
Prawdopodobieństwo	80%
Przebieg	Prognozowane są burze, którym miejscami będą towarzyszyć silne opady deszczu od 10 mm do 25 mm, wieczorem i w nocy lokalnie do 35 mm oraz porywy wiatru do 85 km/h. Miejscami grad.
SMS	IMGW-PIB OSTRZEŻENIA: BURZE Z GRADEM/1 Łódzkie (wszystkie powiaty) od 14:00/24.07 do 05:00/25.07.2023 deszcz 35 mm, grad, porywy 85 km/h. Dotyczy powiatów: wszystkie powiaty.
RSO	Woj. Łódzkie (wszystkie powiaty), IMGW-PIB wydał ostrzeżenie pierwszego stopnia o burzach z gradem
Uwagi	Brak.



Instytut Meteorologii i Gospodarki Wodnej - Państwowy Instytut Badawczy
Biuro Prognoz Meteorologicznych w Krakowie
30-215 Kraków ul. Piotra Borowego 14
tel: 12-6398150, fax: 12-4251973
email: meteo.krakow@imgw.pl
www: www.imgw.pl

Opracowanie niniejsze i jego format, jako przedmiot prawa autorskiego podlega ochronie prawnej, zgodnie z przepisami ustawy z dnia 4 lutego 1994r o prawie autorskim i prawach pokrewnych (dz. U. z 2006 r. Nr 90, poz. 631 z późn. zm.).

Wszelkie dalsze udostępnianie, rozpowszechnianie (przedruk, kopiowanie, wiadomości sms) jest dozwolone wyłącznie w formie dostawnej z bezwzględnym wskazaniem źródła informacji tj. IMGW-PIB.