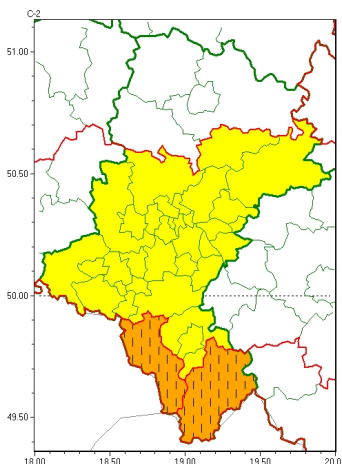




Zasięg ostrzeżeń w województwie

Silny deszcz z burzami
2023-07-12 22:54



WOJEWÓDZTWO ŁÓDZKIE
OSTRZEŻENIA METEOROLOGICZNE ZBIORCZO NR 156
WYKAZ OBSZARÓW ZIĘCIWYCH OSTRZEŻEŃ
o godz. 22:54 dnia 12.07.2023

Zjawisko/Stopień zagrożenia	Silny deszcz z burzami/2 ZMIANA
Obszar (w nawiasie numer ostrzeżenia dla powiatu)	powiaty: cieszyński(82)
Ważność	od godz. 06:00 dnia 13.07.2023 do godz. 24:00 dnia 13.07.2023
Prawdopodobieństwo	85%
Przebieg	Prognozowane są opady deszczu o natężeniu silnym i ulewnym, okresami nawalnym. Sumy opadów miejscami od 50 mm do 65 mm. Opadom towarzyszyć będą burze z porywami wiatru do 80 km/h, możliwy grad.
SMS	IMGW-PIB OSTRZEŻGA: DESZCZ i BURZE/2 Łódzkie (1 powiat) od 06:00/13.07 do 24:00/13.07.2023 65 mm; porywy 80 km/h. Dotyczy powiatów: cieszyński.
RSO	Woj. Łódzkie (1 powiat), IMGW-PIB wydał ostrzeżenie drugiego stopnia o intensywnych opadach deszczu z burzami
Uwagi	Zmiana dotyczy przebiegu zjawiska.
Zjawisko/Stopień zagrożenia	Silny deszcz z burzami/1
Obszar (w nawiasie numer ostrzeżenia dla powiatu)	powiaty: białski(51), bielski(76), Bielsko-Biała(71), bieruńsko-lędziński(52), Bytom(50), Chorzów(49), Dąbrowa Górnicza(51), Gliwice(48), gliwicki(48), Jastrzębie-Zdrój(55), Jaworzno(49), Katowice(48), mikołowski(50), Mysłowice(48), myszkowski(50), Pięknogi(50), pszczyński(56), raciborski(48), Ruda Łódzka(48), rybnicki(51), Rybnik(51), Siemianowice Łódzkie(49), Sosnowiec(48), wiatchłowiec(48), tarnogórski(51), Tychy(53), wodzisławski(50), Zabrze(50), zawierciański(54), Łódź(52)



Wa no	od godz. 05:00 dnia 13.07.2023 do godz. 21:00 dnia 13.07.2023
Prawdopodobie stwo	85%
Przebieg	Prognozowane s opady deszczu o nat eniu umiarkowanym, okresami silnym. Wysoko opadu miejscami od 30 mm do 45 mm. Opadom towarzyszy b d burze z porywami wiatru do 70 km/h. Mo liwy grad.
SMS	IMGW-PIB OSTRZEGA: DESZCZ i BURZE/1 lskie (30 powiatów) od 05:00/13.07 do 21:00/13.07.2023 45 mm; porywy 70 km/h. Dotyczy powiatów: b dzi ski, bielski, Bielsko-Biała, bieru sko-l dzi ski, Bytom, Chorzów, D browaGórnicza, Gliwice, gliwicki, Jastrz bie-Zdrój, Jaworzno, Katowice, mikołowski, Mysłowice, myszkowski, Piekary lskie, pszczy ski, raciborski, Ruda l ska, rybnicki, Rybnik, Siemianowice lskie, Sosnowiec, wi tochłowice, tarnogórski, Tychy, wodzisławski, Zabrze, zawiercia ski i ory.
RSO	Woj. lskie (30 powiatów), IMGW-PIB wydał ostrze enie pierwszego stopnia o intensywnych opadach deszczu z burzami
Uwagi	Brak.
Zjawisko/Stopie zagro enia	Silny deszcz z burzami/2 ZMIANA
Obszar (w nawiasie numer ostrze enia dla powiatu)	powiaty: ywiecki(81)
Wa no	od godz. 06:00 dnia 13.07.2023 do godz. 24:00 dnia 13.07.2023
Prawdopodobie stwo	85%
Przebieg	Prognozowane s opady deszczu o nat eniu silnym i ulewnym, okresami nawalnym. Sumy opadów miejscami od 50 mm do 65 mm. Opadom towarzyszy b d burze z porywami wiatru do 80 km/h, mo liwy grad.
SMS	IMGW-PIB OSTRZEGA: DESZCZ i BURZE/2 lskie (1 powiat) od 06:00/13.07 do 24:00/13.07.2023 65 mm; porywy 80 km/h. Dotyczy powiatów: ywiecki.
RSO	Woj. lskie (1 powiat), IMGW-PIB wydał ostrze enie drugiego stopnia o intensywnych opadach deszczu z burzami
Uwagi	Zmiana dotyczy wa no ci ostrze enia.
Opracowanie niniejsze i jego format, jako przedmiot prawa autorskiego podlega ochronie prawnej, zgodnie z przepisami ustawy z dnia 4 lutego 1994r o prawie autorskim i prawach pokrewnych (dz. U. z 2006 r. Nr 90, poz. 631 z pó n. zm.). Wszelkie dalsze udost pnianie, rozpowszechnianie (przedruk, kopiowanie, wiadomo sms) jest dozwolone wył cznie w formie dosłownej z bezwzgl dnym wskazaniem ró dła informacji tj. IMGW-PIB.	