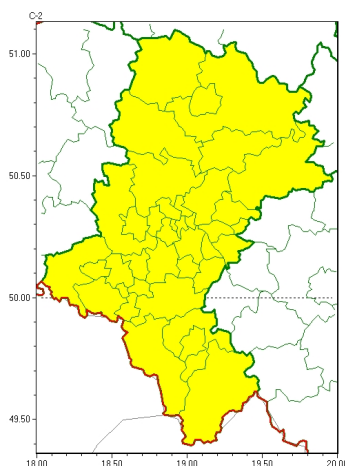




### Zasięg ostrzeżeń w województwie

Burze z gradem  
2023-07-11 22:16



## WOJEWÓDZTWO ŁÓDZKIE OSTRZEŻENIA METEOROLOGICZNE ZBIORCZO NR 154 WYKAZ OBYWÓW ZUJACZYCYCH OSTRZEŻENIE o godz. 22:16 dnia 11.07.2023

Zjawisko/Stopień zagrożenia	Burze z gradem/l
Obszar (w nawiasie numer ostrzeżenia dla powiatu)	powiaty: białski(50), bielski(75), Bielsko-Biała(70), bieruńsko-lędziński(51), Bytom(49), Chorzów(48), cieszyński(81), Czestochowa(46), czestochowski(46), Dąbrowa Górnicza(50), Gliwice(47), gliwicki(47), Jastrzębie-Zdrój(54), Jaworzno(48), Katowice(47), kłobucki(47), lubliniecki(47), mikołowski(49), Mysłowice(47), myszkowski(49), Piekary Śląskie(49), pszczyński(55), raciborski(47), Ruda Śląska(47), rybnicki(50), Rybnik(50), Siemianowice Śląskie(48), Sosnowiec(47), witochłowski(47), tarnogórski(50), Tychy(52), wodzisławski(49), Zabrze(49), zawierciański(53), żyry(51), ywiecki(80)
Ważność	od godz. 11:00 dnia 12.07.2023 do godz. 22:00 dnia 12.07.2023
Prawdopodobieństwo	80%
Przebieg	Prognozowane są burze, którym miejscami będą towarzyszyć silne opady deszczu od 20 mm do 30 mm oraz porywy wiatru do 80 km/h. Miejscami grad.
SMS	IMGW-PIB OSTRZEŻENIA: BURZE Z GRADEM/l Łódzkie (wszystkie powiaty) od 11:00/12.07 do 22:00/12.07.2023 deszcz 30 mm, grad, porywy 80 km/h. Dotyczy powiatów: wszystkie powiaty.
RSO	Woj. Łódzkie (wszystkie powiaty), IMGW-PIB wydał ostrzeżenie pierwszego stopnia o burzach z gradem
Uwagi	Brak.

Opracowanie niniejsze i jego format, jako przedmiot prawa autorskiego podlega ochronie prawnej, zgodnie z przepisami ustawy z dnia 4 lutego 1994r o prawie autorskim i prawach pokrewnych (dz. U. z 2006 r. Nr 90, poz. 631 z późn. zm.).

Wszelkie dalsze udostępnianie, rozpowszechnianie (przedruk, kopiowanie, wiadomości sms) jest dozwolone wyłącznie w formie dosłownej z bezwzględnym wskazaniem źródła informacji tj. IMGW-PIB.