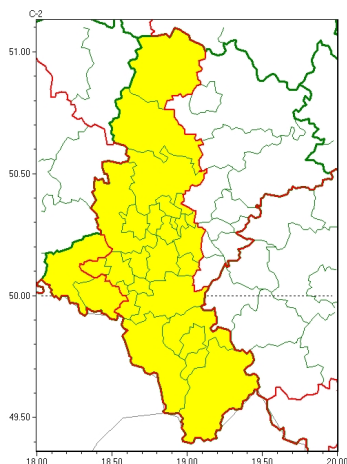


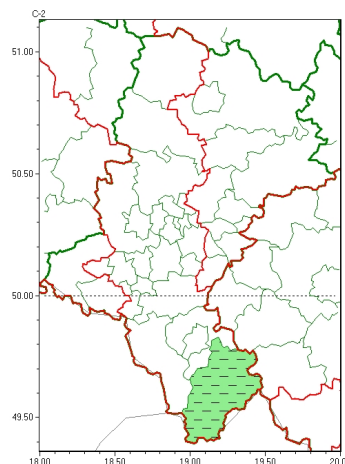


Zasięg ostrzeżeń w województwie

Burze z gradem  
2023-06-22 18:20



Upał  
2023-06-22 18:20



**WOJEWÓDZTWO ŁĄSKIE**  
**OSTRZEŻENIA METEOROLOGICZNE ZBIORCZO NR 138**  
**WYKAZ OBOWIĄZUJĄCYCH OSTRZEŻEŃ**  
**o godz. 18:20 dnia 22.06.2023**

<b>Zjawisko/Stopień zagrożenia</b>	Upał/1 ODWOŁANIE
<b>Obszar (w nawiasie numer ostrzeżenia dla powiatu)</b>	powiaty: ywiecki(73)
<b>Czas odwołania</b>	godz. 18:19 dnia 22.06.2023
<b>Przyczyna</b>	Zjawisko zakończyło się.
<b>SMS</b>	IMGW-PIB INFORMUJE: UPAŁ/- 1 łskie (1 powiat) 18:19/22.06.2023 ZJAWISKO ZAKOŃCZYŁO SIĘ. Dotyczy powiatów: ywiecki.
<b>RSO</b>	Woj. łskie (1 powiat), IMGW-PIB odwołał ostrzeżenie pierwszego stopnia o upałach
<b>Uwagi</b>	Brak.
<b>Zjawisko/Stopień zagrożenia</b>	Burze z gradem/1
<b>Obszar (w nawiasie numer ostrzeżenia dla powiatu)</b>	powiaty: raciborski(41), wodzisławski(43)
<b>Ważność</b>	od godz. 23:00 dnia 22.06.2023 do godz. 06:00 dnia 23.06.2023
<b>Prawdopodobieństwo</b>	80%
<b>Przebieg</b>	Prognozowane są burze, którym miejscami będą towarzyszyć silne opady deszczu od 20 mm do 30 mm oraz porywy wiatru do 80 km/h. Miejscami grad.
<b>SMS</b>	IMGW-PIB OSTRZEŻEGA: BURZE Z GRADEM/1 łskie (2 powiaty) od 23:00/22.06 do 06:00/23.06.2023 deszcz 30 mm, grad, porywy 80 km/h. Dotyczy powiatów: raciborski i wodzisławski.



<b>RSO</b>	Woj. łódzkie (2 powiaty), IMGW-PIB wydał ostrzeżenie pierwszego stopnia o burzach z gradem
<b>Uwagi</b>	Brak.
<b>Zjawisko/Stopień zagrożenia</b>	Burze z gradem/1
<b>Obszar (w nawiasie numer ostrzeżenia dla powiatu)</b>	powiaty: bielski(69), Bielsko-Biała(64), Bytom(43), Chorzów(42), cieszyński(75), Gliwice(41), gliwicki(41), Jastrzębie-Zdrój(48), Katowice(41), kłobucki(42), lubliniecki(42), mikołowski(43), Piekary łódzkie(43), pszczyński(49), Ruda łódzka(41), rybnicki(44), Rybnik(44), Siemianowice łódzkie(42), wiatchłowice(41), tarnogórski(44), Tychy(46), Zabrze(43), Żory(45), ywiecki(75)
<b>Ważność</b>	od godz. 03:00 dnia 23.06.2023 do godz. 10:00 dnia 23.06.2023
<b>Prawdopodobieństwo</b>	70%
<b>Przebieg</b>	Prognozowane są burze, którym miejscami będą towarzyszyły silne opady deszczu do 20 mm oraz porywy wiatru do 70 km/h. Miejscami grad.
<b>SMS</b>	IMGW-PIB OSTRZEŻA: BURZE Z GRADEM/1 łódzkie (24 powiatów) od 03:00/23.06 do 10:00/23.06.2023 deszcz 20 mm, grad, porywy 70 km/h. Dotyczy powiatów: bielski, Bielsko-Biała, Bytom, Chorzów, cieszyński, Gliwice, gliwicki, Jastrzębie-Zdrój, Katowice, kłobucki, lubliniecki, mikołowski, Piekary łódzkie, pszczyński, Ruda łódzka, rybnicki, Rybnik, Siemianowice łódzkie, wiatchłowice, tarnogórski, Tychy, Zabrze, Żory i ywiecki.
<b>RSO</b>	Woj. łódzkie (24 powiatów), IMGW-PIB wydał ostrzeżenie pierwszego stopnia o burzach z gradem
<b>Uwagi</b>	Brak.
<p>Opracowanie niniejsze i jego format, jako przedmiot prawa autorskiego podlega ochronie prawnej, zgodnie z przepisami ustawy z dnia 4 lutego 1994r o prawie autorskim i prawach pokrewnych (dz. U. z 2006 r. Nr 90, poz. 631 z późn. zm.). Wszelkie dalsze udostępnianie, rozpowszechnianie (przedruk, kopiowanie, wiadomości sms) jest dozwolone wyłącznie w formie dosłownej z bezwzględnym wskazaniem źródła informacji tj. IMGW-PIB.</p>	