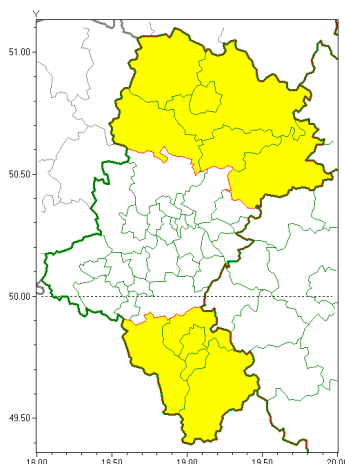




Zasięg ostrzeżeń w województwie

Burze z gradem
2018-08-05 13:06



WOJEWÓDZTWO ŁÓDZKIE
OSTRZEŻENIA METEOROLOGICZNE ZBIORCZO NR 40
WYKAZ OBSZARÓW ZUCIANYCH OSTRZEŻENIAMI
o godz. 13:06 dnia 05.08.2018

Zjawisko/Stopień zagrożenia	Burze z gradem/1
Obszar	powiaty: Cz. stożowa, cz. stożowski, kłobucki, lubliniecki, myszkowski, zawierciański
Ważność	od godz. 08:05 dnia 05.08.2018 do godz. 20:00 dnia 05.08.2018
Prawdopodobieństwo	90%
Przebieg	Prognozuje się wystąpienie burz z opadami deszczu miejscami do 25 mm oraz porywami wiatru do 80 km/h. Miejscami może liwy grad.
SMS	IMGW-PIB OSTRZEGA: BURZE Z GRADEM/1 Łódzkie (6 powiatów) od 08:05/05.08 do 20:00/05.08.2018 deszcz 25 mm, porywy 80 km/h. Dotyczy powiatów: Cz. stożowa, cz. stożowski, kłobucki, lubliniecki, myszkowski i zawierciański.
RSO	Woj. Łódzkie (6 powiatów), IMGW-PIB wydał ostrzeżenie pierwszego stopnia o burzach z gradem
Zjawisko/Stopień zagrożenia	Burze z gradem/1
Obszar	powiaty: bielski, Bielsko-Biała, cieszyński, żywiecki
Ważność	od godz. 13:10 dnia 05.08.2018 do godz. 19:00 dnia 05.08.2018
Prawdopodobieństwo	80%
Przebieg	Prognozuje się wystąpienie burz z opadami deszczu miejscami do 30 mm oraz porywami wiatru do 90 km/h. Miejscami może liwy grad.



SMS	IMGW-PIB OSTRZEŻA: BURZE Z GRADEM/1 1 skie (4 powiaty) od 13:10/05.08 do 19:00/05.08.2018 deszcz 30 mm, porywy 90 km/h. Dotyczy powiatów: bielski, Bielsko-Biała, cieszyński i żywiecki.
RSO	Woj. 1 skie (4 powiaty), IMGW-PIB wydał ostrzeżenie pierwszego stopnia o burzach z gradem
Dyrektor synoptyk IMGW-PIB	Tomasz Knopik

Opracowanie niniejsze i jego format, jako przedmiot prawa autorskiego podlega ochronie prawnej, zgodnie z przepisami ustawy z dnia 4 lutego 1994r o prawie autorskim i prawach pokrewnych (dz. U. z 2006 r. Nr 90, poz. 631 z późn. zm.).

Wszelkie dalsze udostępnianie, rozpowszechnianie (przedruk, kopiowanie, wiadomości sms) jest dozwolone wyłącznie w formie dosłownej z bezwzględnym wskazaniem źródła informacji tj. IMGW-PIB.