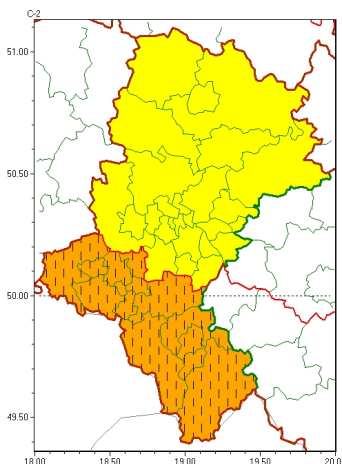




Zasięg ostrzeżeń w województwie

Burze z gradem
2023-06-09 13:04



WOJEWÓDZTWO ŁÓDZKIE
OSTRZEŻENIA METEOROLOGICZNE ZBIORCZO NR 124
WYKAZ OBSZARÓW ZUSYCYCH OSTRZEŻEŃ
o godz. 13:04 dnia 09.06.2023

Zjawisko/Stopień zagrożenia	Burze z gradem/2 ZMIANA
Obszar (w nawiasie numer ostrzeżenia dla powiatu)	powiaty: bielski(64), Bielsko-Biała(59), cieszyński(70), Jastrzębie-Zdrój(43), pszczyński(44), raciborski(36), rybnicki(39), Rybnik(39), wodzisławski(38), żyry(40), żywiecki(70)
Ważność	od godz. 13:04 dnia 09.06.2023 do godz. 21:00 dnia 09.06.2023
Prawdopodobieństwo	80%
Przebieg	Prognozowane są burze, którym miejscami będą towarzyszyć bardzo silne opady deszczu od 40 mm do 55 mm, oraz porywy wiatru do 65 km/h. Miejscami grad.
SMS	IMGW-PIB OSTRZEŻEGA: BURZE Z GRADEM/2 Łódzkie (11 powiatów) od 13:04/09.06 do 21:00/09.06.2023 deszcz 55 mm, grad, porywy 65 km/h. Dotyczy powiatów: bielski, Bielsko-Biała, cieszyński, Jastrzębie-Zdrój, pszczyński, raciborski, rybnicki, Rybnik, wodzisławski, żyry i żywiecki.
RSO	Woj. Łódzkie (11 powiatów), IMGW-PIB wydał ostrzeżenie drugiego stopnia o burzach z gradem
Uwagi	Brak.
Zjawisko/Stopień zagrożenia	Burze z gradem/1
Obszar (w nawiasie numer ostrzeżenia dla powiatu)	powiaty: białski(39), białski(40), Bytom(37), Chorzów(36), Częstochowa(36), częstochowski(36), Dąbrowa Górnicza(39), Gliwice(35), gliwicki(35), Jaworzno(37), Katowice(35), kłobucki(36), lubliniecki(36), mikołowski(37), Mysłowice(36), myszkowski(38), Piekary Łódzkie(37), Ruda Łódzka(35), Siemianowice Łódzkie(36), Sosnowiec(36), wiatrychów(35), tarnogórski(38), Tychy(40), Zabrze(37), zawierciański(42)



Ważność	od godz. 11:00 dnia 09.06.2023 do godz. 21:00 dnia 09.06.2023
Prawdopodobieństwo	80%
Przebieg	Miejscami prognozowane są burze, którym będą towarzyszyć silne opady deszczu od 20 mm do 35 mm oraz porywy wiatru do 65 km/h. Lokalnie mały grad.
SMS	IMGW-PIB OSTRZEGA: BURZE Z GRADEM/1 łódzkie (25 powiatów) od 11:00/09.06 do 21:00/09.06.2023 deszcz 35 mm, porywy 65 km/h, lokalnie grad. Dotyczy powiatów: białski, bieruńsko-łódzki, Bytom, Chorzów, Częstochowa, częstochowski, Dąbrowa Górnicza, Gliwice, gliwicki, Jaworzno, Katowice, kłobucki, lubliniecki, mikołowski, Mysłowice, myszkowski, Piekary łódzkie, Ruda łódzka, Siemianowice łódzkie, Sosnowiec, wiatrowski, tarnogórski, Tychy, Zabrze i zawierciańskie.
RSO	Woj. łódzkie (25 powiatów), IMGW-PIB wydał ostrzeżenie pierwszego stopnia o burzach z gradem
Uwagi	Istnieje możliwość podniesienia stopnia ostrzeżenia ze względu na ryzyko wyższych sum opadów.

Opracowanie niniejsze i jego format, jako przedmiot prawa autorskiego podlega ochronie prawnej, zgodnie z przepisami ustawy z dnia 4 lutego 1994r o prawie autorskim i prawach pokrewnych (dz. U. z 2006 r. Nr 90, poz. 631 z późn. zm.).

Wszelkie dalsze udostępnianie, rozpowszechnianie (przedruk, kopiowanie, wiadomości sms) jest dozwolone wyłącznie w formie dosłownej z bezwzględnym wskazaniem źródła informacji tj. IMGW-PIB.