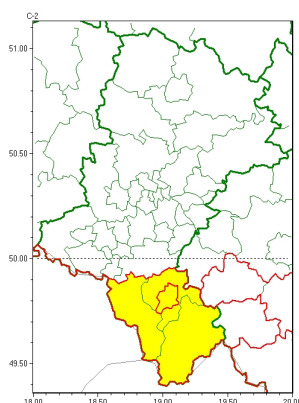


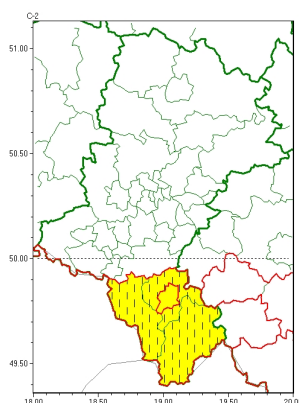


### Zasięg ostrzeżeń w województwie

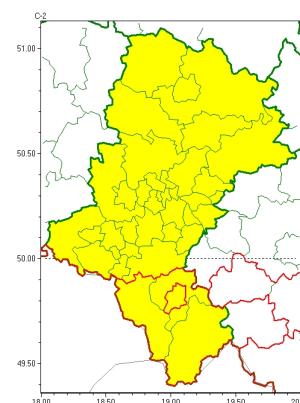
Oblodzenie  
2023-03-27 12:23



Opady śniegu  
2023-03-27 12:23



Przymrozki  
2023-03-27 12:23



## WOJEWÓDZTWO ŁĄSKIE OSTRZEŻENIA METEOROLOGICZNE ZBIORCZO NR 77 WYKAZ OBLIWIŹ CYCHOSTRZEŻEŃ o godz. 12:23 dnia 27.03.2023

<b>Zjawisko/Stopień zagrożenia</b>	Opady niegu/1 ZMIANA
<b>Obszar (w nawiasie numer ostrzeżenia dla powiatu)</b>	powiaty: bielski(39), cieszyński(39), żywiecki(37)
<b>Ważność</b>	od godz. 17:00 dnia 27.03.2023 do godz. 17:00 dnia 28.03.2023
<b>Prawdopodobieństwo</b>	80%
<b>Przebieg</b>	Prognozowane są opady niegu, powodujące przyrost pokrywy śnieżnej o 10 cm do 15 cm.
<b>SMS</b>	IMGW-PIB OSTRZEŻEGA: NIEG/1 Łąskie (3 powiaty) od 17:00/27.03 do 17:00/28.03.2023 przyrost pokrywy 15 cm. Dotyczy powiatów: bielski, cieszyński i żywiecki.
<b>RSO</b>	Woj. Łąskie (3 powiaty), IMGW-PIB wydał ostrzeżenie pierwszego stopnia o opadach niegu
<b>Uwagi</b>	Zmiana dotyczy czasu trwania Ostrzeżenia i wysokości przyrostu pokrywy śnieżnej.
<b>Zjawisko/Stopień zagrożenia</b>	Opady niegu/1
<b>Obszar (w nawiasie numer ostrzeżenia dla powiatu)</b>	powiaty: Bielsko-Biała(37)
<b>Ważność</b>	od godz. 17:00 dnia 27.03.2023 do godz. 17:00 dnia 28.03.2023
<b>Prawdopodobieństwo</b>	80%
<b>Przebieg</b>	Prognozowane są opady niegu, powodujące przyrost pokrywy śnieżnej 10 cm do 15 cm.
<b>SMS</b>	IMGW-PIB OSTRZEŻEGA: NIEG/1 Łąskie (1 powiat) od 17:00/27.03 do 17:00/28.03.2023 przyrost pokrywy 15 cm. Dotyczy powiatów: Bielsko-Biała.
<b>RSO</b>	Woj. Łąskie (1 powiat), IMGW-PIB wydał ostrzeżenie pierwszego stopnia o opadach niegu



<b>Uwagi</b>	Brak.
<b>Zjawisko/Stopie zagrożenia</b>	Przymrozki/1
<b>Obszar (w nawiasie numer ostrzeżenia dla powiatu)</b>	powiaty: b dzi ski(22), bieru sko-l dzi ski(22), Bytom(20), Chorzów(20), Cz stochowa(21), cz stochowski(21), D browaGórnica(22), Gliwice(19), gliwicki(19), Jastrz bie-Zdrój(25), Jaworzno(21), Katowice(20), kłobucki(21), lubliniecki(21), mikołowski(21), Mysłowice(20), myszkowski(22), Piekary lskie(20), pszczy ski(25), raciborski(21), Ruda l ska(20), rybnicki(22), Rybnik(22), Siemianowice lskie(20), Sosnowiec(20), wi tochlówice(20), tarnogórski(22), Tychy(22), wodzisławski(21), Zabrze(20), zawiercia ski(25), ory(23)
<b>Ważność</b>	od godz. 21:00 dnia 27.03.2023 do godz. 10:00 dnia 29.03.2023
<b>Prawdopodobieństwo</b>	80%
<b>Przebieg</b>	Prognozowany jest spadek temperatury powietrza poniżej 0°C. Temperatura minimalna w nocy od -5°C do -3°C, przy gruncie od -8°C do -4°C. Temperatura maksymalna we wtorek od 2°C do 4°C.
<b>SMS</b>	IMGW-PIB OSTRZEŻA: PRZYMROZKI/1 lskie (32 powiatów) od 21:00/27.03 do 10:00/29.03.2023 temp. min -5 st., przy gruncie -8 st. Dotyczy powiatów: b dzi ski, bieru sko-l dzi ski, Bytom, Chorzów, Cz stochowa, cz stochowski, D browaGórnica, Gliwice, gliwicki, Jastrz bie-Zdrój, Jaworzno, Katowice, kłobucki, lubliniecki, mikołowski, Mysłowice, myszkowski, Piekary lskie, pszczy ski, raciborski, Ruda l ska, rybnicki, Rybnik, Siemianowice lskie, Sosnowiec, wi tochlówice, tarnogórski, Tychy, wodzisławski, Zabrze, zawiercia ski i ory.
<b>RSO</b>	Woj. lskie (32 powiatów), IMGW-PIB wydał ostrzeżenie pierwszego stopnia o przymrozkach
<b>Uwagi</b>	Brak.
<b>Zjawisko/Stopie zagrożenia</b>	Oblodzenie/1
<b>Obszar (w nawiasie numer ostrzeżenia dla powiatu)</b>	powiaty: bielski(38), cieszy ski(38), ywiecki(36)
<b>Ważność</b>	od godz. 13:00 dnia 27.03.2023 do godz. 08:00 dnia 28.03.2023
<b>Prawdopodobieństwo</b>	80%
<b>Przebieg</b>	Powyżej 500 m n.p.m. od godziny 13:00 a poniżej 500 m n.p.m. od godziny 20 prognozuje się zamrażanie mokrej nawierzchni dróg i chodników po opadach deszczu, deszczu ze śniegiem i mokrego śniegu powodujących ich oblodzenie. Temperatura powietrza obniży się do około -5°C, temperatura minimalna przy gruncie około -6°C. Ujemna temperatura powietrza będzie się utrzymywała do rano.
<b>SMS</b>	IMGW-PIB OSTRZEŻA: OBLODZENIE/1 lskie (3 powiaty) od 13:00/27.03 do 08:00/28.03.2023 temp. min. około -5 st., przy gruncie do -6 st., lisko. Dotyczy powiatów: bielski, cieszy ski i ywiecki.
<b>RSO</b>	Woj. lskie (3 powiaty), IMGW-PIB wydał ostrzeżenie pierwszego stopnia o oblodzeniu
<b>Uwagi</b>	Brak.
<b>Zjawisko/Stopie zagrożenia</b>	Oblodzenie/1



<b>Obszar (w nawiasie numer ostrzeżenia dla powiatu)</b>	powiaty: Bielsko-Biała(36)
<b>Ważność</b>	od godz. 20:00 dnia 27.03.2023 do godz. 08:00 dnia 28.03.2023
<b>Prawdopodobieństwo</b>	80%
<b>Przebieg</b>	Prognozowane zamarzanie mokrej nawierzchni dróg i chodników po opadach deszczu, deszczu ze śniegiem i mokrego śniegu powodujących oblodzenie. Temperatura powietrza obniży się do około -5°C, temperatura minimalna przy gruncie około -6°C. Ujemna temperatura powietrza będzie utrzymywana do rano.
<b>SMS</b>	IMGW-PIB OSTRZEŻENIE: OBLODZENIE/1 1 skie (1 powiat) od 20:00/27.03 do 08:00/28.03.2023 temp. min. ok. -5st., przy gruncie ok. -6st., lisko. Dotyczy powiatów: Bielsko-Biała.
<b>RSO</b>	Woj. 1 skie (1 powiat), IMGW-PIB wydał ostrzeżenie pierwszego stopnia o oblodzeniu
<b>Uwagi</b>	Brak.
<b>Zjawisko/Stopień zagrożenia</b>	Przymrozki/1
<b>Obszar (w nawiasie numer ostrzeżenia dla powiatu)</b>	powiaty: Bielsko-Biała(35)
<b>Ważność</b>	od godz. 16:00 dnia 27.03.2023 do godz. 09:00 dnia 29.03.2023
<b>Prawdopodobieństwo</b>	80%
<b>Przebieg</b>	Prognozowany jest spadek temperatury powietrza poniżej 0°C. Temperatura minimalna w nocy około -5°C, przy gruncie do -6°C, w nocy z wtorku na rano chłodniej: około -8°C, przy gruncie około -10°C. Temperatura maksymalna we wtorek około 0°C
<b>SMS</b>	IMGW-PIB OSTRZEŻENIE: PRZYMROZKI/1 1 skie (1 powiat) od 16:00/27.03 do 09:00/29.03.2023 temp. min -8 st., przy gruncie -10 st. Dotyczy powiatów: Bielsko-Biała.
<b>RSO</b>	Woj. 1 skie (1 powiat), IMGW-PIB wydał ostrzeżenie pierwszego stopnia o przymrozkach
<b>Uwagi</b>	Brak.
<b>Zjawisko/Stopień zagrożenia</b>	Przymrozki/1
<b>Obszar (w nawiasie numer ostrzeżenia dla powiatu)</b>	powiaty: bielski(40), cieszyński(40), żywiecki(38)
<b>Ważność</b>	od godz. 13:00 dnia 27.03.2023 do godz. 09:00 dnia 29.03.2023
<b>Prawdopodobieństwo</b>	95%
<b>Przebieg</b>	Prognozowany jest spadek temperatury powietrza poniżej 0°C. Temperatura minimalna w nocy około -5°C, przy gruncie do -6°C, w nocy z wtorku na rano chłodniej: około -8°C, przy gruncie około -10°C. Temperatura maksymalna we wtorek około 0°C.
<b>SMS</b>	IMGW-PIB OSTRZEŻENIE: PRZYMROZKI/1 1 skie (3 powiaty) od 13:00/27.03 do 09:00/29.03.2023 temp. min około -5 st., przy gruncie około -6 st w nocy wt/ r około -8 st, przy gruncie -10 st. Dotyczy powiatów: bielski, cieszyński i żywiecki.
<b>RSO</b>	Woj. 1 skie (3 powiaty), IMGW-PIB wydał ostrzeżenie pierwszego stopnia o przymrozkach



Instytut Meteorologii i Gospodarki Wodnej - Państwowy Instytut Badawczy  
**Biuro Prognoz Meteorologicznych w Krakowie**  
30-215 Kraków ul. Piotra Borowego 14  
tel: 12-6398150, fax: 12-4251973  
email: meteo.krakow@imgw.pl  
www: www.imgw.pl

<b>Uwagi</b>	Brak.
<p>Opracowanie niniejsze i jego format, jako przedmiot prawa autorskiego podlega ochronie prawnej, zgodnie z przepisami ustawy z dnia 4 lutego 1994r o prawie autorskim i prawach pokrewnych (dz. U. z 2006 r. Nr 90, poz. 631 z późn. zm.). Wszelkie dalsze udostępnianie, rozpowszechnianie (przedruk, kopiowanie, wiadomości sms) jest dozwolone wyłącznie w formie dosłownej z bezwzględnym wskazaniem źródła informacji tj. IMGW-PIB.</p>	