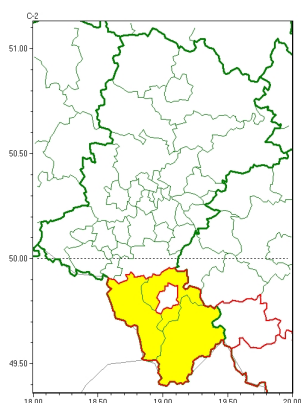


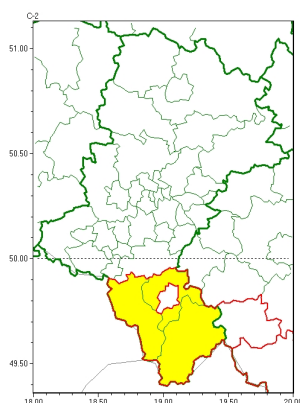


Zasięg ostrzeżeń w województwie

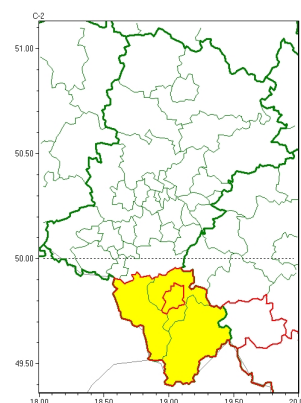
Oblodzenie  
2023-03-27 09:31



Opady śniegu  
2023-03-27 09:31



Przymrozki  
2023-03-27 09:31



**WOJEWÓDZTWO ŁĄSKIE**  
**OSTRZEŻENIA METEOROLOGICZNE ZBIORCZO NR 73**  
**WYKAZ OBLADZENIA I PRZYMROZKI**  
**o godz. 09:31 dnia 27.03.2023**

<b>Zjawisko/Stopień zagrożenia</b>	Przymrozki/1
<b>Obszar (w nawiasie numer ostrzeżenia dla powiatu)</b>	powiaty: Bielsko-Biała(35)
<b>Ważność</b>	od godz. 16:00 dnia 27.03.2023 do godz. 09:00 dnia 29.03.2023
<b>Prawdopodobieństwo</b>	80%
<b>Przebieg</b>	Prognozowany jest spadek temperatury powietrza poniżej 0°C. Temperatura minimalna w nocy około -5°C, przy gruncie do -6°C, w nocy z wtorku na środę chłodniej: około -8°C, przy gruncie około -10°C. Temperatura maksymalna we wtorek około 0°C
<b>SMS</b>	IMGW-PIB OSTRZEŻENIA: PRZYMROZKI/1 Łąskie (1 powiat) od 16:00/27.03 do 09:00/29.03.2023 temp. min -8 st., przy gruncie -10 st. Dotyczy powiatów: Bielsko-Biała.
<b>RSO</b>	Woj. Łąskie (1 powiat), IMGW-PIB wydał ostrzeżenie pierwszego stopnia o przymrozkach
<b>Uwagi</b>	Brak.
<b>Zjawisko/Stopień zagrożenia</b>	Obladzenie/1
<b>Obszar (w nawiasie numer ostrzeżenia dla powiatu)</b>	powiaty: bielski(38), cieszyński(38), żywiecki(36)
<b>Ważność</b>	od godz. 13:00 dnia 27.03.2023 do godz. 08:00 dnia 28.03.2023
<b>Prawdopodobieństwo</b>	80%



<b>Przebieg</b>	Powyżej 500 m n.p.m. od godziny 13:00 a poniżej 500 m n.p.m. od godziny 20 prognozuje się zamrażanie mokrej nawierzchni dróg i chodników po opadach deszczu, deszczu ze śniegiem i mokrego śniegu powodujących ich oblodzenie. Temperatura powietrza obniży się do około -5°C, temperatura minimalna przy gruncie około -6°C. Ujemna temperatura powietrza będzie się utrzymywała do rano.
<b>SMS</b>	IMGW-PIB OSTRZEGA: OBLODZENIE/1 1 ski (3 powiaty) od 13:00/27.03 do 08:00/28.03.2023 temp. min. około -5 st., przy gruncie do -6 st., lisko. Dotyczy powiatów: bielski, cieszyński i żywiecki.
<b>RSO</b>	Woj. 1 ski (3 powiaty), IMGW-PIB wydał ostrzeżenie pierwszego stopnia o oblodzeniu
<b>Uwagi</b>	Brak.
<b>Zjawisko/Stopień zagrożenia</b>	Opady śniegu/1
<b>Obszar (w nawiasie numer ostrzeżenia dla powiatu)</b>	powiaty: bielski(39), cieszyński(39), żywiecki(37)
<b>Ważność</b>	od godz. 13:00 dnia 27.03.2023 do godz. 17:00 dnia 27.03.2023
<b>Prawdopodobieństwo</b>	80%
<b>Przebieg</b>	Prognozowane są opady śniegu, na obszarze powyżej 500 m n.p.m. powodujące przyrost pokrywy śnieżnej o 5 cm do 10 cm.
<b>SMS</b>	IMGW-PIB OSTRZEGA: NIEG/1 1 ski (3 powiaty) od 13:00/27.03 do 17:00/27.03.2023 przyrost pokrywy 10 cm. Dotyczy powiatów: bielski, cieszyński i żywiecki.
<b>RSO</b>	Woj. 1 ski (3 powiaty), IMGW-PIB wydał ostrzeżenie pierwszego stopnia o opadach śniegu
<b>Uwagi</b>	Brak.



Instytut Meteorologii i Gospodarki Wodnej - Państwowy Instytut Badawczy  
**Biuro Prognoz Meteorologicznych w Krakowie**  
30-215 Kraków ul. Piotra Borowego 14  
tel: 12-6398150, fax: 12-4251973  
email: meteo.krakow@imgw.pl  
www: www.imgw.pl

Zjawisko/Stopień zagrożenia





Przymrozki/1

<b>Obszar (w nawiasie numer ostrzeżenia dla powiatu)</b>	powiaty: bielski(40), cieszyński(40), żywiecki(38)
<b>Ważność</b>	od godz. 13:00 dnia 27.03.2023 do godz. 09:00 dnia 29.03.2023
<b>Prawdopodobieństwo</b>	95%
<b>Przebieg</b>	Prognozowany jest spadek temperatury powietrza poniżej 0°C. Temperatura minimalna w nocy około -5°C, przy gruncie do -6°C, w nocy z wtorku na rano chłodniej: około -8°C, przy gruncie około -10°C. Temperatura maksymalna we wtorek około 0°C.
<b>SMS</b>	IMGW-PIB OSTRZEGA: PRZYMROZKI/1 11 powiaty (3 powiaty) od 13:00/27.03 do 09:00/29.03.2023 temp. min około -5 st., przy gruncie około -6 st w nocy wt/ r około -8 st, przy gruncie -10 st. Dotyczy powiatów: bielski, cieszyński i żywiecki.
<b>RSO</b>	Woj. śląskie (3 powiaty), IMGW-PIB wydał ostrzeżenie pierwszego stopnia o przymrozkach
<b>Uwagi</b>	Brak.

Opracowanie niniejsze i jego format, jako przedmiot prawa autorskiego podlega ochronie prawnej, zgodnie z przepisami ustawy z dnia 4 lutego 1994r o prawie autorskim i prawach pokrewnych (dz. U. z 2006 r. Nr 90, poz. 631 z późn. zm.).

Wszelkie dalsze udostępnianie, rozpowszechnianie (przedruk, kopiowanie, wiadomości sms) jest dozwolone wyłącznie w formie dosłownej z bezwzględnym wskazaniem źródła informacji tj. IMGW-PIB.