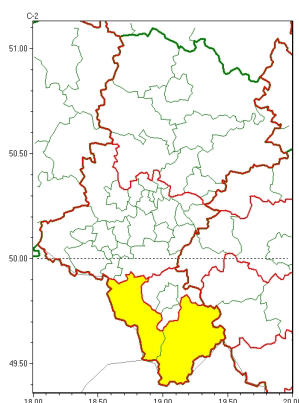


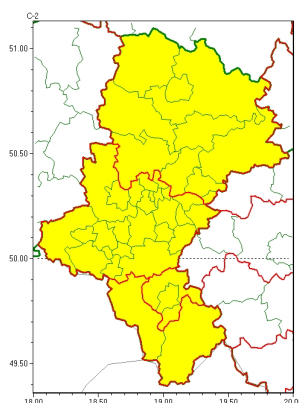


Zasięg ostrzeżeń w województwie

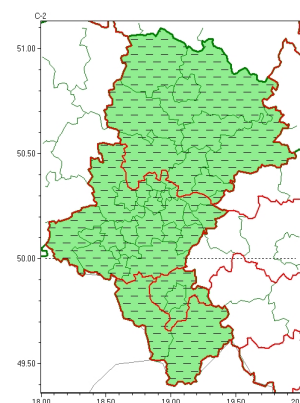
Intensywne opady śniegu
2023-03-11 15:54



Oblodzenie
2023-03-11 15:54



Silny wiatr
2023-03-11 15:54



WOJEWÓDZTWO ŁĄSKIE
OSTRZEŻENIA METEOROLOGICZNE ZBIORCZO NR 61
WYKAZ OBLICZONYCH CYCHOSTRZEŻEŃ
o godz. 15:54 dnia 11.03.2023

Zjawisko/Stopień zagrożenia	Silny wiatr/1 ODWOŁANIE
Obszar (w nawiasie numer ostrzeżenia dla powiatu)	powiaty: raciborski(16), rybnicki(16), Rybnik(16), wodzisławski(16)
Czas odwołania	godz. 15:54 dnia 11.03.2023
Przyczyna	Zjawisko zakończyło się
SMS	IMGW-PIB INFORMUJE: WIATR/- 1 łaskie (4 powiaty) 15:54/11.03.2023 ZJAWISKO ZAKOŃCZYŁO SIĘ. Dotyczy powiatów: raciborski, rybnicki, Rybnik i wodzisławski.
RSO	Woj. 1 łaskie (30 powiatów), IMGW-PIB odwołał ostrzeżenie pierwszego stopnia o silnym wietrze
Uwagi	Brak
Zjawisko/Stopień zagrożenia	Silny wiatr/1 ODWOŁANIE
Obszar (w nawiasie numer ostrzeżenia dla powiatu)	powiaty: kłobucki(17), lubliniecki(15)
Czas odwołania	godz. 15:54 dnia 11.03.2023
Przyczyna	Zjawisko zakończyło się
SMS	IMGW-PIB INFORMUJE: WIATR/- 1 łaskie (2 powiaty) 15:54/11.03.2023 ZJAWISKO ZAKOŃCZYŁO SIĘ. Dotyczy powiatów: kłobucki i lubliniecki.
RSO	Woj. 1 łaskie (30 powiatów), IMGW-PIB odwołał ostrzeżenie pierwszego stopnia o silnym wietrze
Uwagi	Brak



Zjawisko/Stopień zagrożenia	Silny wiatr/1 ODWOŁANIE
Obszar (w nawiasie numer ostrzeżenia dla powiatu)	powiaty: b dzi ski(17), bielski(31), Bielsko-Biała(28), bieru sko-l dzi ski(17), Bytom(14), Chorzów(14), cieszy ski(31), Cz stochowa(17), cz stochowski(17), D browa Górnicza(17), Gliwice(13), gliwicki(13), Jastrz bie-Zdrój(19), Jaworzno(16), Katowice(14), mikołowski(15), Mysłowice(15), myszkowski(17), Piekary l skie(14), pszczy ski(19), Ruda l ska(14), Siemianowice l skie(14), Sosnowiec(15), wi tochłowice(14), tarnogórski(15), Tychy(16), Zabrze(14), zawiercia ski(19), ory(17), ywiecki(31)
Czas odwołania	godz. 15:54 dnia 11.03.2023
Przyczyna	Zjawisko zakończyło się
SMS	IMGW-PIB INFORMUJE: WIATR/- l skie (30 powiatów) 15:54/11.03.2023 ZJAWISKO ZAKO CZYŁO SIĘ. Dotyczy powiatów: b dzi ski, bielski, Bielsko-Biała, bieru sko-l dzi ski, Bytom, Chorzów, cieszy ski, Cz stochowa, cz stochowski, D browa Górnicza, Gliwice, gliwicki, Jastrz bie-Zdrój, Jaworzno, Katowice, mikołowski, Mysłowice, myszkowski, Piekary l skie, pszczy ski, Ruda l ska, Siemianowice l skie, Sosnowiec, wi tochłowice, tarnogórski, Tychy, Zabrze, zawiercia ski, ory i ywiecki.
RSO	Woj. l skie (30 powiatów), IMGW-PIB odwołał ostrzeżenie pierwszego stopnia o silnym wietrze
Uwagi	Brak
Zjawisko/Stopień zagrożenia	Intensywne opady niegu/1
Obszar (w nawiasie numer ostrzeżenia dla powiatu)	powiaty: cieszy ski(33), ywiecki(33)
Ważność	od godz. 10:00 dnia 11.03.2023 do godz. 20:00 dnia 11.03.2023
Prawdopodobieństwo	80%
Przebieg	Prognozowane są opady niegu w rejonach powyżej 500 m n.p.m. powodujące przyrost pokrywy śnieżnej do 12 cm.
SMS	IMGW-PIB OSTRZEGA: NIEG/1 l skie (2 powiaty) od 10:00/11.03 do 20:00/11.03.2023 przyrost pokrywy 12 cm. Dotyczy powiatów: cieszy ski i ywiecki.
RSO	Woj. l skie (2 powiaty), IMGW-PIB wydał ostrzeżenie pierwszego stopnia o intensywnych opadach niegu
Uwagi	Brak.
Zjawisko/Stopień zagrożenia	Oblodzenie/1
Obszar (w nawiasie numer ostrzeżenia dla powiatu)	powiaty: bieru sko-l dzi ski(18), Bytom(15), Chorzów(15), Gliwice(14), gliwicki(14), Jastrz bie-Zdrój(20), Jaworzno(17), Katowice(15), mikołowski(16), Mysłowice(16), Piekary l skie(15), pszczy ski(20), raciborski(17), Ruda l ska(15), rybnicki(17), Rybnik(17), Siemianowice l skie(15), Sosnowiec(16), wi tochłowice(15), Tychy(17), wodzisławski(17), Zabrze(15), ory(18)
Ważność	od godz. 17:00 dnia 11.03.2023 do godz. 08:00 dnia 12.03.2023
Prawdopodobieństwo	80%



Przebieg	Prognozuje się zamarzanie mokrej nawierzchni dróg i chodników po opadach deszczu, deszczu ze niegiem, mokrego niegu powodującej oblodzenie. Temperatura minimalna około -3°C, temperatura minimalna przy gruncie około -5°C.
SMS	IMGW-PIB OSTRZEŻA: OBLODZENIE/1 1 skie (23 powiatów) od 17:00/11.03 do 08:00/12.03.2023 temp. min. około -3 st., przy gruncie około -5 st., lisko. Dotyczy powiatów: bieruńsko-lędziński, Bytom, Chorzów, Gliwice, gliwicki, Jastrzębie-Zdrój, Jaworzno, Katowice, mikołowski, Mysłowice, Piekary Śląskie, pszczyński, raciborski, Ruda Śląska, rybnicki, Rybnik, Siemianowice Śląskie, Sosnowiec, wiatrychowski, Tychy, wodzisławski, Zabrze i Żory.
RSO	Woj. 1 skie (23 powiatów), IMGW-PIB wydał ostrzeżenie pierwszego stopnia o oblodzeniu
Uwagi	Brak.
Zjawisko/Stopień zagrożenia	Oblodzenie/1
Obszar (w nawiasie numer ostrzeżenia dla powiatu)	powiaty: bieruńsko-lędziński(18), Cz. stochowa(18), cz. stochowski(18), D. browa Górnica(18), kłobucki(18), lubliniecki(16), myszkowski(18), tarnogórski(16), zawierciański(20)
Ważność	od godz. 15:00 dnia 11.03.2023 do godz. 08:00 dnia 12.03.2023
Prawdopodobieństwo	80%
Przebieg	Prognozuje się zamarzanie mokrej nawierzchni dróg i chodników po opadach deszczu, deszczu ze niegiem, mokrego niegu powodującej oblodzenie. Temperatura minimalna około -3°C, temperatura minimalna przy gruncie około -5°C.
SMS	IMGW-PIB OSTRZEŻA: OBLODZENIE/1 1 skie (9 powiatów) od 15:00/11.03 do 08:00/12.03.2023 temp. min. około -3 st., przy gruncie około -5 st., lisko. Dotyczy powiatów: bieruńsko-lędziński, Cz. stochowa, cz. stochowski, D. browa Górnica, kłobucki, lubliniecki, myszkowski, tarnogórski i zawierciański.



Instytut Meteorologii i Gospodarki Wodnej - Państwowy Instytut Badawczy
Biuro Prognoz Meteorologicznych w Krakowie
30-215 Kraków ul. Piotra Borowego 14
tel: 12-6398150, fax: 12-4251973
email: meteo.krakow@imgw.pl
www: www.imgw.pl

RSO



Woj. 1 ski (9 powiatów), IMGW-PIB wydał ostrzeżenie pierwszego stopnia o oblodzeniu

Uwagi	Brak.
Zjawisko/Stopień zagrożenia	Oblodzenie/1
Obszar (w nawiasie numer ostrzeżenia dla powiatu)	powiaty: bielski(32), Bielsko-Biała(29), cieszyński(32), żywiecki(32)
Ważność	od godz. 08:00 dnia 11.03.2023 do godz. 08:00 dnia 12.03.2023
Prawdopodobieństwo	90%
Przebieg	Prognozuje się zamarzanie mokrej nawierzchni dróg i chodników po opadach deszczu ze śniegiem, mokrego śniegu powodujących oblodzenie. Temperatura minimalna około -5°C, temperatura minimalna przy gruncie około -6°C.
SMS	IMGW-PIB OSTRZEŻENIE: OBLODZENIE/1 1 ski (4 powiaty) od 08:00/11.03 do 08:00/12.03.2023 temp. min. około -5 st., przy gruncie około -6 st., lisko. Dotyczy powiatów: bielski, Bielsko-Biała, cieszyński i żywiecki.
RSO	Woj. 1 ski (4 powiaty), IMGW-PIB wydał ostrzeżenie pierwszego stopnia o oblodzeniu
Uwagi	Brak.



Instytut Meteorologii i Gospodarki Wodnej - Państwowy Instytut Badawczy
Biuro Prognoz Meteorologicznych w Krakowie
30-215 Kraków ul. Piotra Borowego 14
tel: 12-6398150, fax: 12-4251973
email: meteo.krakow@imgw.pl
www: www.imgw.pl

Opracowanie niniejsze i jego format, jako przedmiot prawa autorskiego podlega ochronie prawnej, zgodnie z przepisami ustawy z dnia 4 lutego 1994r o prawie autorskim i prawach pokrewnych (dz. U. z 2006 r. Nr 90, poz. 631 z późn. zm.).

Wszelkie dalsze udostępnianie, rozpowszechnianie (przedruk, kopiowanie, wiadomości sms) jest dozwolone wyłącznie w formie dostawnej z bezwzględnym wskazaniem źródła informacji tj. IMGW-PIB.